

工程名称: 消防报警及联动控制系统设计  
工程地点: 某商业综合体  
设计单位: 某某设计院  
设计日期: 2023年10月

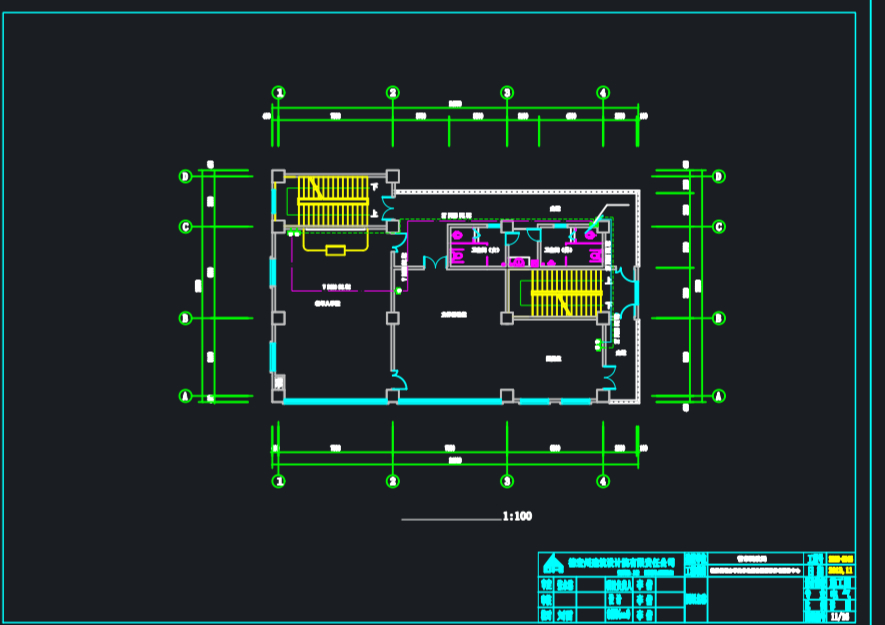
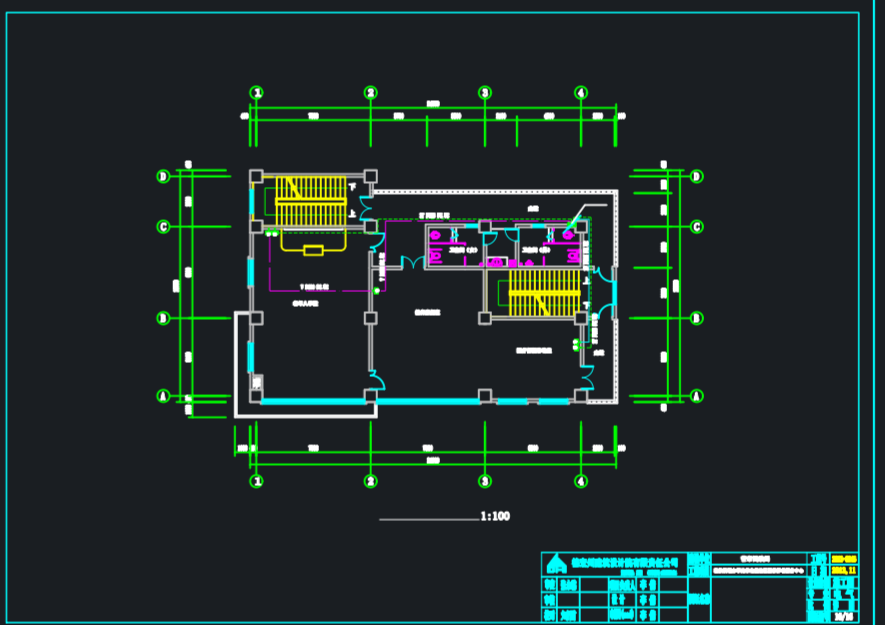
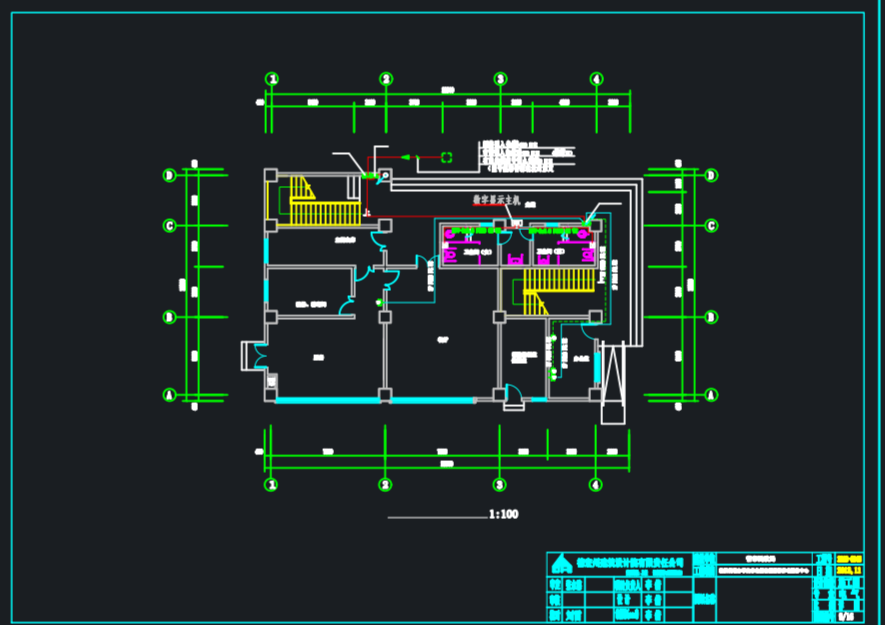
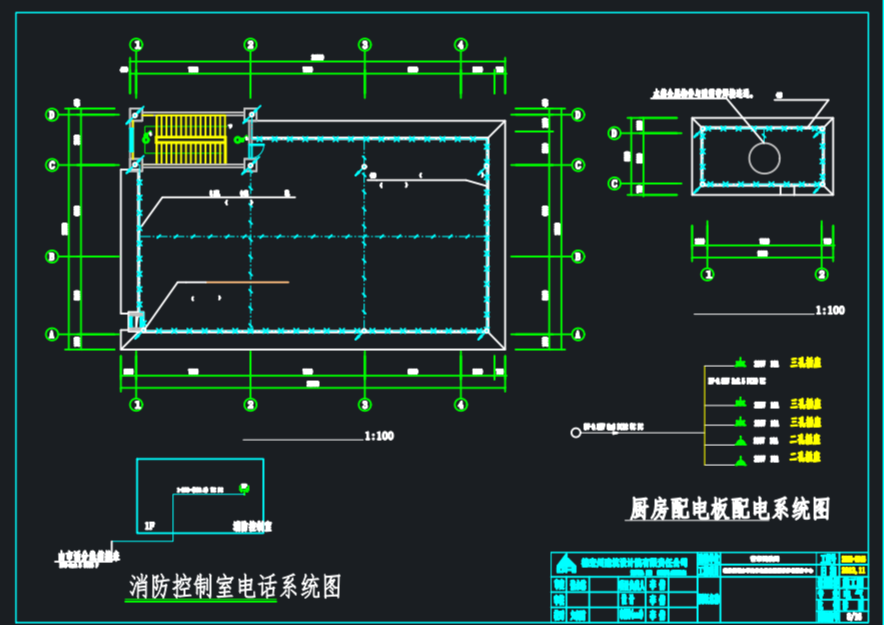
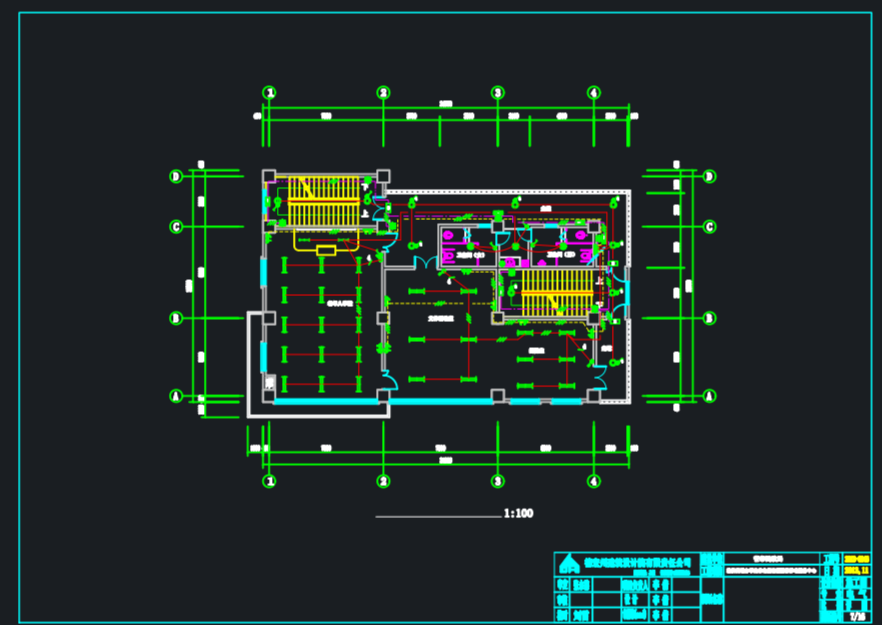
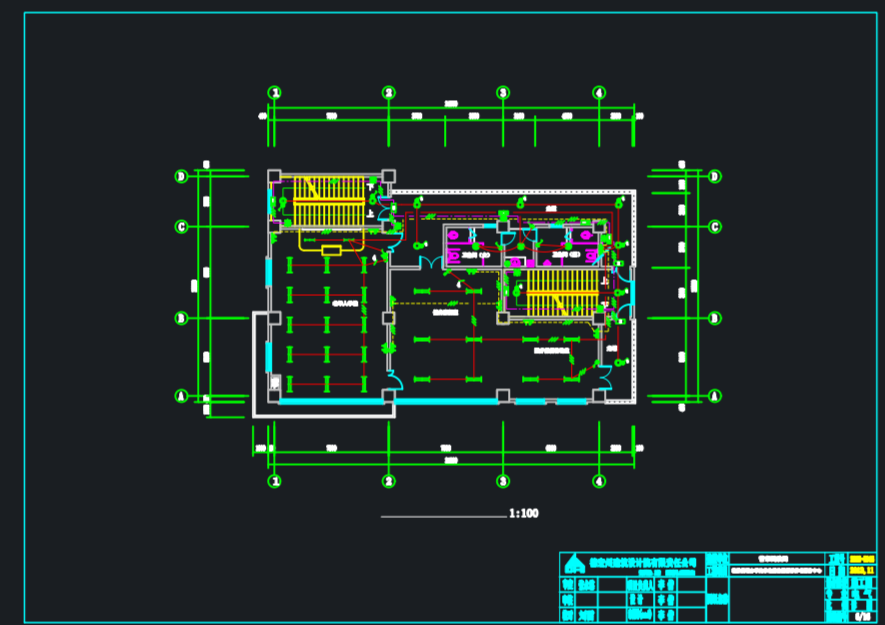
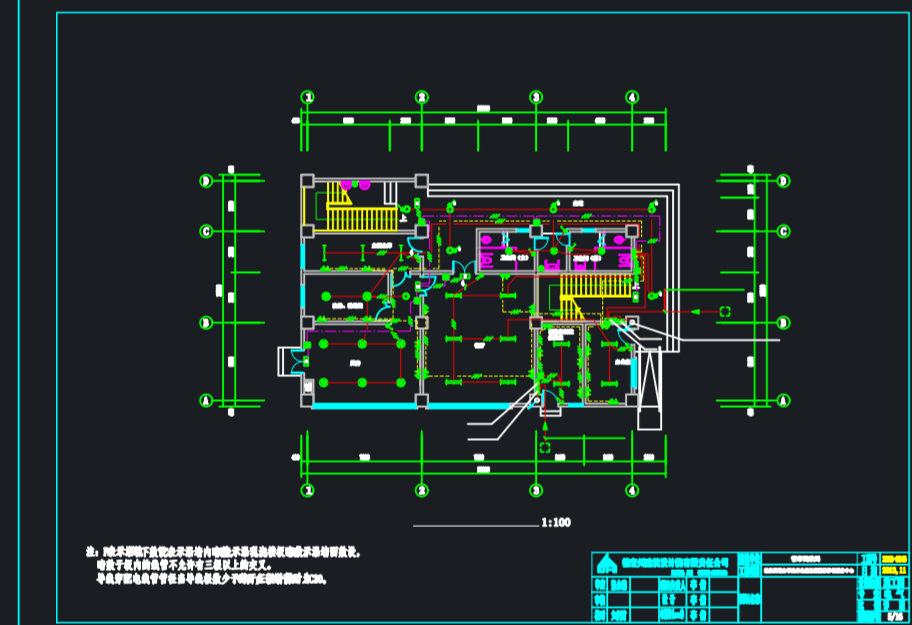
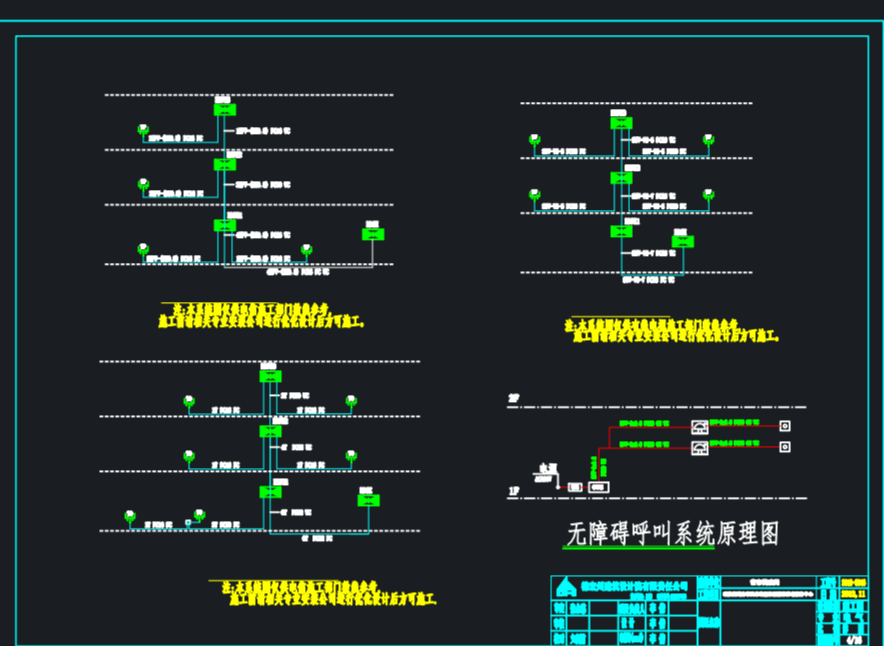
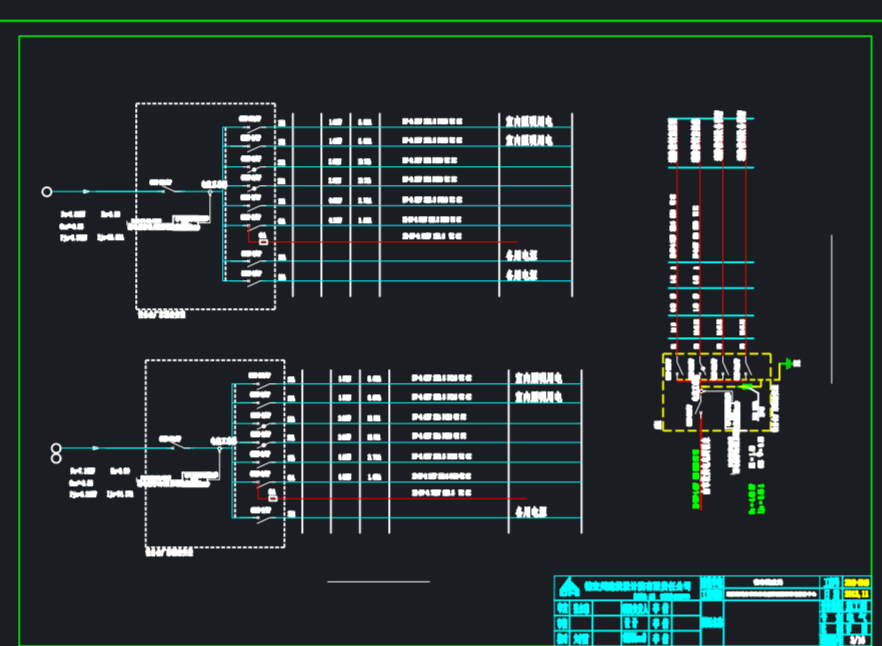
1. 设计依据  
1.1 《火灾自动报警系统设计规范》GB50116-2013  
1.2 《消防联动控制系统》GB16806-2008  
1.3 《火灾报警控制器通用技术条件》GB4717-2005  
1.4 《消防控制室通用技术要求》GB25375-2010  
1.5 《消防给水及消火栓系统技术规范》GB50974-2014  
1.6 《自动喷水灭火系统设计规范》GB50084-2017  
1.7 《火灾自动报警系统施工及验收规范》GB50166-2019

2. 设计范围  
2.1 火灾自动报警系统  
2.2 消防联动控制系统  
2.3 消防控制室

3. 设计内容  
3.1 火灾报警控制器的选型及安装  
3.2 探测器、手动报警按钮的选型及安装  
3.3 消防联动控制设备的选型及安装  
3.4 消防控制室的设置及设备安装

4. 设计说明  
4.1 本系统采用集中报警系统，火灾报警控制器设置在消防控制室。  
4.2 探测器、手动报警按钮均采用感烟探测器。  
4.3 消防联动控制设备包括消防水泵、排烟风机、防排烟系统、消防广播等。  
4.4 消防控制室应设置火灾报警控制器、消防联动控制器、消防控制室图形显示装置、消防控制室值班电话、消防控制室应急广播等。

设备名称	规格	数量	备注
火灾报警控制器	JD-1200	1	
感烟探测器	JD-100	100	
手动报警按钮	JD-100	10	
消防水泵	JD-100	1	
排烟风机	JD-100	1	
防排烟系统	JD-100	1	
消防广播	JD-100	1	



消防设计说明

1. 设计依据  
1.1 《火灾自动报警系统设计规范》GB50116-2013  
1.2 《消防联动控制系统》GB16806-2008  
1.3 《火灾报警控制器通用技术条件》GB4717-2005  
1.4 《消防控制室通用技术要求》GB25375-2010  
1.5 《消防给水及消火栓系统技术规范》GB50974-2014  
1.6 《自动喷水灭火系统设计规范》GB50084-2017  
1.7 《火灾自动报警系统施工及验收规范》GB50166-2019

2. 设计范围  
2.1 火灾自动报警系统  
2.2 消防联动控制系统  
2.3 消防控制室

3. 设计内容  
3.1 火灾报警控制器的选型及安装  
3.2 探测器、手动报警按钮的选型及安装  
3.3 消防联动控制设备的选型及安装  
3.4 消防控制室的设置及设备安装

4. 设计说明  
4.1 本系统采用集中报警系统，火灾报警控制器设置在消防控制室。  
4.2 探测器、手动报警按钮均采用感烟探测器。  
4.3 消防联动控制设备包括消防水泵、排烟风机、防排烟系统、消防广播等。  
4.4 消防控制室应设置火灾报警控制器、消防联动控制器、消防控制室图形显示装置、消防控制室值班电话、消防控制室应急广播等。

