

芒市法帕综合养老院修缮改造施工说明

一、设计依据:

本工程主要依据下列文件进行施工图设计:

1. 建设单位提出的设计要求和提供相关原始图纸
2. 建筑工程设计合同
3. <<民用建筑设计统一标准>>GB 50352—2019
4. <<建筑设计防火规范>> GB50016—2014(2018年版)
5. <<建筑内部装修设计防火规范>>GB 50222—2017
6. <<建筑装饰装修工程施工及验收规范>>(GB50210-2013)
7. <<民用建筑工程室内环境污染控制>>(GB50325—2014最终版)
8. <<建筑地面设计规范>>(GB50037—2013)
9. <<民用建筑修缮工程查勘与设计规范>>(JGJ117—2019)
10. 国家及地方现行有关规范、标准

二、工程概况:

1. 本工程为芒市中心敬老院建设项目附属工程,该工程总建筑面积:2778.76m²。该项目为原址修老建筑修缮改造工程
2. 建筑总高度:14.10m,层数:3层。
3. 原设计建筑抗震设防烈度为8度,耐火等级:II级。
4. 原设计建筑耐久等级:二级(原设计耐久年限50年,修缮后耐久年限维持原设计)。
5. 原设计结构形式:框架结构

三、工程改造主要设计内容:

消防控制室、寝室、办公室、护士站、值班室等其余所有房间将原有地面改为800X800防滑地砖

四、消防设计:

1. 本建筑是在原有建筑的基础上进行功能改造及修缮处理
2. 疏散楼梯共有3把,一层疏散口共有3个,满足消防要求。
3. 构造措施:该修缮建筑框架结构,原有围护墙体厚度分别为20和240墙,其耐火极限均达到二级耐火等级建筑构件要求,建筑内部装修材料均为不燃烧体材料(具体见装修做法及装修材料表),难燃烧体材料一律经过防火处理,并达到二级耐火极限要求,建筑内的管道井、电缆井与房间或走廊等相连通的孔洞应采用防火封堵材料封堵
4. 房间、疏散走道及重要的公用房等处的建筑装修材料,应采用非燃烧材料或难燃烧材料,并严禁使用燃烧时产生有毒气体及窒息性气体的材料
5. 室内建筑装修材料执行<<建筑内部装修设计防火规范>>GB50222—95(2001年修订)的要求
4. 具体消防设计详修缮水施图。

五、外装修工程:

1. 此次工程涉及消防控制室、寝室、办公室、护士站、值班室等其余所有房间将原有地面改为800X800防滑地砖

六、内装修工程:

1. 室内装修详见装修表
2. 各装修材料必须采用优质原料及产品,并请及时提供样品及样板,经三方共同商定后再定货施工
3. 内装修所用的木材均要求含水率<18%,不大于色泽尽量一致,用水房地面应做防水,采用SBS涂膜防水层,总厚度4mm,在墙脚四周上翻1.8米高,用水房间的楼板上四周除门洞外均做C25混凝土翻边,高度为50mm,宽度同墙体厚度(门洞口除外)所有墙面均要求挺直平整阴阳角处理协调
4. 此次设计仅为一般装修设计图,如甲方需精装修,应另请专业装修公司完成

七、楼地面工程:

1. 楼地面装修之前必须拆除原地砖,地面清理干净后进行找平铺贴地砖,地砖规格为800X800,铺贴地砖具体基层做法详装修表
2. 石材外露的轮廓要进行磨边及圆角处理如:踢脚以及楼梯间的踏步等,抛光砖的选择上色泽要一致,不得有破碎、变色、局部污染、缺边掉脚的抛光砖粘贴等现象,抛光砖具体花式由甲方自定
3. 地砖的铺贴不得有空壳的现象,地砖铺贴后平整要求必须达到国家装修质量验收标准

九、顶面工程:

1. 轻钢龙骨石膏板吊顶使用龙骨及石膏板,吊杆为Φ8,主龙骨间距不超过1000mm,次龙骨间距不超过600mm,石膏板厚度为9.5mm,石膏板先用石膏灰找平,后用白乳胶粘挂贴纱布条,再用专用牛皮纸将缝密封,最后刮腻子粉三道打磨平整后,刷白色乳胶漆二道,安装质量必须按照有关现行国家标准执行,吊顶灯具安装详电气图
2. 其它未吊顶的顶面要做好基层的清理,然后腻子粉二道刷白色乳胶漆二道
- 十、门窗工程:
1. 本工程所选用门窗种类及数量详见门窗表,门窗的选用应执行<<铝合金门窗工程技术规范>>JGJ214—2010,<<建筑玻璃应用技术规程>>JGJ113—2009以及<<建筑安全玻璃管理规定>>的要求
2. 本设计图中门窗表所示尺寸仅为洞口尺寸,应根据施工现场实际情况加工制作
3. 门窗的抗风压、气密、水密、保温、隔声等性能等技术参数必须满足相关规范要求
4. 门窗须由有资质的专业公司设计制作,门窗型材断面厚度及其节点均由厂家进行强度验算确定,所有外窗的开启扇均设不锈钢纱窗扇
5. 单块玻璃大于1.5平方米时(门窗玻璃及落地窗等)必须使用安全玻璃
6. 首层及其它有人侵入可能的外窗或洞口设防盗护栏,由建设方统一设置
7. 气密性、水密性等性能等级划分应符合<<建筑外门窗气密、水密、抗风压性能分级及检测方法>>GB/T 7106—2008的规定
8. 采用2A钢化单框双玻(平均),玻璃采用6mm透明玻璃

十一、屋面工程:

1. 本工程主要是屋面防水等级为I级,防水使用年限10年,执行<<屋面工程技术规范>>GB50345—2012;
2. 拆除原屋面隔热层及防水层
3. 上人屋面做法:40厚C20细石混凝土,配φ6或冷拔φ4的级钢筋,双向@150钢筋网格电焊或绑扎(设分隔缝)+5mm厚掺有纤维的石灰砂浆+3厚SBS改性沥青防水卷材+1.5厚SBS高聚物改性沥青防水卷材(自粘型)+刷冷底子油一道+20厚1:3水泥砂浆找平层+最薄50厚LC5.0轻集料混凝土2%找坡层+已建楼板+20厚1:3水泥砂浆双向@150钢筋网格电焊或绑扎(设分隔缝)+5mm厚掺有纤维的石灰砂浆+3厚SBS改性沥青防水卷材+1.5厚SBS高聚物改性沥青防水卷材(自粘型)+刷冷底子油一道+20厚1:3水泥砂浆找平层+最薄30厚LC5.0轻集料混凝土2%找坡层+已建楼板+20厚1:3水泥砂浆
4. 屋面构件做法:
- 雨水管采用DN110UPVC塑料管,屋面下水口详西南8J201第51页2,穿墙出水口详西南18J201第50页2大样,屋面防水做法详国标16J23-1第11页2;
5. 防水工程需在预留孔洞,屋面设备和对基层处理验收后进行,选用防水材料需有产品合格证书及出厂证明,其物理性能及外观质量应符合规范要求,施工操作需有专业队在资质及上岗证书
6. 屋面防水施工应按施工规范严格施工,屋面找坡材料应干燥到方可施工。
7. 屋面设施的防水处理应遵守<<屋面工程技术规范>>中的相关规定
8. 屋面工程施工时应严格按照施工工序及材料厂家要求工艺操作,不得出现渗漏水现象,完工后应作试水实验。

十二、油漆工程:

1. 所有外露软件均刷红丹防锈底漆两道,面刷同部位相同颜色,做法详西南8J312第85页5113,图上标注者除外。
2. 抹灰面乳胶漆做法详西南8J312第87页5121;
3. 刷浆工程详西南8J312第88页5131(石灰浆面),5132(大白浆面),5134(双飞粉面)。
4. 所有漆面工程在进行大面积施工前均需做出色板待与设计人员,建设方商定后方可施工。

十三、钢构件的制作安装要求:

1. 钢构件的制作、安装、验收应符合<<钢结构工程施工及验收规范>>(GB50205—2001)的要求
2. 构件在运输安装过程中应避免碰撞、变形、翘焊钢绳时勒伤
3. 钢构件在安装过程中应加设临时支撑系统以保证结构的施工稳定性
4. 焊缝质量等级:对接焊缝不低于二级,角焊缝按三级验收。
5. 钢构件在涂装前应除锈,涂两道防锈红防锈底漆,漆膜总厚度不小于125 μm,除锈质量等级要求达到国标GB8923—88中的Sa1.0标准,除锈完成后,应在8小时内(湿度较大时2—4小时内)内,涂第一道防锈漆,但连接接头的接触面和工地焊缝两侧50毫米范围内安装前不涂漆,待安装后补漆,安装完毕后未刷底漆的部分及补焊、擦伤、脱落处均应补刷底漆两道,安装完厚度不小于75 μm,外喷涂SB—2超薄形防火涂料,厚度不小于3mm,并进行相溶性试验,耐火极限>2.0h。
6. 具体的钢结构设计部详见钢结构设计图纸


十四、其它

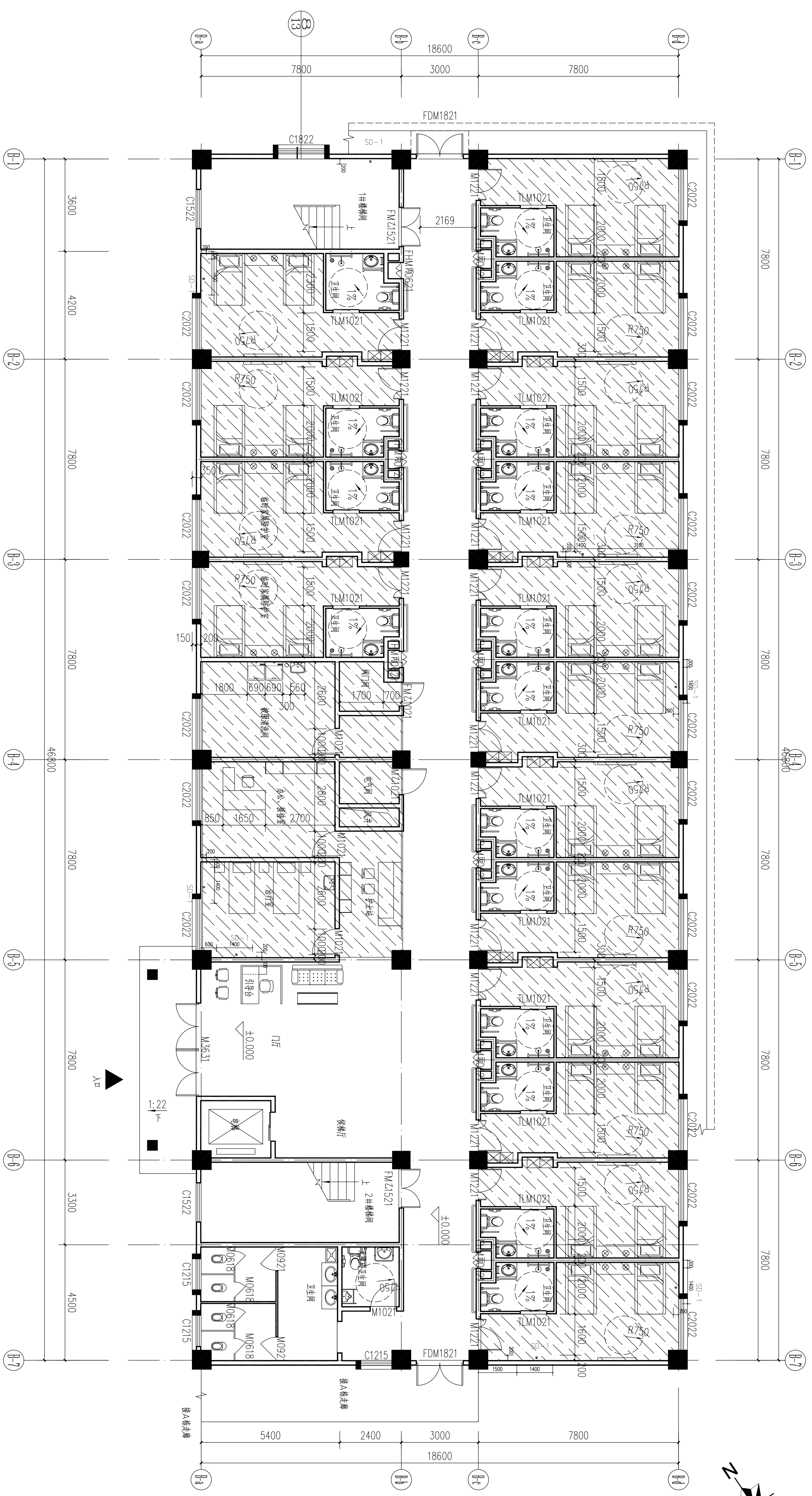
1. 本工程涉及专业较多,工程较为复杂,施工时应注意工序及各工种的配合
2. 本工程建筑图纸所注标高为结构层标高,本图拆除标高,总平面图以米为单位外,其余部分均以毫米为单位
3. 本工程墙体厚度除图中注明者外其余均为240墙,新砌墙体均为免烧砖,墙体未注明构造做法详03J104中的相关规定;
4. 新砌墙体与构造柱拉筋2Φ6@500全长拉通
5. 暴露在房间的构件均用泰柏板轻质墙体封砌
6. 墙身防潮为水泥砂浆防潮层,做法详西南11J112第50页~4。
7. 所有梁、柱与其他非混凝土材料墙接缝处均须挂宽400mm厚0.8mm的10X10孔钢板网(内外墙均设),涂料外墙水泥砂浆抹灰中须挂钢丝网或掺抗裂纤维材料,涂料中加纤维网,防止涂料开裂,参加比例详产品说明
8. 卫生间间接地在结构面向排水口找0.5%坡,经试水不积水后方可进行面层施工
9. 卫生工程楼面应做50mm,局部特殊做法详图,管道安装完毕后,二次补浇混凝土时必须用C25细石混凝土且加微膨胀剂填塞,贴地砖前,须在补浇混凝土处加设防水涂料做二次堵漏
10. 墙体上消防箱留孔尺寸,具体详水施图
11. 结构构件上大于300X300方形或大于300圆形预留孔洞在建筑图纸中注明,其它孔洞及砖墙上预留孔洞详各专业图纸,所有预留的均 管线孔洞及需预埋的预埋件等应按各专业图纸准确预埋,避免事后打凿,影响工程质量。
12. 施工过程中请与结构、水电等有关专业密切配合,如发现图纸与其它专业图纸不符之处或有错漏、碰缺请及时通告建设单位和设计人员共同协商解决
13. 凡本工程所选用产品,必须具有国家许可证并经过建设单位及设计人员认可后方可定货使用。
14. 凡施工质量及其它未尽事宜均按现行施工验收规范办理
15. 由于甲方未提供该建筑原有土建图纸,图纸尺寸与实际不符时请实际调整
16. 施工过程中不得任意拆除墙体及承重构件,应按修缮改造施工图纸实施,实施过程中,对图中所要求拆除构件,应用小型设备(如切割机、电锤)拆除,不得使用大型设备恶性拆除,防止影响主体结构,施工过程中不得在楼层板面大面积集中堆载,影响结构安全。

序号	装修做法	楼地面	踢脚板	墙	顶棚
1	消防控制室	防滑地砖详西南18J312-14 3121D?22b 3121L?22a	贴白色瓷片详西南18J515-11	乳胶漆面详西南18J515-09-N07	乳胶漆面详西南18J515-33/P12
2	寝室	水泥石灰土面详西南18J312-8 4107Tda	乳胶漆面详西南18J515-11	乳胶漆面详西南18J515-69/P11	塑料扣板详西南详西南
3	办公室	●	●	●	●
4	值班室	●	●	●	●
5	其他	●	●	●	●

注:1. 室内装修材料应符合室内装饰装修材料有害物质限量标准?GB18680—2010)
2. 室内环境污染防治应符合国家现行标准?民用建筑工程室内环境污染控制规范?GB 50325—2010(2013年修订版)
3. 此表为内装表,不作为工程验收依据,具体做法应另第二次装修设计,并应注明?建筑内部装修设计防火规范?GB 50222—2017规定?

室内装修表

		云南城邑建筑设计有限公司		单位名称: 芒市中心敬老院修缮改造项目附属工程		档案号:	
审定: 刘建敏		项目负责人: 董雄		项目编号: 日栋		工程编号:	
审核: 施长清		专业负责人: 杜云江		设计: 杜云江		专业:	
校对: 董雄		设计: 杜云江		日期: 2021.12		出图日期: 2021.12	
						第01套,共4套	



消防控制室、寝室、办公室、护士站、值班室等其余所有
房间均采用800X800防滑地砖

敬老院B栋一层平面图

		建设单位	芒市民族局	档案号	
		项目名称	芒市中心敬老院建设项目附属工程	工程编号	
审定	刘建毅	项目负责人	董胜	设计阶段	规划
审核	施长青	专业负责	杜云江	比例	建筑
校对	董胜	设计	杜云江	日期	2021.12
				第 02 张	共 4 张

一、本图版权归云南城邑建筑设计有限公司所有。二、未盖我公司出图专用章无效。

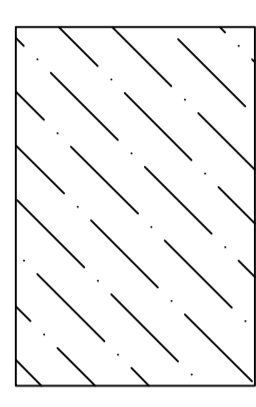
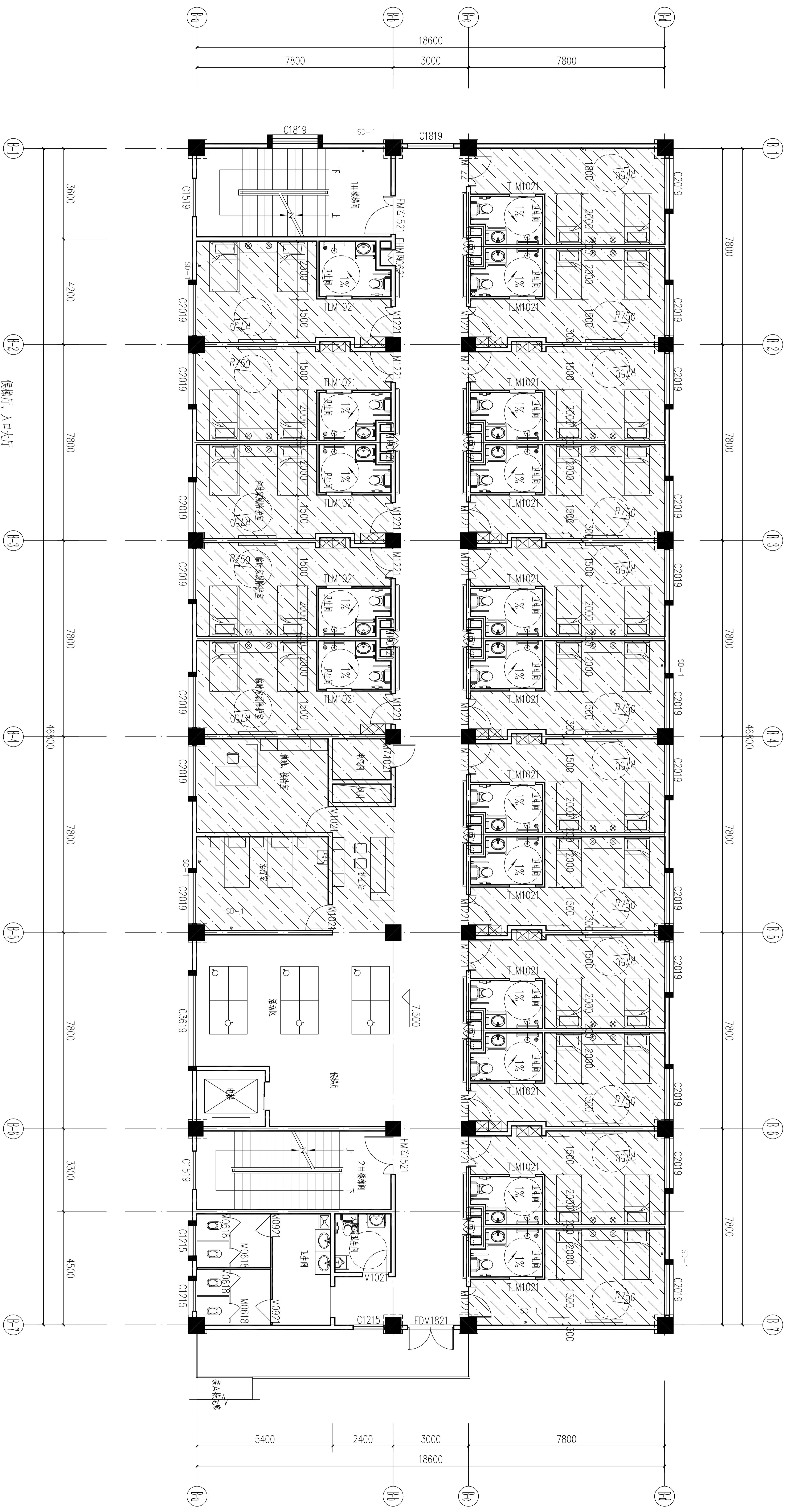


敬老院B栋二层平面图

消防控制室、寝室、办公室、护士站、值班室等其余所有
房间均采用800X800防滑地砖

		建设单位	芒市民族局	档案号	
		项目名称	芒市中心敬老院建设项目附属工程	工程编号	
审定	刘建毅	项目负责人	董胜	设计阶段	规划
审核	施长青	专业负责	董胜	比例	建筑
校对	董胜	设计	杜云江	日期	2021.12
				第 03 张	共 4 张

一、本图版权归云南城岳建筑设计有限公司所有。二、未盖我公司出图专用章无效。



消防控制室、休息室、办公室、护士站、值班室等其余所有
房间均采用800X800防滑地砖

敬老院B栋三层平面图

		建设单位	芒市民族局	档案号	
		项目名称	芒市中心敬老院建设项目附属工程	工程编号	
审定	刘建毅	项目负责人	董胜	设计阶段	规划
审核	施长青	专业负责	杜云江	比例	建筑
校对	董胜	设计	杜云江	日期	2021.12
			项目名称	敬老院B栋三层平面图	第04张 共4张

一本图版权为云南城邑建筑设计有限公司所有。二、未盖我公司出图专用章无效。