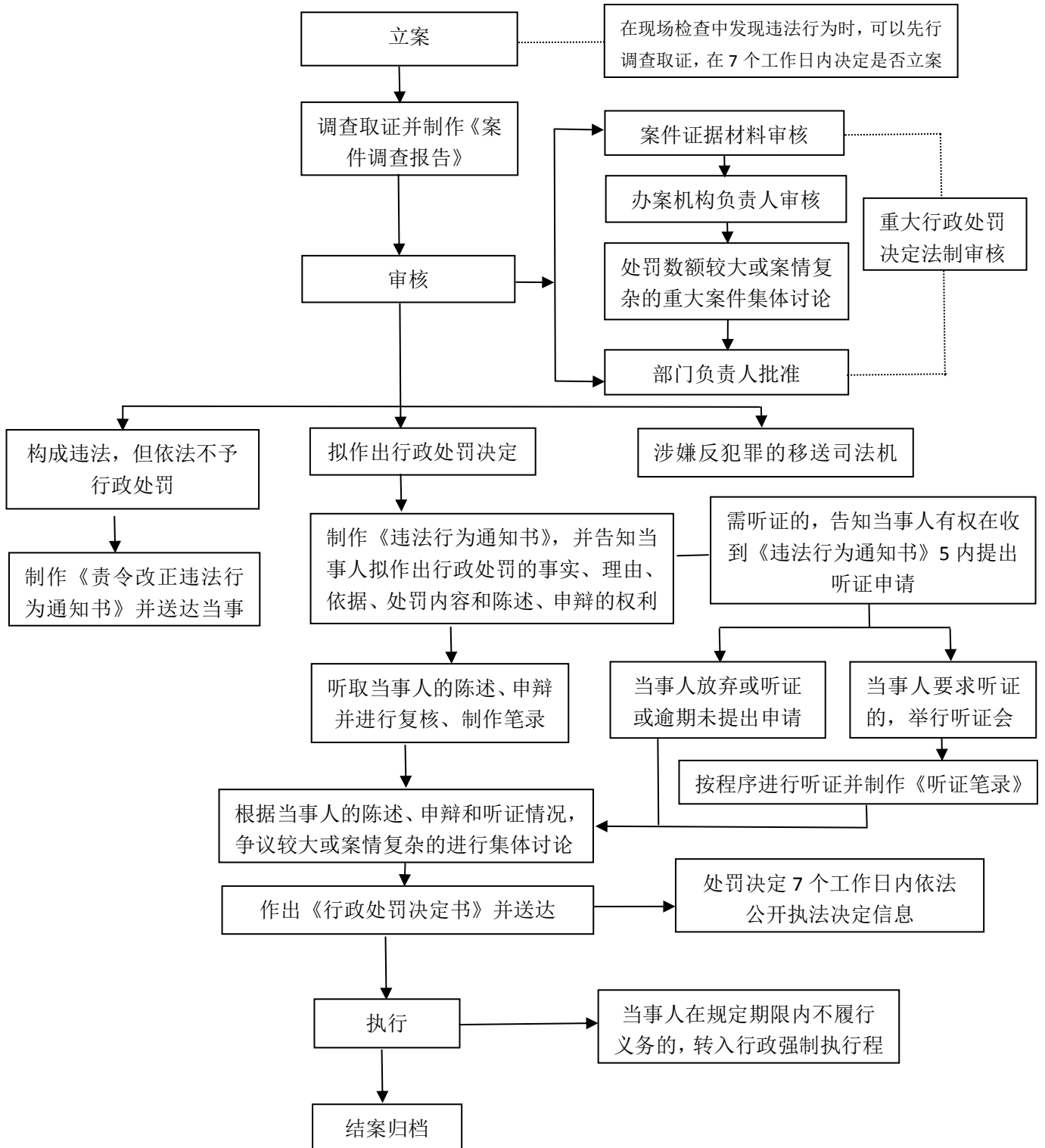


芒市交通运输行政执法流程图

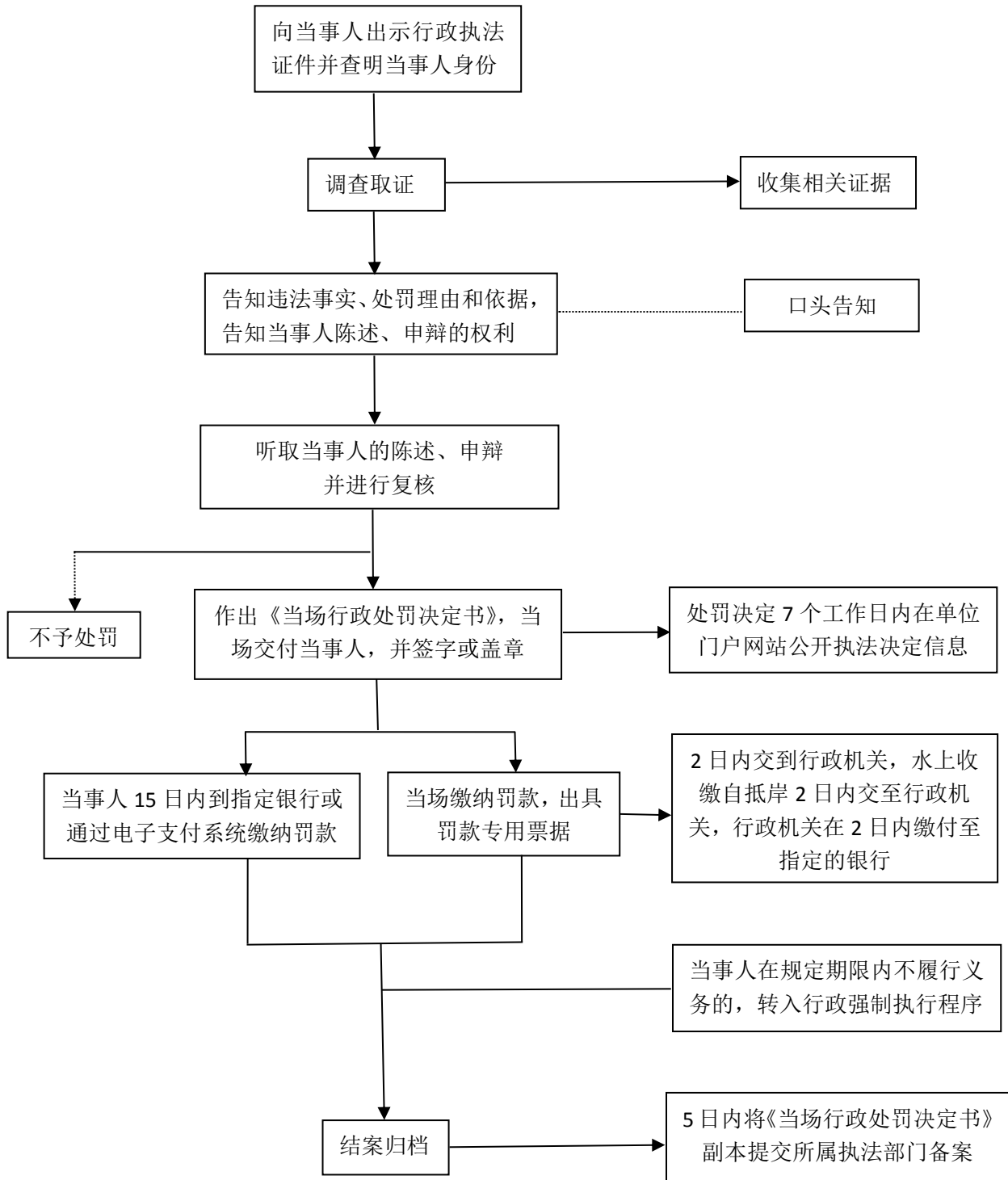
行政处罚普通程序流程图

适用范围：除依法可以当场作出的行政处罚外的其他行政处罚。



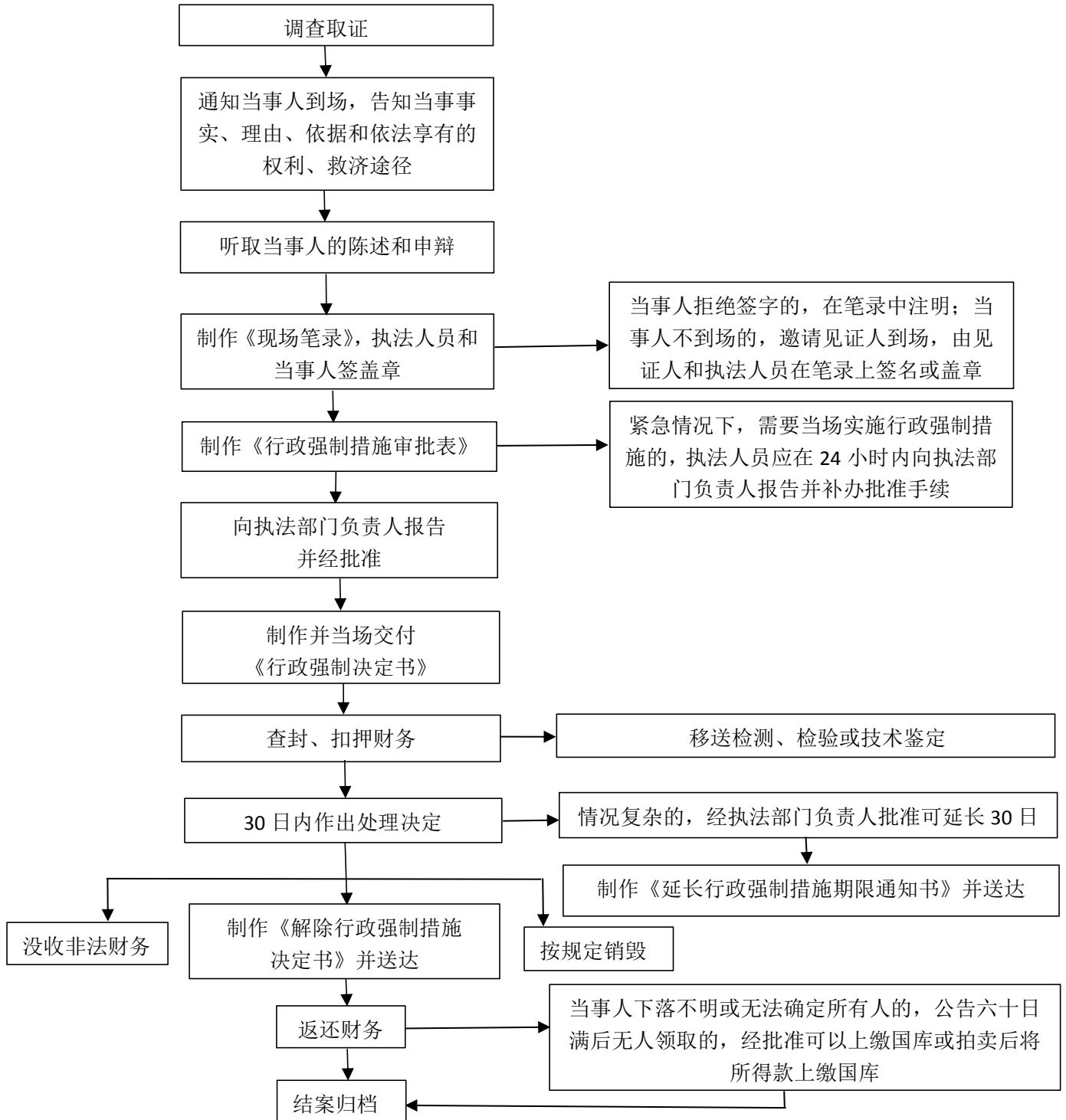
行政处罚简易程序流程图

适用范围：1. 警告；2. 对公民处 200 元以下罚款；3. 对法人（或其他组织）处 3000 元以下罚款。



行政强制措施流程图

使用范围：依照法律、法规的规定，制止违法行为、防止证据损毁、避免危害发生、控制危险扩大等情形。



行政强制执行流程图

适用范围：依法作出行政决定后，当事人在执法部门决定的期限内不履行义务的（不包含强制拆除、代履行）

