

施祖青住宅楼 总平面图

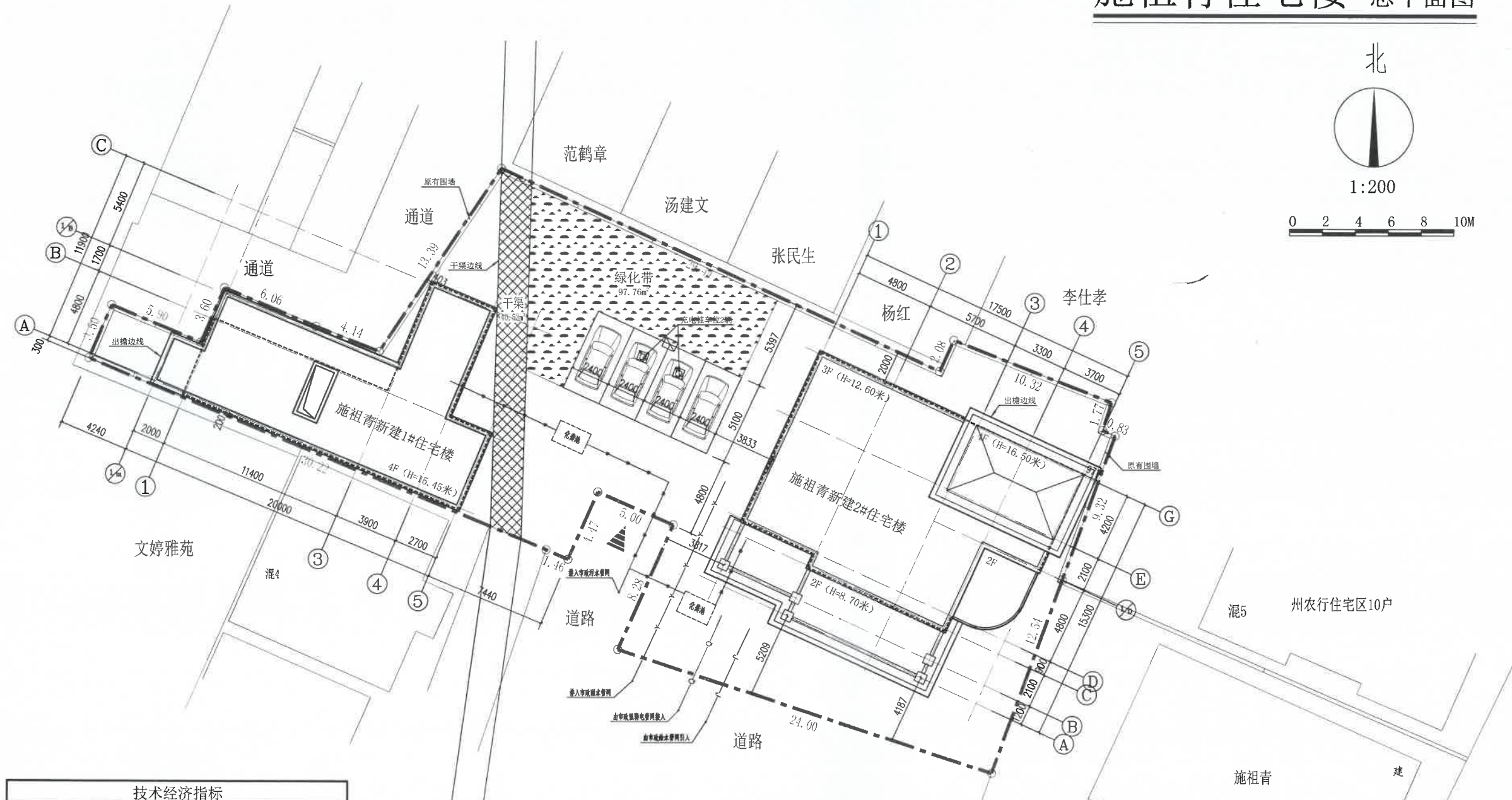


三桥设计
SANQIAOSHEJI
三桥设计有限公司

资质证书编号: A254004401
建筑行业(建筑工程)乙级
市政行业(给水工程、排水工程)乙级



1:200



出图章

云南省工程勘察设计文件(出图)专用章

单位名称: 三桥设计有限公司

证书编号: 2021.08204

有效期至: 2026年07月04日

资质: 电力行业(送电工程)乙级; 电力行业(变配电工程)乙级; 建筑行业(建筑工程)乙级; 建筑行业(岩土工程)乙级; 建筑行业(暖通工程)乙级; 建筑行业(给排水工程)乙级; 建筑行业(人防工程)乙级; 建筑行业(消防设施工程)乙级; 建筑行业(幕墙工程)乙级; 建筑行业(装饰装修工程)乙级; 建筑行业(智能化工程)乙级; 建筑行业(钢结构工程)乙级; 建筑行业(桥梁工程)乙级; 建筑行业(道路工程)乙级; 建筑行业(市政工程)乙级; 建筑行业(园林绿化工程)乙级; 建筑行业(照明工程)乙级; 建筑行业(环境工程)乙级; 建筑行业(其他工程)乙级

云南省住房和城乡建设厅2022年02月28日颁发

章出图章编号: 2120251100010 章名: 三桥设计有限公司 章工号:

注册执业签章		
姓名	敖原明	
注册证书号码	20215102388	
注册印章号码	5400440-010	
审定	敖原明	敖原明
审核	王晓燕	王晓燕
项目负责	敖原明	敖原明
专业负责	敖原明	敖原明
校对	贾文来	贾文来
设计	贾广洲	贾广洲

建设单位
CONSTRUCTED WITH

施祖青

工程名称
PROJECT

住宅楼

图名
DRAWING TITLE

总平面图

设计号 PROJ. NO.	图号 DRAWING NO.	版次 VERSION NO.	日期 DATE
	1/3	A	2026.04

注意:
本图须经签署并加盖本公司专用出图章方为有效;
本施工图须经相关部门审批通过后方可施工;
本图版权归三桥设计有限公司所有。

技术经济指标	
用地面积	971.74m ² (已扣除干渠面积: 40.53m ²)
总建筑面积	997.09m ²
其中	
新建1#住宅楼建筑面积	455.70m ²
新建2#住宅楼建筑面积	541.39m ²
总建筑占地面积	349.44m ²
其中	
新建1#住宅楼占地面积	120.11m ²
新建2#住宅楼占地面积	229.33m ²
容积率	1.03
建筑密度	35.96%
绿地率	10.1% (面积: 97.76m ²)
停车位	4辆 (共计2套住宅, 每套2辆)
项目位置	芒市团结大街122号
用地性质	住宅用地
建筑高度	1#住宅楼: 15.45m; 2#住宅楼: 16.50m
层数	1#住宅楼: 四层; 2#住宅楼: 四层



注:
1、新建建筑的基础、出檐均不超出用地界线和干渠边线。
2、本次设计不考虑新砌筑围墙和大门