

# 芒市自然资源局

## 芒市省级产业园区单元国土空间详细规划批前公示

- ◆ 项目名称：芒市省级产业园区单元国土空间详细规划
- ◆ 申报类别：国土空间详细规划
- ◆ 公示类别：批前公示
- ◆ 公示时间：2025年11月25日—2025年12月24日
- ◆ 公示组织单位：芒市自然资源局
- ◆ 公示途径：芒市自然资源局信息公开专栏

### 公示说明

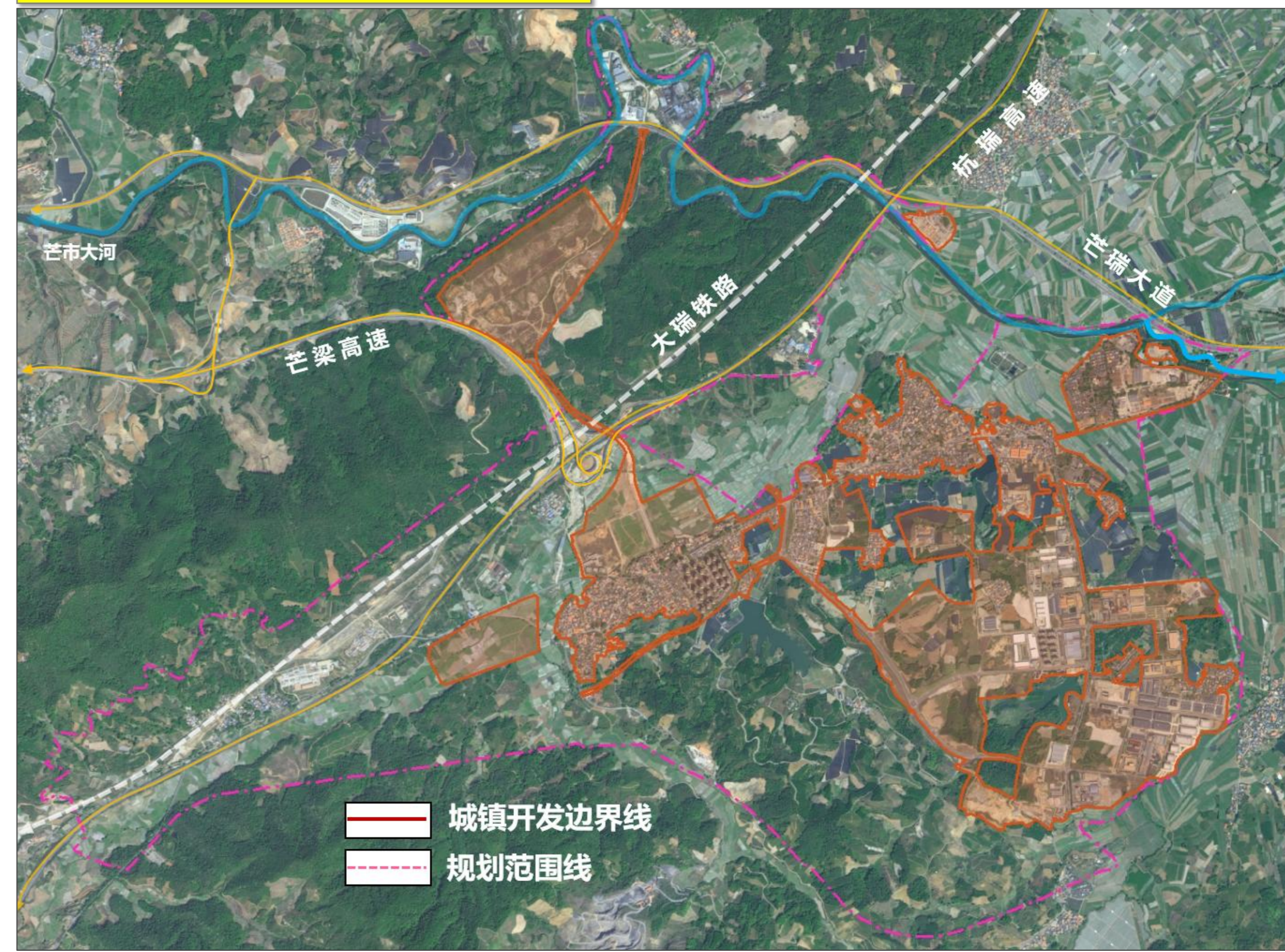
《芒市省级产业园区单元国土空间详细规划》于2025年11月21日经芒市国土空间规划联席会2025年第八次全体会议审议通过，现按有关规定进行批前公示。

备注：对以上公示项目有异议者，请在公示期间以书面形式将意见和建议反馈到芒市自然资源局规划中心（芒市胞波路115号），或将相关意见发送至邮箱（280787844@qq.com）。

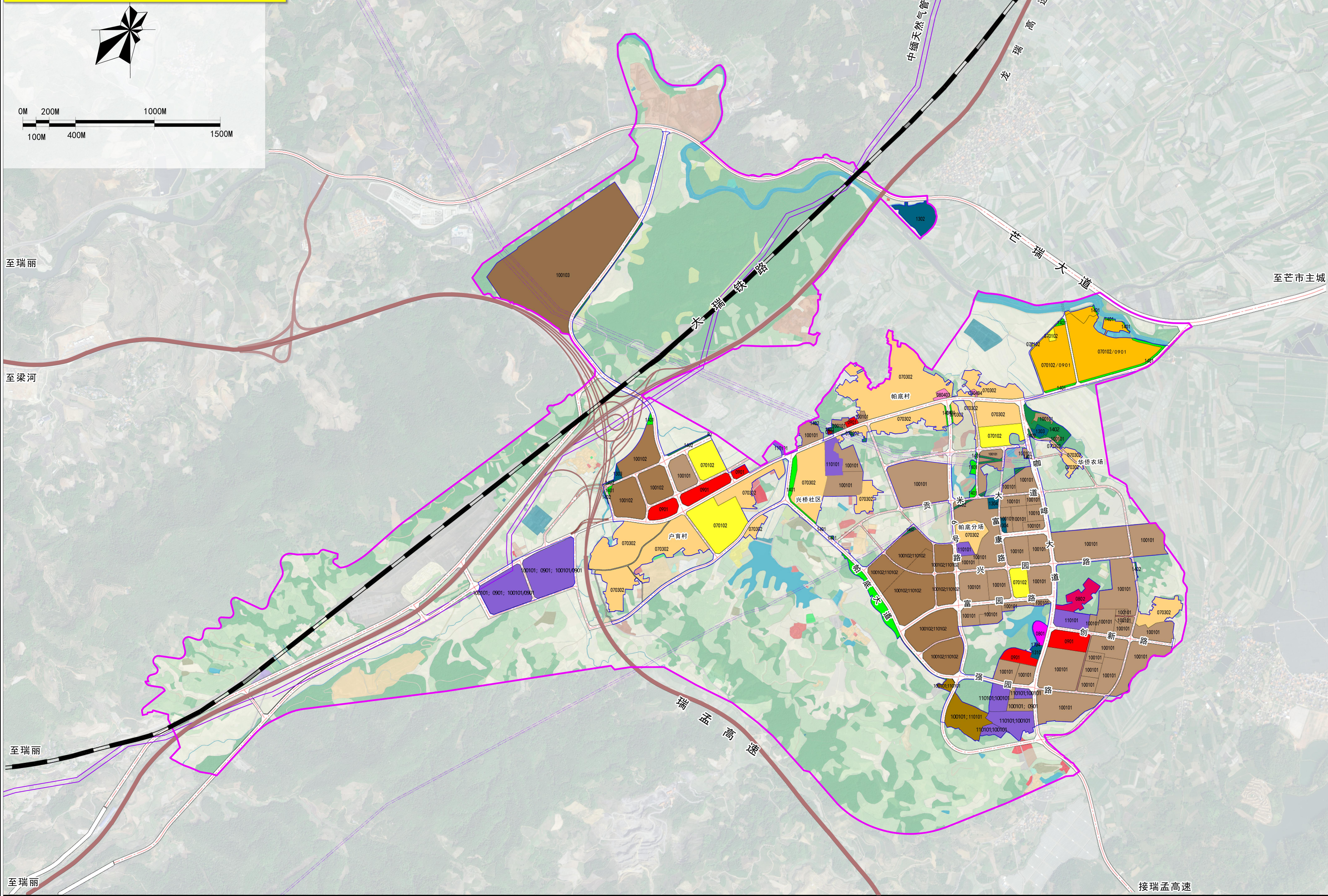
联系人：芒市自然资源规划中心

联系电话：0692-2100556

### 规划区位图



### 用地布局规划图



#### 图例

070102 二类城镇住宅用地	070302 二类农村宅基地	0801 机关团体用地	080403 中小学用地	080404 幼儿园用地	0901 商业用地	100101 一类工业用地	110101 一类物流仓储用地	1203 供电用地	1304 供气用地	1310 消防用地	1401 公园绿地
1402 防护绿地	09030901 二类居住兼容商业用地	1704 坑塘水面	道路红线	道路中心线	商业用地	100101 一类工业用地	110101 一类物流仓储用地	1203 供电用地	1304 供气用地	1310 消防用地	1401 公园绿地
10010101 一类工业用地选择性兼容一类仓储物流用地	11010101 一类物流仓储用地选择性兼容一类工业用地	10010102 二类工业用地选择性兼容二类物流仓储用地	100101 一类工业用地	110101 一类物流仓储用地	100102 二类工业用地	100103 三类工业用地					

### 规划内容简介：

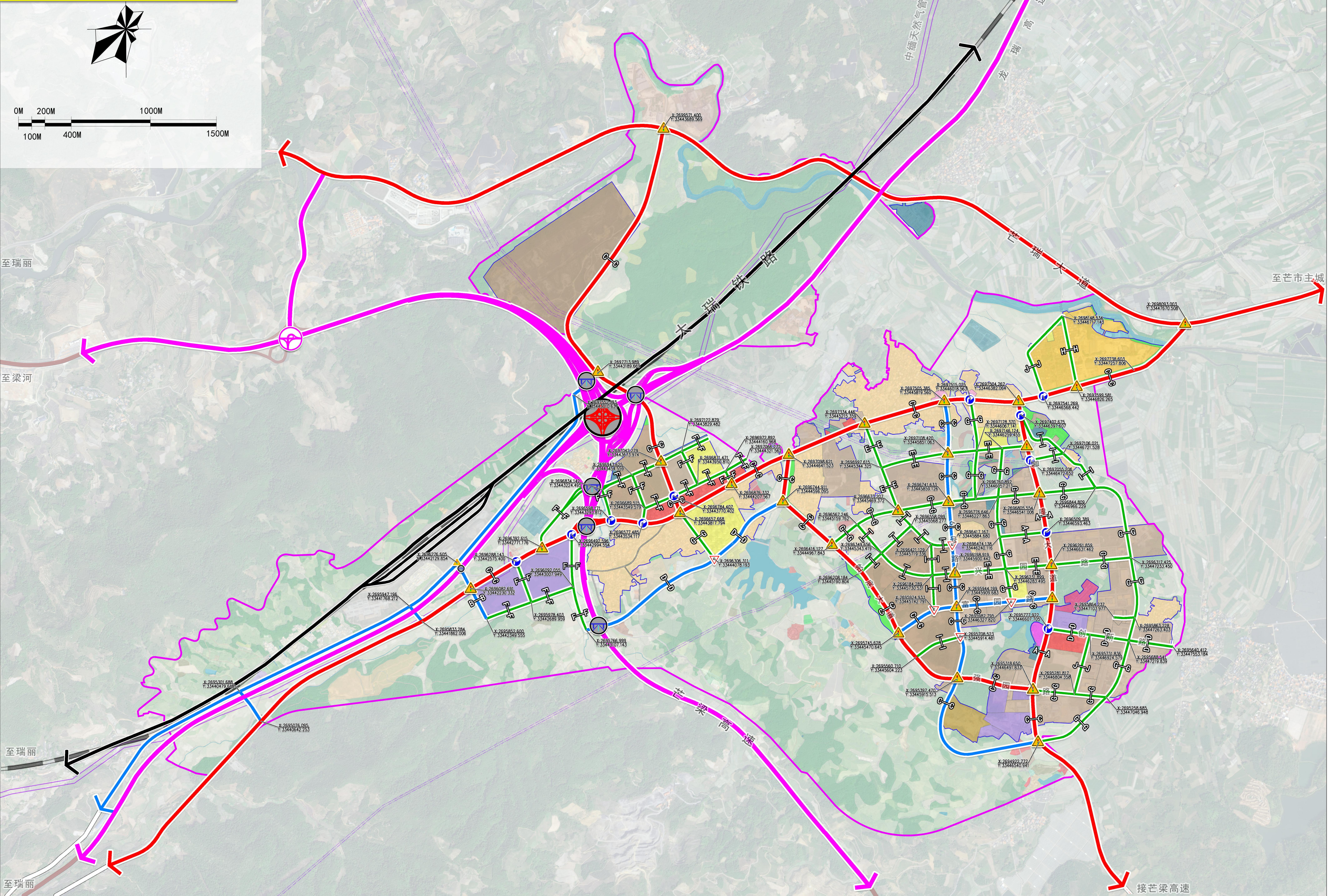
**一、规划范围：**本次规划范围分为两个层次，一是规划范围，与《芒市国土空间总体规划（2021-2035年）》划定的城镇开发边界一致，面积为6.29平方公里；二是研究范围，与《芒市国土空间总体规划（2021-2035年）》传导的芒市省级产业园区单元的单元范围线一致，面积为20.82平方公里。研究范围北至芒市大河沿线，南至界桃村，东至弄转村沿线，西至户育村沿线。本次规划中用地布局及相关指标统计以城镇开发边界范围为主，城镇开发边界范围外以研究为主，用地布局以批复村庄规划为主。

**二、规划内容：**本次规划落实《芒市国土空间总体规划（2021-2035年）》关于该片区工业发展为主的主导功能，规划范围内常住人口规模约3.3万人，规划范围内用地主要为工业用地、仓储用地，配套相关居住、商业用地，满足片区3.3万人的居住生活配套要求。

# 芒市自然资源局

## 芒市省级产业园区单元国土空间详细规划批前公示

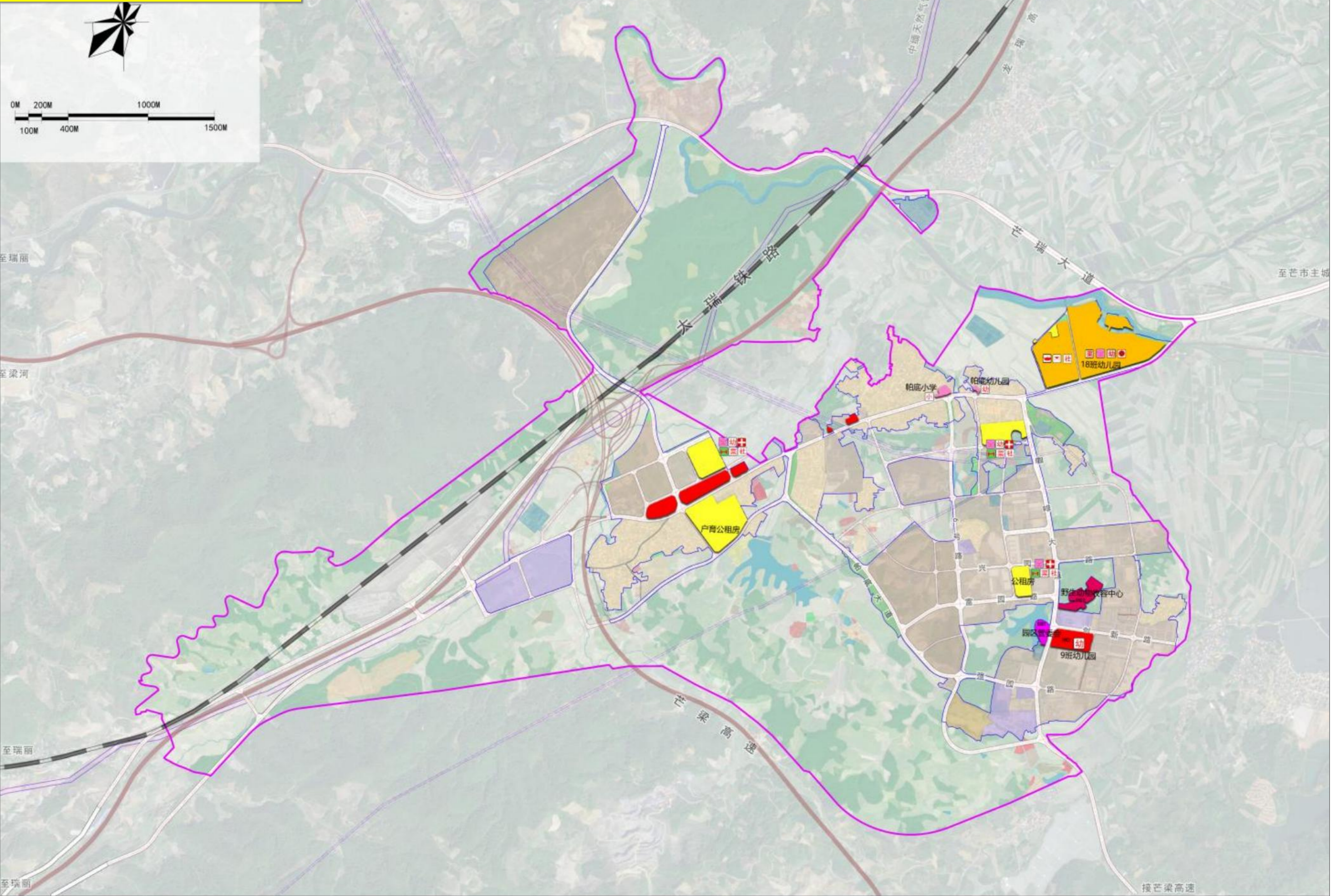
### 道路交通规划图



#### 图例

- 单元范围线
- 城镇开发边界线
- 铁路
- 高速公路
- 主干路
- 次干路
- 支路
- 弹性道路
- A-A 道路横断面标注
- 交叉口坐标
- 互通立交
- 高速出入口
- 分离式立交
- 信号控制
- 让行控制
- 右进右出

### 公共服务设施规划图



#### 图例

- 文化活动站
- 幼儿园
- 社区卫生服务中心
- 社区健身设施
- 菜市场
- 社区服务站
- 邮政站点
- 老年人日间照料中心
- 小学
- 城镇开发边界
- 规划范围