

芒市自然资源局

芒市工业园帕底片区帕底组团A-06-01地块控制性详细规划修改方案

批前公示

- 项目名称：芒市工业园帕底片区帕底组团A-06-01地块控制性详细规划修改方案
- 申报类别：控制性详细规划修改方案
- 公示类别：批前公示
- 公示时间：30日
- 公示组织单位：芒市自然资源局
- 公示途径：芒市自然资源局信息公开专栏

公示说明

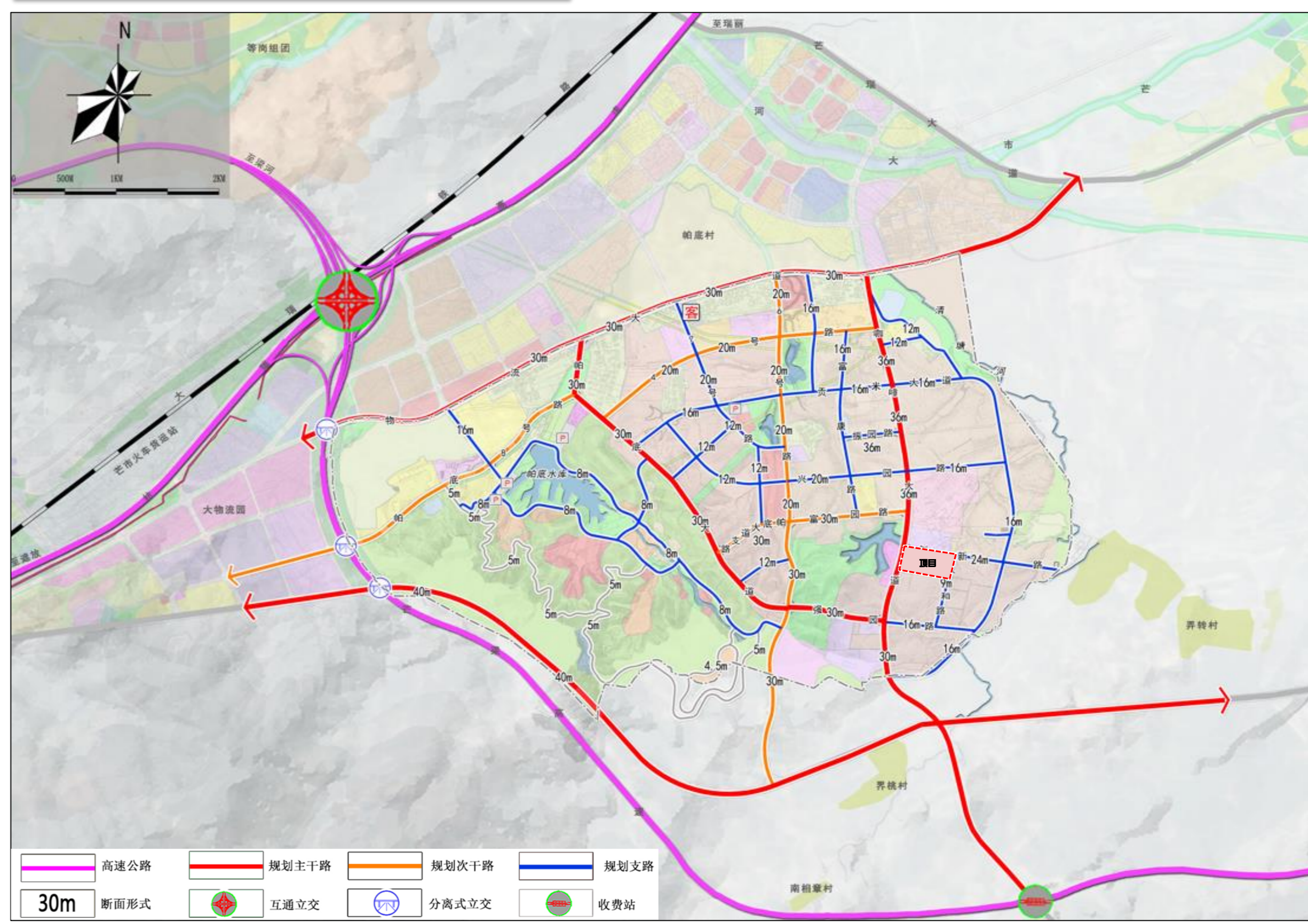
《芒市工业园帕底片区帕底组团A-06-01地块控制性详细规划修改方案》于2023年3月22日经芒市国土空间规划委员会第九次全体会议审议通过，现按有关规定进行批前公示。

备注：对以上公示项目有异议者，请在公示期间以书面形式将意见和建议反馈到芒市自然资源局规划中心（芒市胞波路115号），或将相关意见发送至邮箱（280787844@qq.com）。

联系人：芒市自然资源规划中心

联系电话：0692-2100556

地块区位示意图

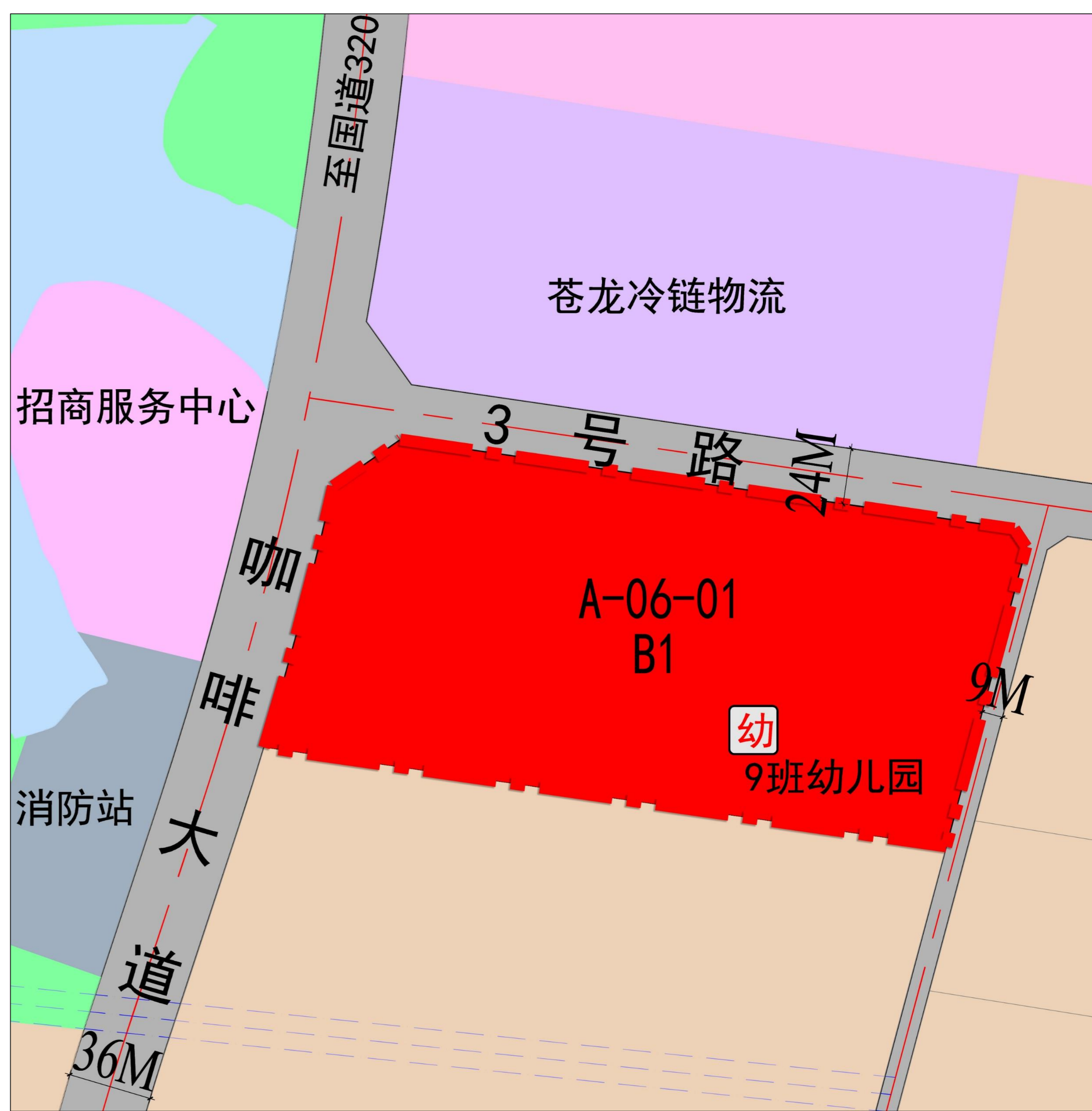


用地布局规划图

现行控规



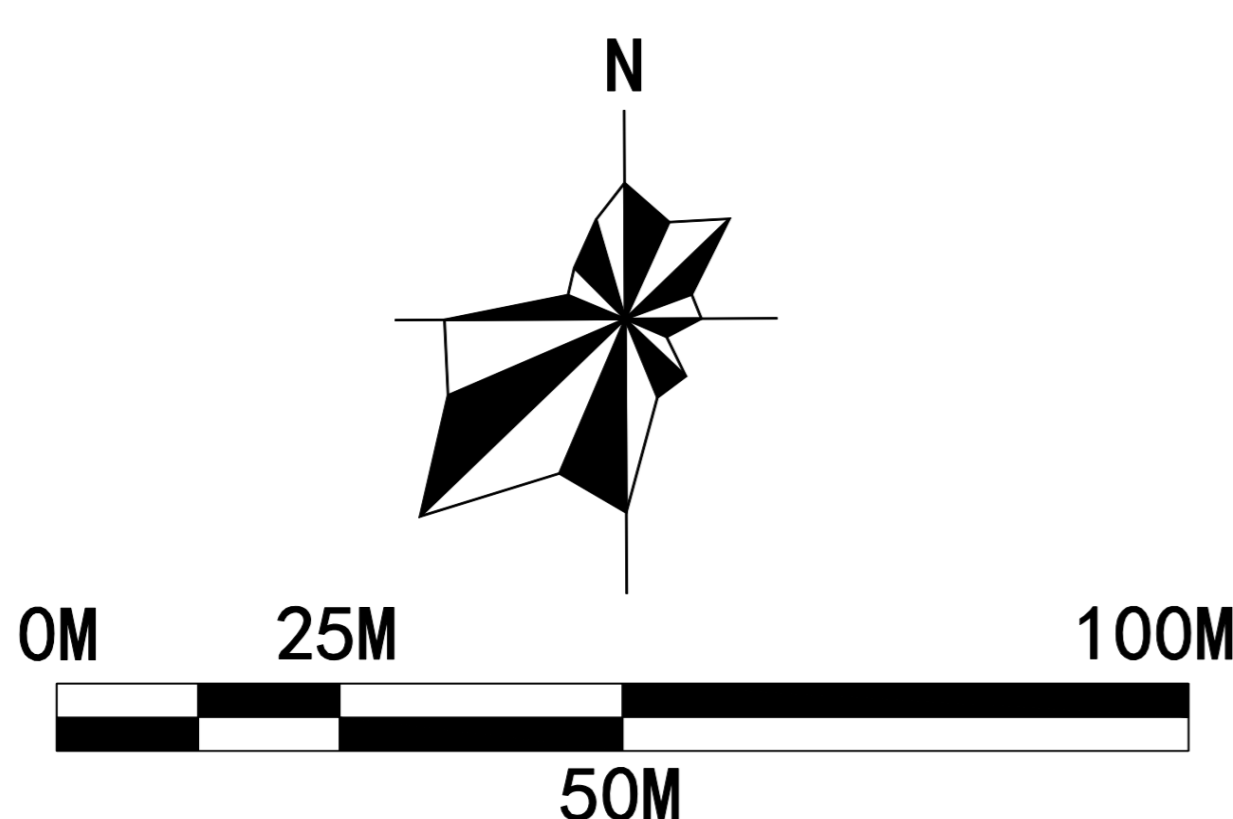
控规修改



地块编号	性质代码	用地性质	用地面积(m ²)	容积率	建筑密度(%)	绿地率(%)	建筑限高(m)	停车位(个)	出入口要求	备注
A-06-01	B1/M1	商业用地	40757.45	2.0	35	35	36	—	N,E,W	9班幼儿园
		一类工业用地		2.5	60	10-20	36			

地块编号	性质代码	用地性质	用地面积(m ²)	容积率	建筑密度(%)	绿地率(%)	建筑限高(m)	公共服务设施配套	机动车车位/100m ² 地上建筑面积	出入口要求	备注
A-06-01	B1	商业用地	40757.45	2.0	35	25	36	9班幼儿园	0.5	N,E,W	

比例尺



图例

- 规划范围线
- 规划道路
- B1 商业用地
- A-06-01 地块编号
- 幼 幼儿园

规划说明：

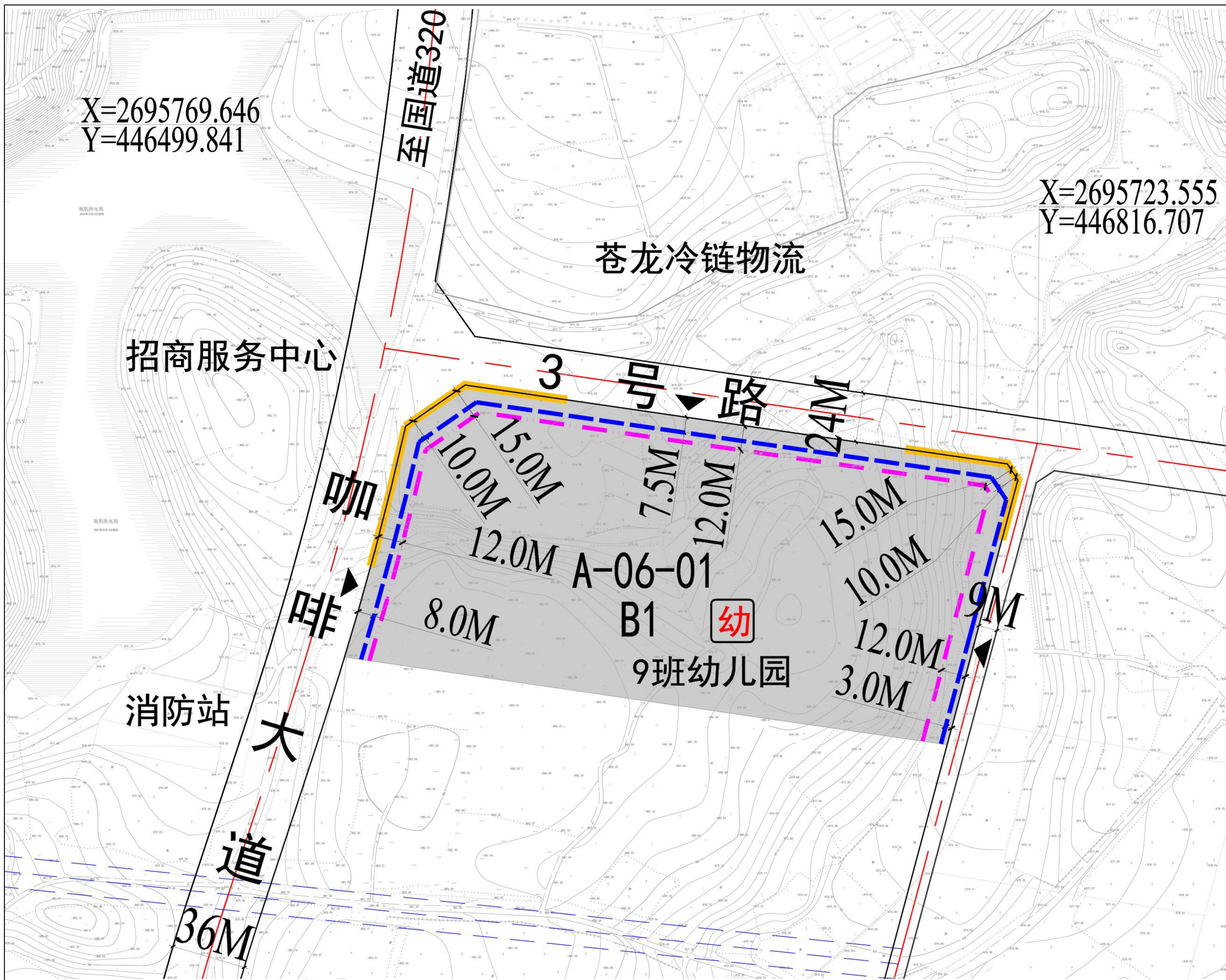
- 本次规划结合工业园区发展方向和地区使用需求，将用地性质由B1/M1(选择性兼容)调整为B1，并保留9班幼儿园；
- 结合相关技术标准，变更技术经济指标，明确为容积率 ≤ 2.0 ，建筑密度 $\leq 35\%$ ，绿地率 $\geq 25\%$ ，建筑限高 ≤ 36 米，停车位为 ≥ 0.5 个/100m²。
- 未对用地边界和市政道路进行调整。

芒市自然资源局

芒市工业园帕底片区帕底组团A-06-01地块控制性详细规划修改方案

批前公示

图则



图例

- 规划范围线
- 多层建筑控制线
- 高层建筑控制线
- 道路
- 禁止机动车出入口地段
- 河道水域保护控制线
- 道路交叉口坐标
- A-06-01 细分地块编码
- B1 用地性质
- ▲ 机动车出入口
- 幼 幼儿园
- 非定位路网

指标体系

序号	地块编号	性质代码	用地性质	用地面积 (m ²)	容积率	建筑密度 (%)	绿地率 (%)	建筑限高 (m)	公共服务设施配套	机动车车位 /100m ² 地上建筑面积	出入口要求	备注
1	A-06-01	B1	商业用地	40757.45	2.0	35	25	36	9班幼儿园	0.5	N,E,W	