

# 芒市自然资源局

## 芒市造纸厂环岛西侧片区地块控制性详细规划方案

### 批前公示

- ◆ 项目名称：芒市造纸厂环岛西侧片区地块控制性详细规划方案
- ◆ 申报类别：控制性详细规划方案
- ◆ 公示类别：批前公示
- ◆ 公示时间：30日
- ◆ 公示组织单位：芒市自然资源局
- ◆ 公示途径：芒市自然资源局信息公开专栏

#### 公示说明

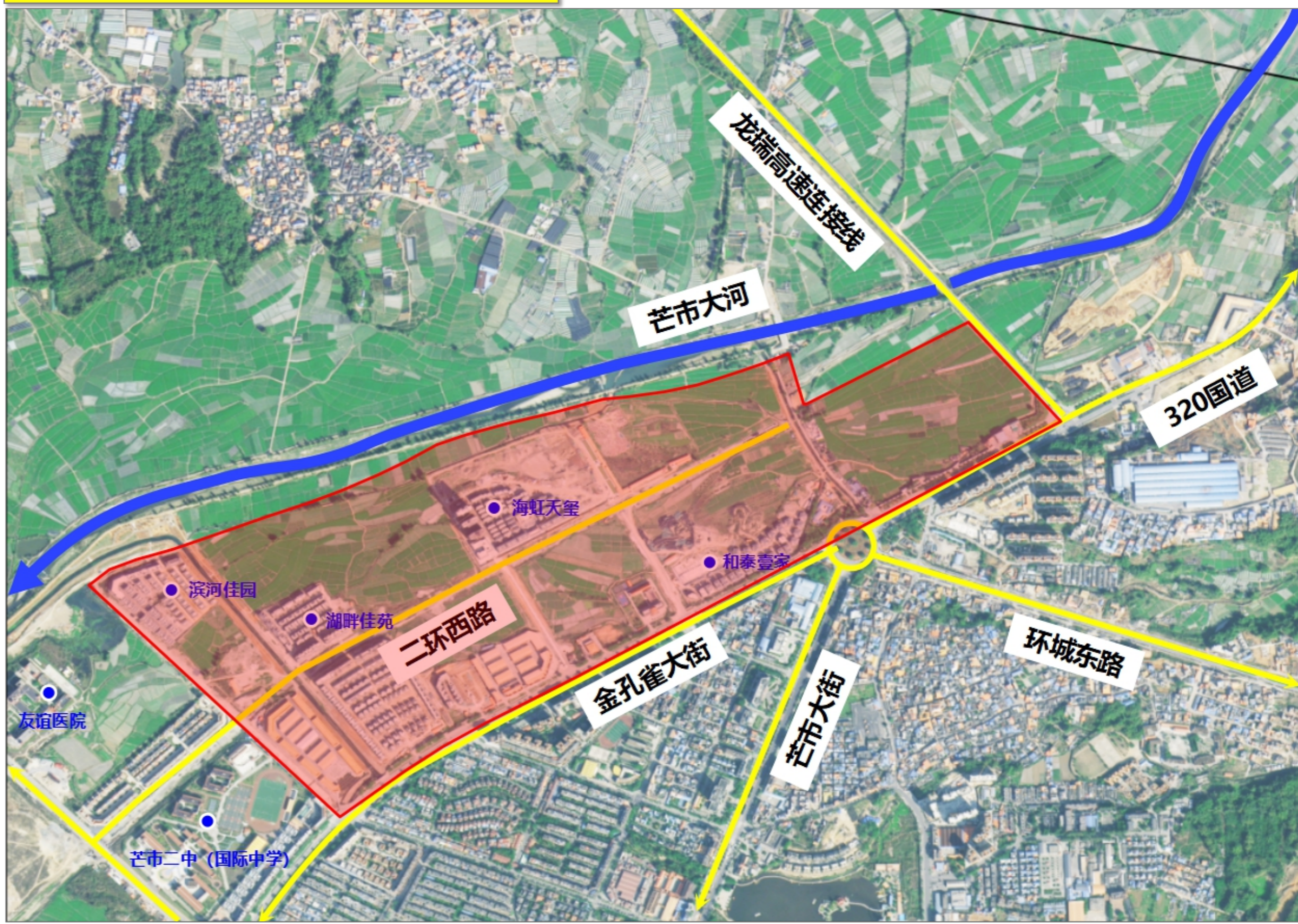
《芒市造纸厂环岛西侧片区地块控制性详细规划方案》于2023年6月7经芒市国土空间规划委员会第五次全体会议审议通过，现按有关规定进行批前公示。

备注：对以上公示项目有异议者，请在公示期间以书面形式将意见和建议反馈到芒市自然资源局规划中心（芒市胞波路115号），或将相关意见发送至邮箱（280787844@qq.com）。

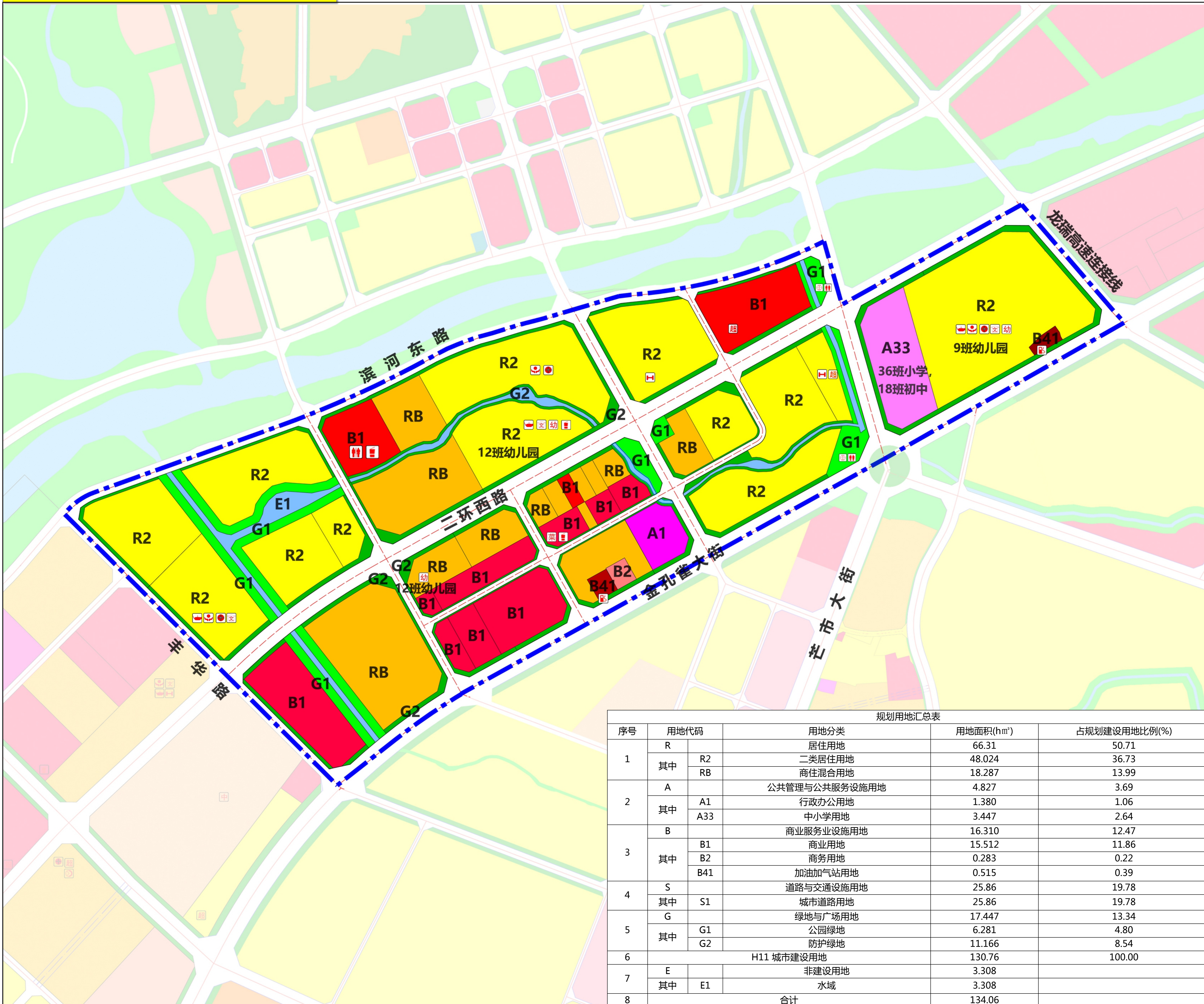
联系人：芒市自然资源规划中心

联系电话：0692-2100556

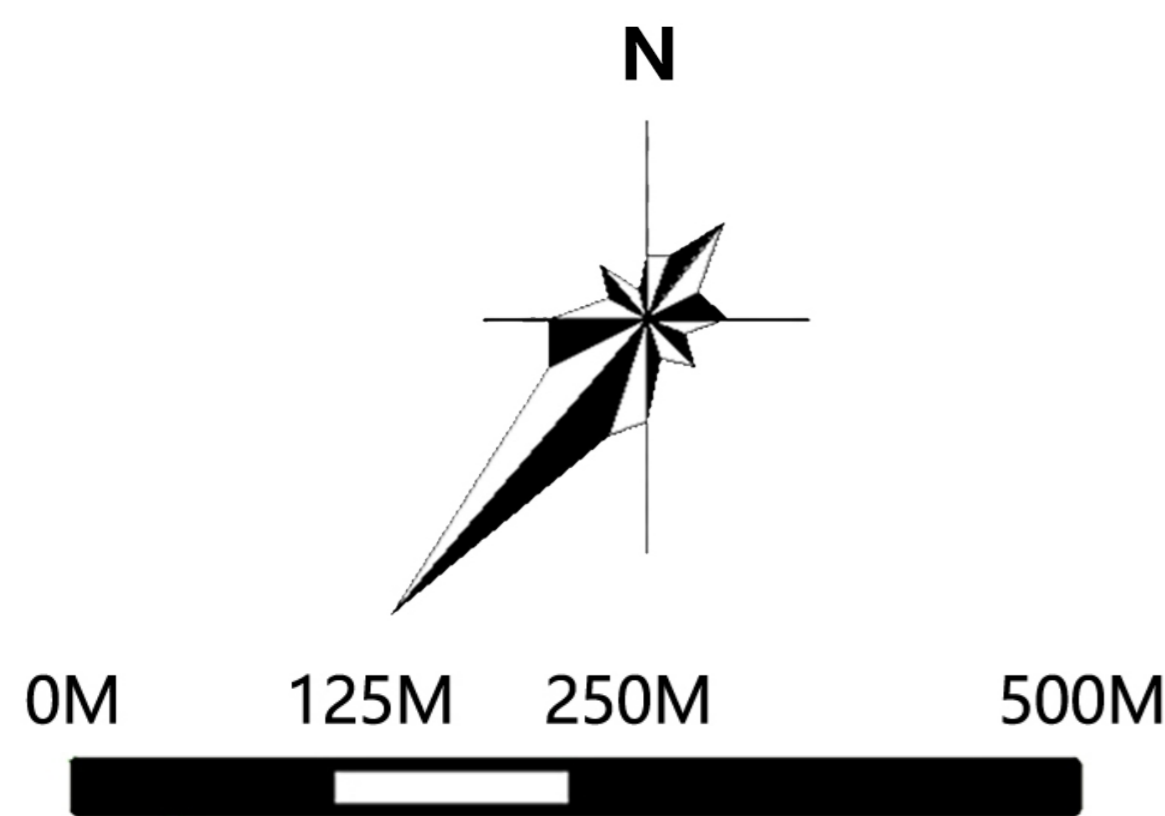
#### 地块区位示意图



#### 用地布局规划图



比例尺



图例

- R2 二类居住用地
- B1 商业设施用地
- B41 加油加气站用地
- G1 公园绿地
- G2 防护绿地
- E1 水域
- B2 商务用地
- RB 商住混合用地
- A33 中小学用地
- A1 行政办公用地
- 幼 幼儿园
- 老年人日间照料中心
- 小型多功能运动场地
- 社区卫生服务站
- 文化活动站
- 社区商业网点
- 公共厕所
- 社区服务站
- 室外综合健身场地
- 菜市场
- 垃圾收集点
- 规划范围线

#### 规划说明：

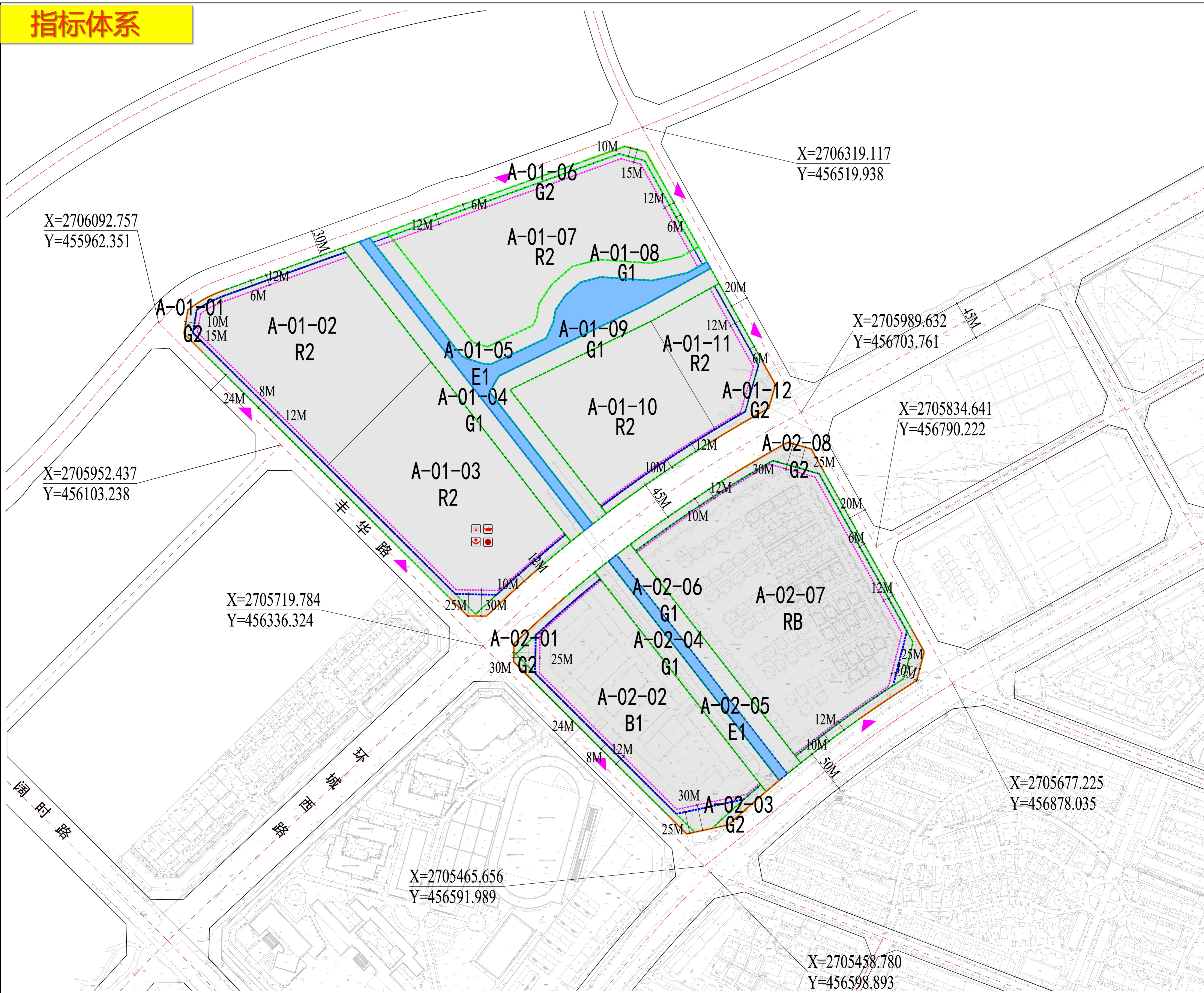
在充分考虑片区区位、已批项目、现状已建项目的基础上，结合将来芒市城市发展的主导方向，布局片区用地，片区用地主要以商业和居住为主。整个片区规划人口35000人。

# 芒市自然资源局

## 芒市造纸厂环岛西侧片区地块控制性详细规划方案

### 批前公示

#### 指标体系



- 规划范围线**
- 城市蓝线**
- 道路交叉口坐标**
- 规划与现状道路**
- 城市绿线**
- 文化活动站**
- 多层建筑控制线**
- 细分地块界线**
- 老年人日间照料中心**
- 高层建筑控制线**
- 细分地块编码**
- 社区服务站**
- 禁止机动车出入口地段**
- 用地性质**
- 社区卫生服务站**
- 机动车出入口**

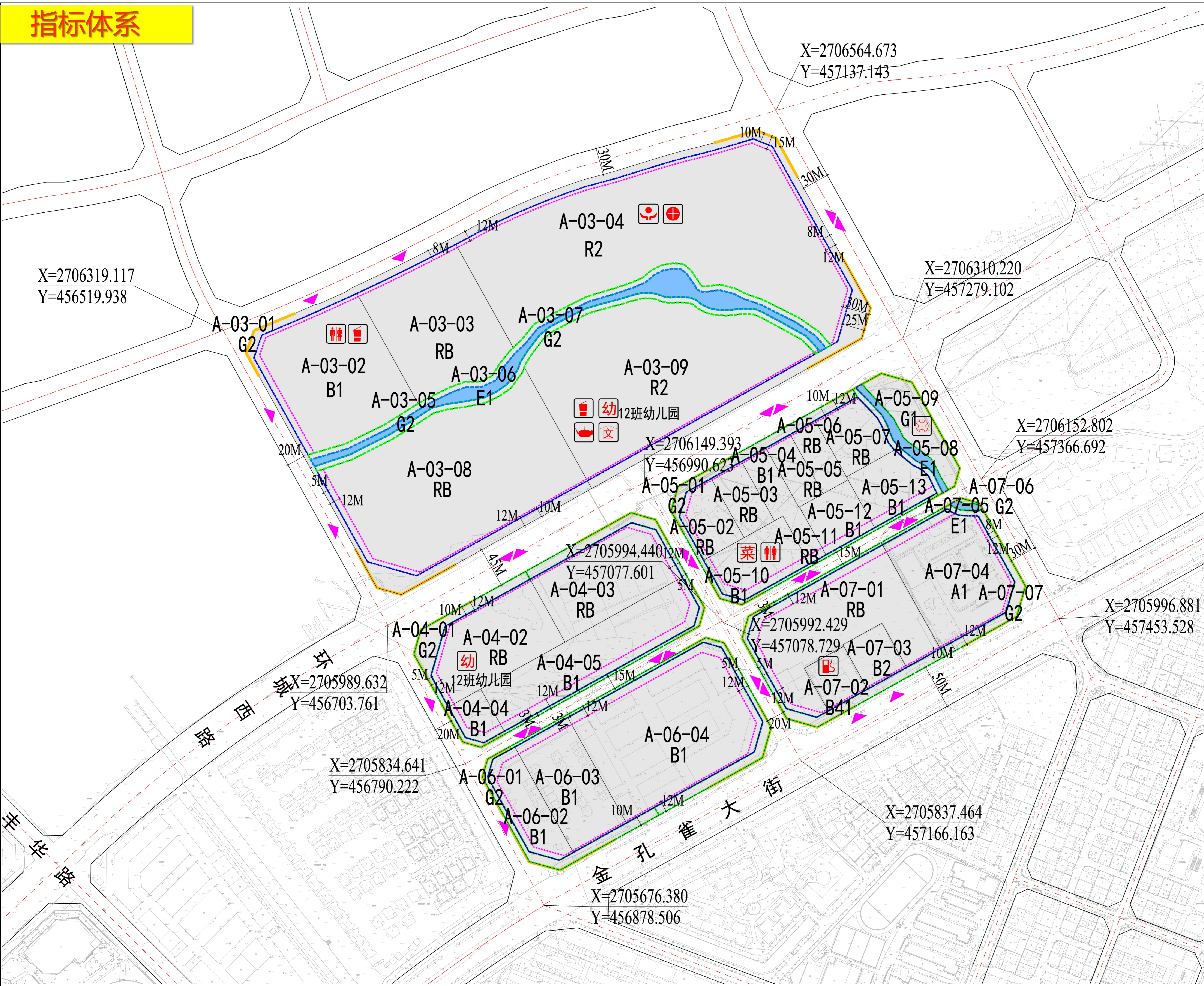
地块编号	用地性质代码	用地性质	用地面积 (m <sup>2</sup> )	商住比	容积率	建筑密度 (%)	建筑限高 (m)	绿地率 (%)	配套要求	备注
A-01-01	G2	防护绿地	6461.21	—	—	—	—	—	—	—
A-01-02	R2	二类居住用地	36822.32	—	2.5	低层≤40%、多层≤30%、中高层≤28%、高层≤22%	以民航部门批准高度为准	30	—	已发规划条件
A-01-03	R2	二类居住用地	37963.68	—	2.5	30	54	30	社区服务站、老年人日间照料中心、社区卫生服务站、文化活动站	—
A-01-04	G1	公园绿地	8548.91	—	—	—	—	—	—	—
A-01-05	E1	水域	13343.44	—	—	—	—	—	—	—
A-01-06	G2	防护绿地	2724.06	—	—	—	—	—	—	—
A-01-07	R2	二类居住用地	37965.48	—	2.5	30	54	30	—	—
A-01-08	G1	公园绿地	9804.68	—	—	—	—	—	—	—
A-01-09	G1	公园绿地	9403.28	—	—	—	—	—	—	—
A-01-10	R2	二类居住用地	26445.68	—	2.5	低层≤40%、多层≤30%、中高层≤28%、高层≤22%	以民航部门批准高度为准	30	—	已发规划条件
A-01-11	R2	二类居住用地	11648.9	—	2.5	30	54	30	—	—
A-01-12	G2	防护绿地	3879.34	—	—	—	—	—	—	—
A-02-01	G2	防护绿地	3593.42	—	—	—	—	—	—	—
A-02-02	B1	商业设施用地	33599.95	—	—	—	—	—	—	现状(南亚建材城)
A-02-03	G2	防护绿地	666.61	—	—	—	—	—	—	—
A-02-04	G1	公园绿地	6422.71	—	—	—	—	—	—	—
A-02-05	E1	水域	3849.1	—	—	—	—	—	—	—
A-02-06	G1	公园绿地	6407.54	—	—	—	—	—	—	—
A-02-07	RB	商住混合用地	59993.59	R:B=7:3	2.5	低层≤40%、多层≤30%、中高层≤28%、高层≤22%、商业服务业设施用地:≤30%	以民航部门批准高度为准	30	—	已发规划条件(四季园)
A-02-08	G2	防护绿地	6688.85	—	—	—	—	—	—	—

# 芒市自然资源局

## 芒市造纸厂环岛西侧片区地块控制性详细规划方案

### 批前公示

#### 指标体系



- 规划范围线
- 城市绿线
- 细分地块界线
- 细分地块编码
- R2 用地性质
- 机动车出入口
- 道路交叉口坐标
- 文化活动站
- 老年人日间照料中心
- 社区服务站
- 社区卫生服务站
- 幼儿园
- 小型多功能运动场地
- 加油加气站
- 菜市场
- 公共厕所
- 生活垃圾收集站

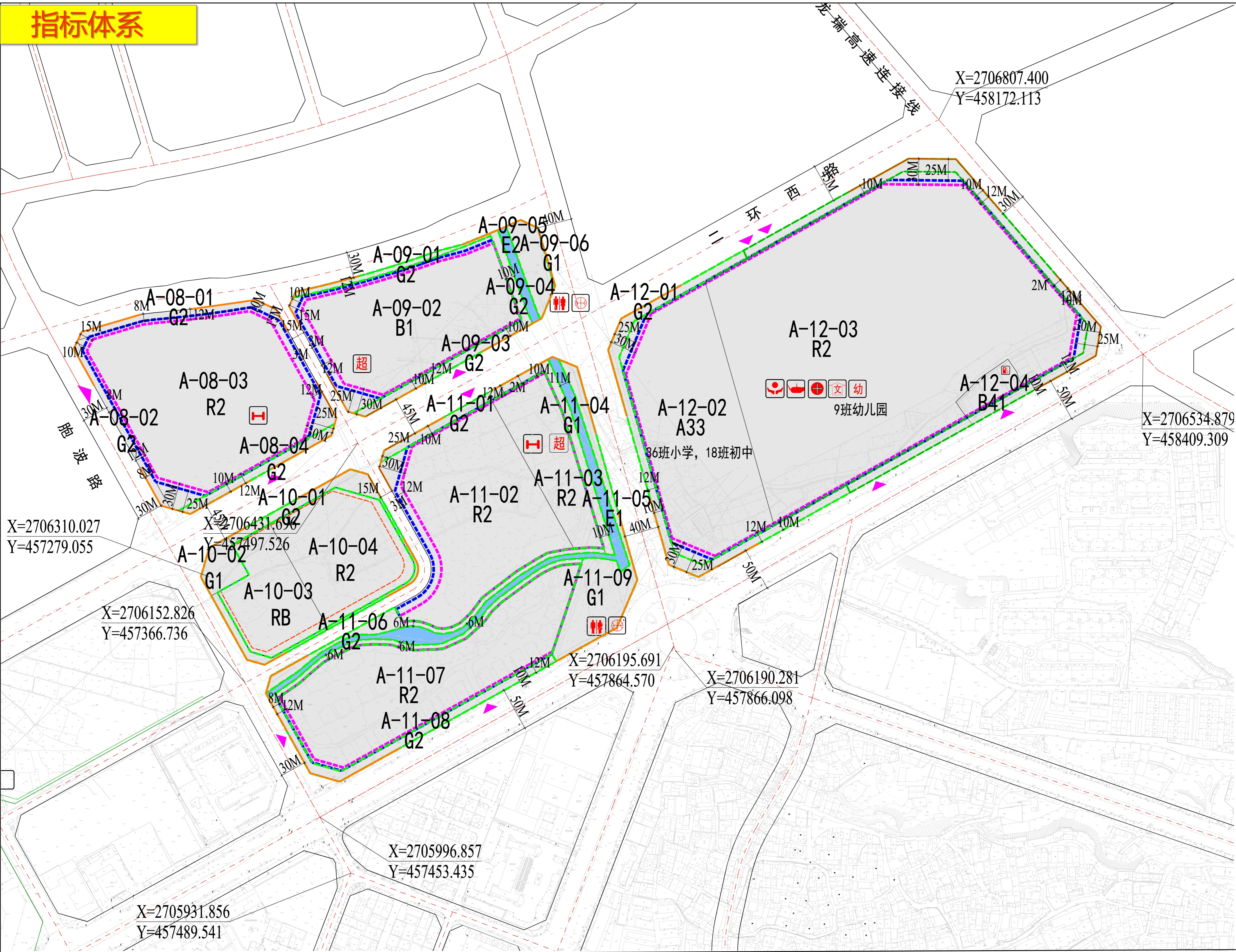
地块编号	用地性质代码	用地性质	用地面积 (m <sup>2</sup> )	商住比	容积率	建筑密度 (%)	建筑限高 (m)	绿地率 (%)	配套要求	备注
A-03-01	G2	防护绿地	16148.89	—	—	—	—	—	—	—
A-03-02	B1	商业设施用地	19604.39	—	3	35	80	20	公厕、生活垃圾收集站	—
A-03-03	RB	商住混合用地	17454.24	R:B=8:2	2.5	30	80	20	—	—
A-03-04	R2	二类居住用地	54455.37	—	2.5	25	80	30	老年人日间照料中心、社区卫生服务站	—
A-03-05	G2	防护绿地	4051.56	—	—	—	—	—	—	—
A-03-06	E1	水域	6692.74	—	—	—	—	—	—	—
A-03-07	G2	防护绿地	3846.88	—	—	—	—	—	—	—
A-03-08	RB	商住混合用地	36419.23	R:B=8:2	2.5	30	80	25	—	—
A-03-09	R2	二类居住用地	36641.93	—	2.5	25	80	30	12班幼儿园、生活垃圾收集站、老年人日间照料中心、文化活动站	—
A-04-01	G2	防护绿地	5973.58	—	—	—	—	—	—	—
A-04-02	RB	商住混合用地	11180.32	R:B=8:2	3	30	80	30	12班幼儿园	—
A-04-03	RB	商住混合用地	11847.78	R:B=8:2	3	30	80	30	—	—
A-04-04	B1	商业设施用地	2121.85	—	3.5	35	以民航部门批准高度为准	25	—	已发规划条件
A-04-05	B1	商业设施用地	13822.23	—	1.5	35	24	20	—	—
A-05-01	G2	防护绿地	4851.7	—	—	—	—	—	—	—
A-05-02	RB	商住混合用地	3720.82	R:B=8:2	3	30	80	30	—	—
A-05-03	RB	商住混合用地	2944.7	R:B=8:2	3	30	80	30	—	—
A-05-04	B1	商业设施用地	2356.06	—	3.5	35	以民航部门批准高度为准	25	—	已发规划条件
A-05-05	RB	商住混合用地	2356.06	R:B=8:2	3	30	80	30	—	—
A-05-06	RB	商住混合用地	2414.92	R:B=8:2	3	30	80	30	—	—
A-05-07	RB	商住混合用地	4306.69	R:B=8:2	3	30	80	30	—	—
A-05-08	E1	水域	1352.34	—	—	—	—	—	—	—
A-05-09	G1	公园绿地	4712.42	—	—	—	—	—	小型多功能运动场地	—
A-05-10	B1	商业设施用地	6041.67	—	1.5	35	15	20	菜市场、公共厕所	—
A-05-11	RB	商住混合用地	1290.76	R:B=8:2	3	30	80	30	—	—
A-05-12	B1	商业设施用地	3812.51	—	3.5	35	以民航部门批准高度为准	25	—	已发规划条件
A-05-13	B1	商业设施用地	4802.1	—	3.5	35	以民航部门批准高度为准	25	—	已发规划条件
A-06-01	G2	防护绿地	5359.37	—	—	—	—	—	—	—
A-06-02	B1	商业设施用地	5371.31	—	1.5	45	24	20	—	—
A-06-03	B1	商业设施用地	9123.86	—	1.5	45	24	20	—	—
A-06-04	B1	商业设施用地	24952.51	—	1.5	45	24	20	—	现状
A-07-01	RB	商住混合用地	18207.2	R:B=8:2	3.5	30	80	30	—	—
A-07-02	B41	加油加气站用地	2759.89	—	1.5	30	15	20	加油加气站	—
A-07-03	B2	商务用地	2825.14	—	2	30	15	30	—	—
A-07-04	A1	行政办公用地	13798.69	—	1.5	30	24	30	—	—
A-07-05	E1	水域	243.58	—	—	—	—	—	—	—
A-07-06	G2	防护绿地	83.33	—	—	—	—	—	—	—
A-07-07	G2	防护绿地	5645.5	—	—	—	—	—	—	—

# 芒市自然资源局

## 芒市造纸厂环岛西侧片区地块控制性详细规划方案

### 批前公示

#### 指标体系



- 规划范围线
- 规划与现状道路
- 多层建筑控制线
- 高层建筑控制线
- 禁止机动车出入口地段
- 城市蓝线
- 城市绿线
- 细分地块界线
- A-01-01 细分地块编码
- R2 用地性质
- 机动车出入口
- 文化活动站
- 老年人日间照料中心
- 社区服务站
- 社区卫生服务站
- 幼儿园
- 小型多功能运动场地
- 加油加气站
- 社区商业网点
- 公共厕所
- 居民健身设施

地块编号	用地性质代码	用地性质	用地面积 (m <sup>2</sup> )	商住比	容积率	建筑密度 (%)	建筑限高 (m)	绿地率 (%)	配套要求	备注
A-08-01	G2	防护绿地	1717.01	—	—	—	—	—	—	—
A-08-02	G2	防护绿地	1723.44	—	—	—	—	—	—	—
A-08-03	R2	二类居住用地	43202.08	—	1.0 < 容积率 ≤ 2.5	低层 ≤ 35%、多层 ≤ 30%、高层 ≤ 22%	54	35	室外综合健身场地	已发规划条件
A-08-04	G2	防护绿地	1975.01	—	—	—	—	—	—	—
A-09-01	G2	防护绿地	1273.95	—	—	—	—	—	—	—
A-09-02	B1	商业设施用地	29510.61	—	3	35	54	30	社区商业网点	街坡寨子预留地
A-09-03	G2	防护绿地	2177.45	—	—	—	—	—	—	—
A-09-04	G1	公园绿地	1164.7	—	—	—	—	—	—	—
A-09-05	E1	水域	1218.68	—	—	—	—	—	—	—
A-09-06	G1	公园绿地	3083.9	—	—	—	—	—	小型多功能运动场地、公厕	—
A-10-01	G2	防护绿地	4281.77	—	—	—	—	—	—	—
A-10-02	G1	公园绿地	2187.53	—	—	—	—	—	—	—
A-10-03	RB	商住混合用地	10759.46	R:B=8:2	3	35	80	30	—	—
A-10-04	R2	二类居住用地	16272.91	—	2.5	30	80	30	—	—
A-11-01	G2	防护绿地	2126.89	—	—	—	—	—	—	—
A-11-02	R2	二类居住用地	32013.15	—	1.0 < 容积率 ≤ 2.5	低层 ≤ 35%、多层 ≤ 30%、高层 ≤ 22%	以民航部门批准高度为准	30	—	已发规划条件
A-11-03	R2	二类居住用地	10968.55	—	2.5	30	54	30	社区商业网点、室外综合健身场地	—
A-11-04	G1	公园绿地	2376.92	—	—	—	—	—	—	—
A-11-05	E1	水域	6380.75	—	—	—	—	—	—	—
A-11-06	G2	防护绿地	3531.86	—	—	—	—	—	—	—
A-11-07	R2	二类居住用地	32166.74	—	1.0 < 容积率 ≤ 2.5	低层 ≤ 40%、多层 ≤ 30%、中高层 ≤ 28%、高层 ≤ 22%	以民航部门批准高度为准	30	—	已发规划条件
A-11-08	G2	防护绿地	6480.58	—	—	—	—	—	—	—
A-11-09	G1	公园绿地	8697.26	—	—	—	—	—	小型多功能运动场地、公厕	—
A-12-01	G2	防护绿地	16363.88	—	—	—	—	—	—	—
A-12-02	A33	中小学用地	34474.4	—	1.5	35	36	30	36班小学, 18班初中	—
A-12-03	R2	二类居住用地	103539.28	—	2.8	30	80	30	社区服务站、老年人日间照料中心、9班幼儿园、社区卫生服务站、文化活动站	—
A-12-04	B42	加油加气站用地	2394.39	—	1.5	30	24	20	—	现状(乐昌加油站)