

芒市自然资源局

芒市“树包塔”及其周边地块控制性详细规划方案

批前公示

- ◆ 项目名称：芒市“树包塔”及其周边地块控制性详细规划方案
- ◆ 申报类别：控制性详细规划方案
- ◆ 公示类别：批前公示
- ◆ 公示时间：30日
- ◆ 公示组织单位：芒市自然资源局
- ◆ 公示途径：芒市自然资源局信息公开专栏

公示说明

《芒市“树包塔”及其周边地块控制性详细规划方案》于2023年6月7经芒市国土空间规划委员会第五次全体会议审议通过，现按有关规定进行批前公示。

备注：对以上公示项目有异议者，请在公示期间以书面形式将意见和建议反馈到芒市自然资源局规划中心（芒市胞波路115号），或将相关意见发送至邮箱（280787844@qq.com）。

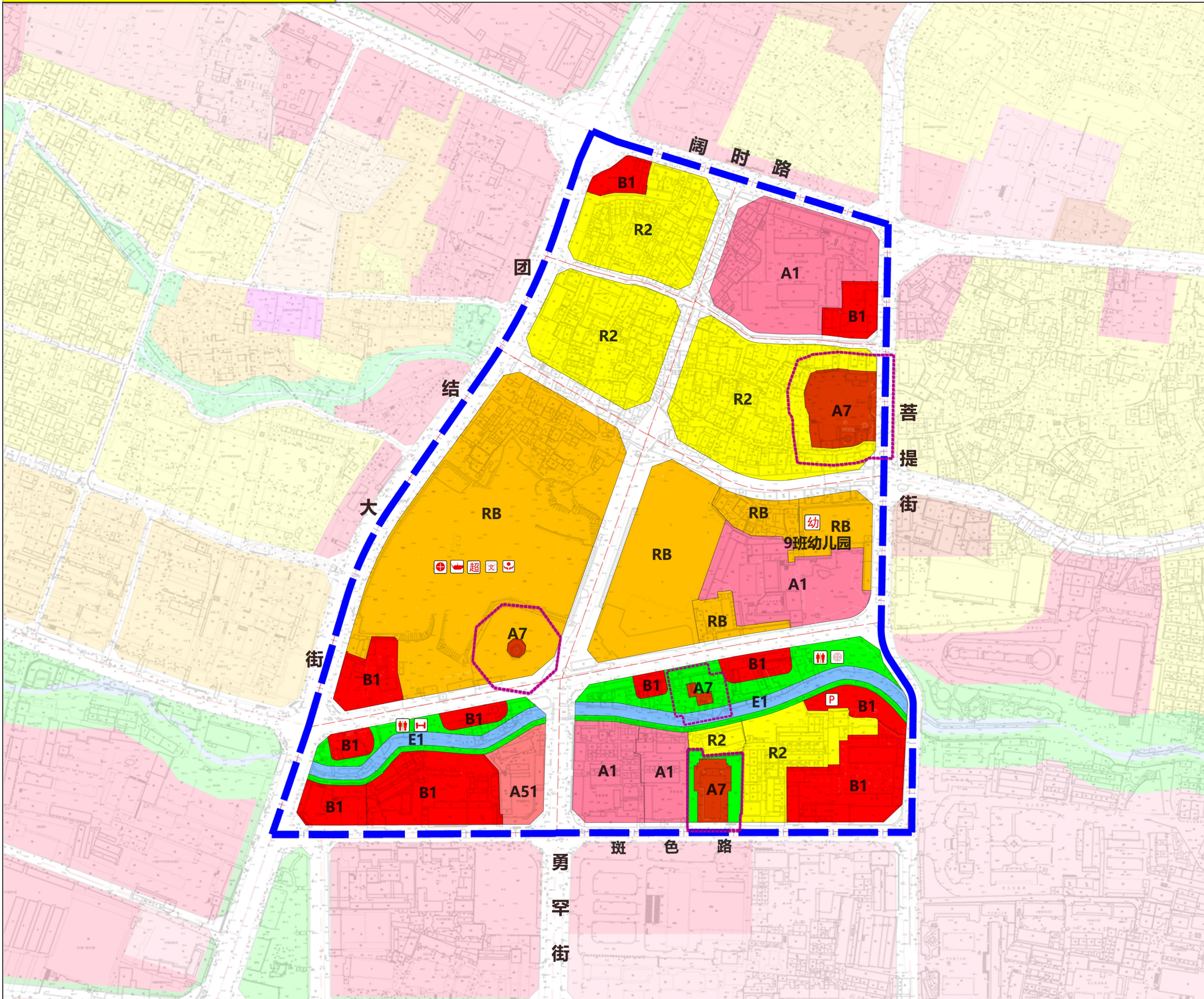
联系人：芒市自然资源规划中心

联系电话：0692-2100556

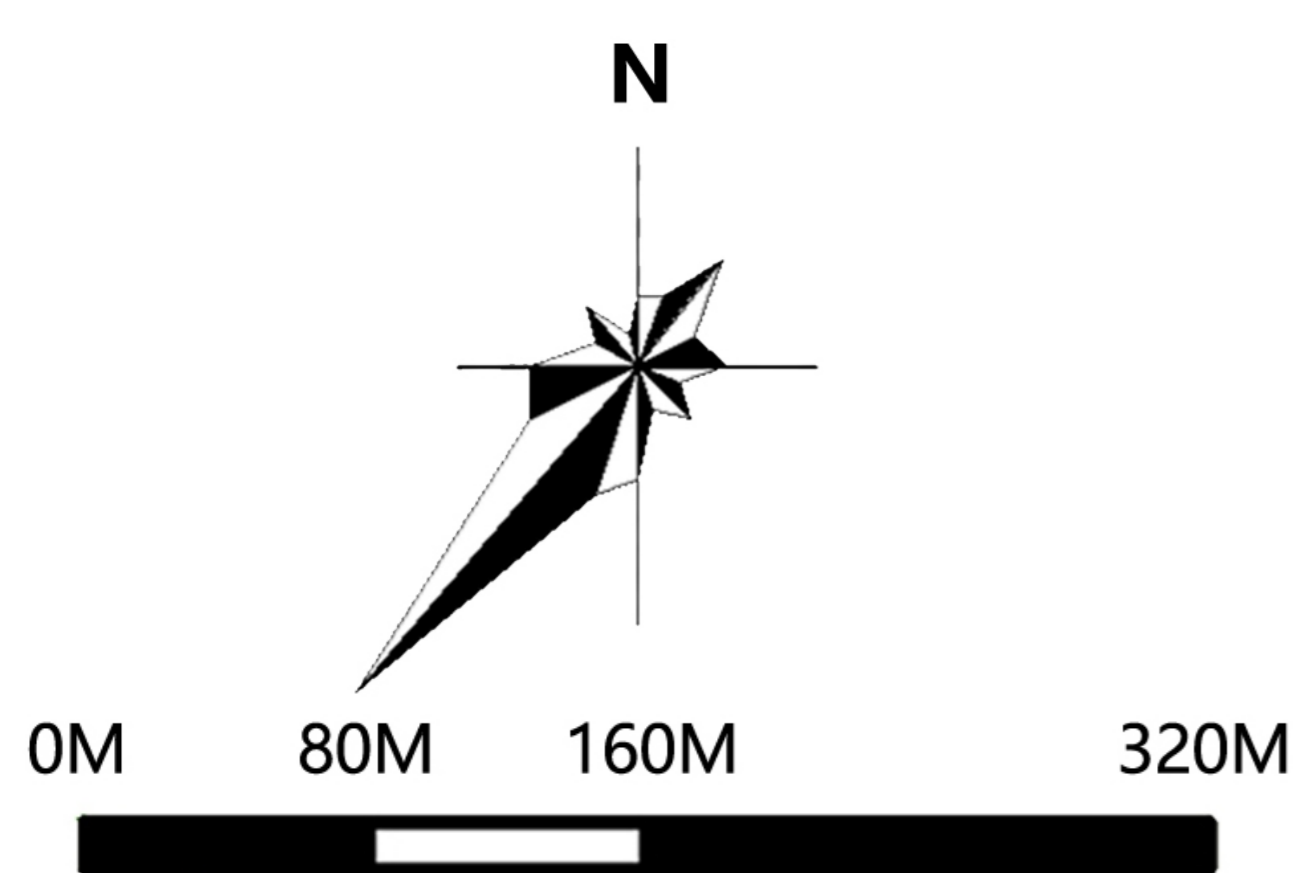
地块区位示意图



用地布局规划图



比例尺



图例

- | | | | | | | | |
|-----|--------|---------|---------|-----------|-----------|-----------|-----------|
| R2 | 二类居住用地 | A7 | 文物古迹用地 | 超 | 社区商业网点 | 幼 | 幼儿园 |
| B1 | 商业设施用地 | G1 | 公园绿地 | 公共厕所 | 公共厕所 | P | 社会停车场 |
| RB | 商住混合用地 | E1 | 水域 | 社区卫生服务站 | 社区卫生服务站 | 小型多功能运动场地 | 小型多功能运动场地 |
| A1 | 行政办公用地 | 社区卫生服务站 | 社区卫生服务站 | 室外综合健身场地 | 室外综合健身场地 | 建设控制地带 | 建设控制地带 |
| A51 | 医院用地 | 文化活动站 | 文化活动站 | 老年人日间照料中心 | 老年人日间照料中心 | 规划范围线 | 规划范围线 |

规划说明：

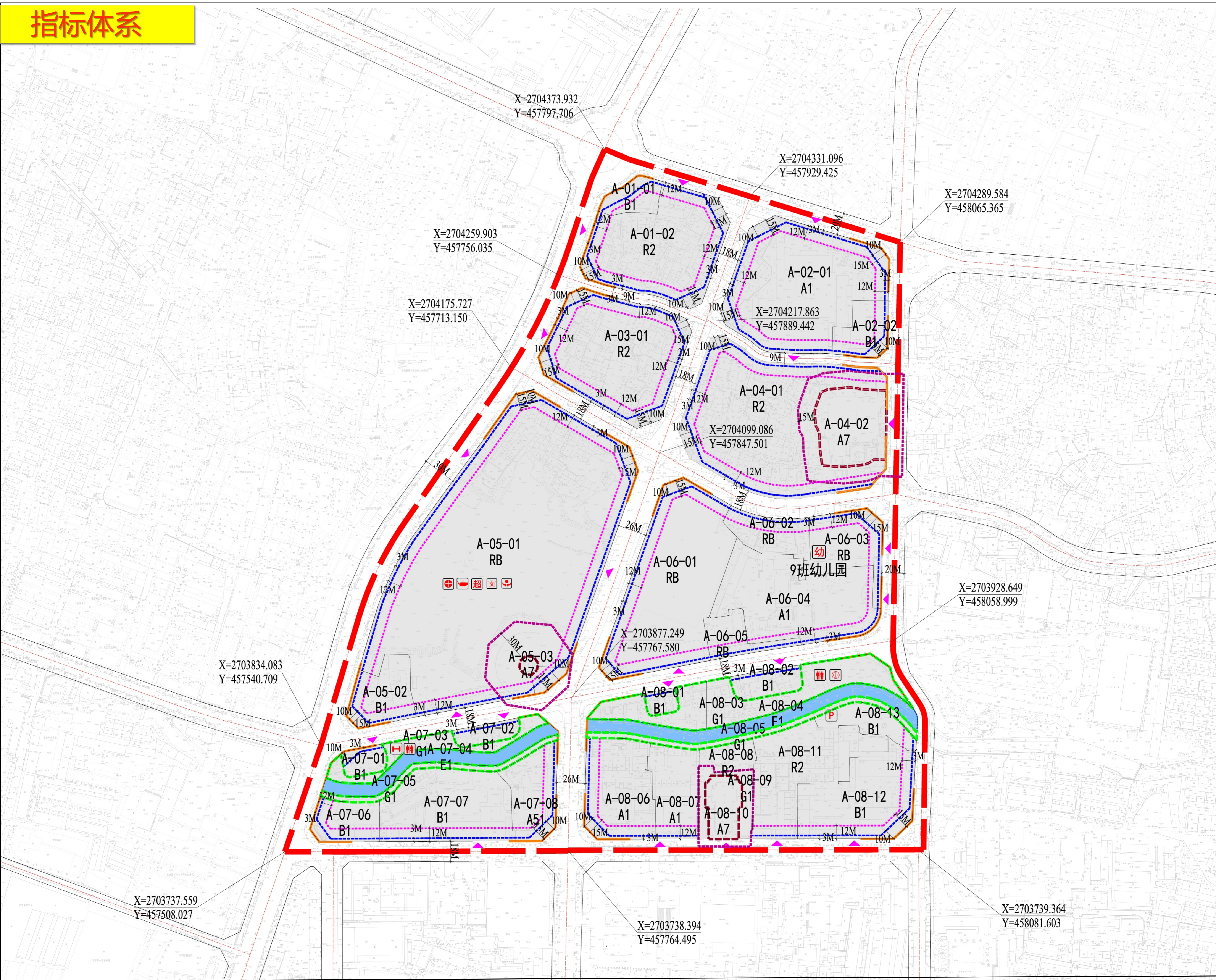
本次规划基于现状用地，结合芒市城市发展诉求，梳理片区内部道路交通，完善片区道路交通结构，同时结合片区内部文物古迹及板过河，构建片区东西向绿带，完善片区休闲游憩功能。

芒市自然资源局

芒市“树包塔”及其周边地块控制性详细规划方案

批前公示

指标体系



图例

- 城市紫线
- 规划范围线
- 规划与现状道路
- 多层建筑控制线
- 高层建筑控制线
- 禁止机动车出入口地段
- 城市蓝线
- 城市绿线
- 道路交叉口坐标
- 社会停车场
- 文化活动的站
- 社区商业网点
- 老年人日间照料中心
- 公共厕所
- 细分地块界线
- 细分地块编码
- 用地性质
- 机动车出入口
- 建设控制地带
- 幼儿园
- 室外综合健身场地
- 小型多功能运动场地
- 社区服务中心
- 社区卫生服务站

地块编号	用地性质代码	用地性质	用地面积 (m ²)	容积率	建筑密度 (%)	建筑限高 (m)	绿地率 (%)	配套要求	备注
A-01-01	B1	商业设施用地	1410.75	3	—	—	—	—	现状 (建设银行)
A-01-02	R2	二类居住用地	9930.81	1.8	—	—	—	—	现状
A-02-01	A1	行政办公用地	13291.8	2	35	30	30	—	现状
A-02-02	B1	商业设施用地	2069.36	2.5	—	—	—	—	现状
A-03-01	R2	二类居住用地	11526.07	1.8	—	—	—	—	现状
A-04-01	R2	二类居住用地	16694.13	1.8	—	—	—	—	现状
A-04-02	A7	文物古迹用地	4180.96	1	30	—	30	—	菩提寺
A-05-01	RB	商住混合用地	43216.01	3.5	50	80	20	社区卫生服务站、老年人日间照料中心、社区商业网点、文化活动的站、社区服务中心	R:B=80: 20
A-05-02	B1	商业设施用地	2925.39	3	—	—	—	—	现状
A-05-03	A7	文物古迹用地	221.27	1	30	—	30	—	树包塔 (铁城佛塔)
A-06-01	RB	商住混合用地	13452.23	3.5	50	80	20	—	R:B=70: 30 (已发规划条件)
A-06-02	RB	商住混合用地	2398.4	3.2	35	45	25	—	R:B=80: 20
A-06-03	RB	商住混合用地	3776.78	3.2	35	60	25	9班幼儿园	R:B=80: 20
A-06-04	A1	行政办公用地	9417.82	2	35	30	30	—	现状
A-06-05	RB	商住混合用地	1776.26	3.2	35	45	25	—	R:B=80: 20
A-07-01	B1	商业设施用地	942.55	1.5	45	12	20	—	—
A-07-02	B1	商业设施用地	994.28	1.5	45	12	20	—	—
A-07-03	G1	公园绿地	2104.37	—	—	—	—	室外综合建设场地、公厕	—
A-07-04	E1	水域	2741.93	—	—	—	—	—	—
A-07-05	G1	公园绿地	1171.2	—	—	—	—	—	—
A-07-06	B1	商业设施用地	2186.5	2.5	—	—	—	—	现状
A-07-07	B1	商业设施用地	7206.24	2.5	—	—	—	—	现状
A-07-08	A51	医院用地	3335.13	2.5	30	45	30	—	—
A-08-01	B1	商业设施用地	609.51	1.5	45	12	20	—	—
A-08-02	B1	商业设施用地	1453.64	1.5	45	12	20	—	—
A-08-03	G1	公园绿地	6727.09	—	—	—	—	小型多功能运动场地、公厕	—
A-08-04	E1	水域	3795.22	—	—	—	—	—	—
A-08-05	G1	公园绿地	1593.14	—	—	—	—	—	—
A-08-06	A1	行政办公用地	5449.07	2	35	30	30	—	现状
A-08-07	A1	行政办公用地	3478.68	2	35	30	30	—	现状
A-08-08	R2	二类居住用地	1156.2	1.8	—	—	—	—	现状
A-08-09	G1	公园绿地	1406.09	—	—	—	—	—	—
A-08-10	A7	文物古迹用地	1690.38	1	30	—	30	—	芒市小礼堂
A-08-11	R2	二类居住用地	7017.32	1.8	—	—	—	—	现状
A-08-12	B1	商业设施用地	6905.89	2.5	—	—	—	—	现状
A-08-13	B1	商业设施用地	1831.86	3	35	45	25	社会停车场 (配建)	—