

# 芒市自然资源局

## 德宏助农生态食品产业园控制性详细规划

### 批前公示

- ◆ 项目名称：德宏助农生态食品产业园控制性详细规划
- ◆ 申报类别：控制性详细规划方案
- ◆ 公示类别：批前公示
- ◆ 公示时间：30日
- ◆ 公示组织单位：芒市自然资源局
- ◆ 公示途径：芒市自然资源局信息公开专栏

#### 公示说明

《德宏助农生态食品产业园控制性详细规划》2022年11月27日经芒市国土空间规划委员会第三次全体会议审查通过，现按有关规定进行批前公示。

备注：对以上公示项目有异议者，请在公示期间以书面形式将意见和建议反馈到芒市自然资源局规划中心（芒市胞波路115号），或将相关意见发送至邮箱（280787844@qq.com）。

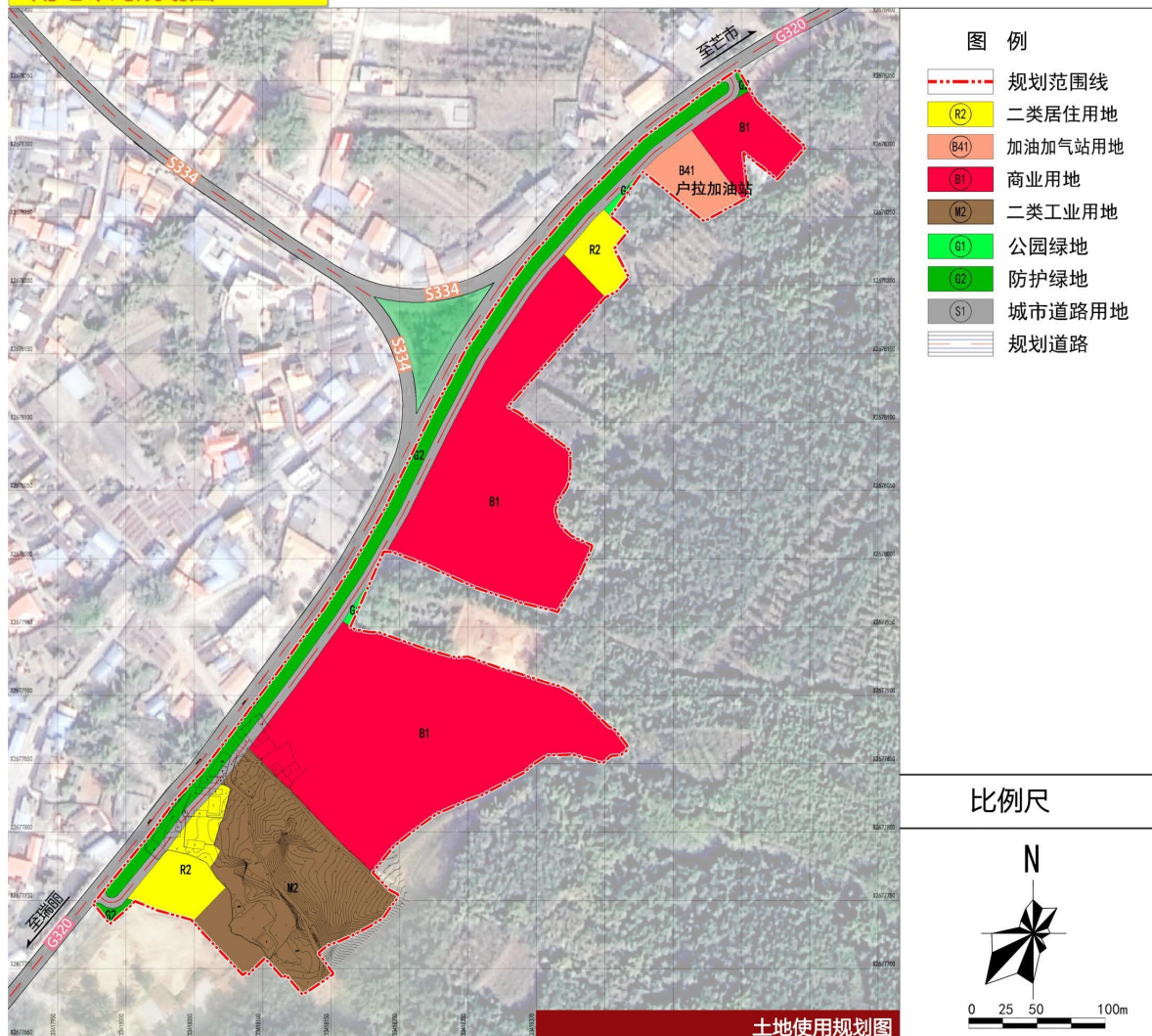
联系部门：芒市自然资源规划中心

联系电话：0692-2100556

#### 地块区位示意图



#### 用地布局规划图



#### 规划说明：

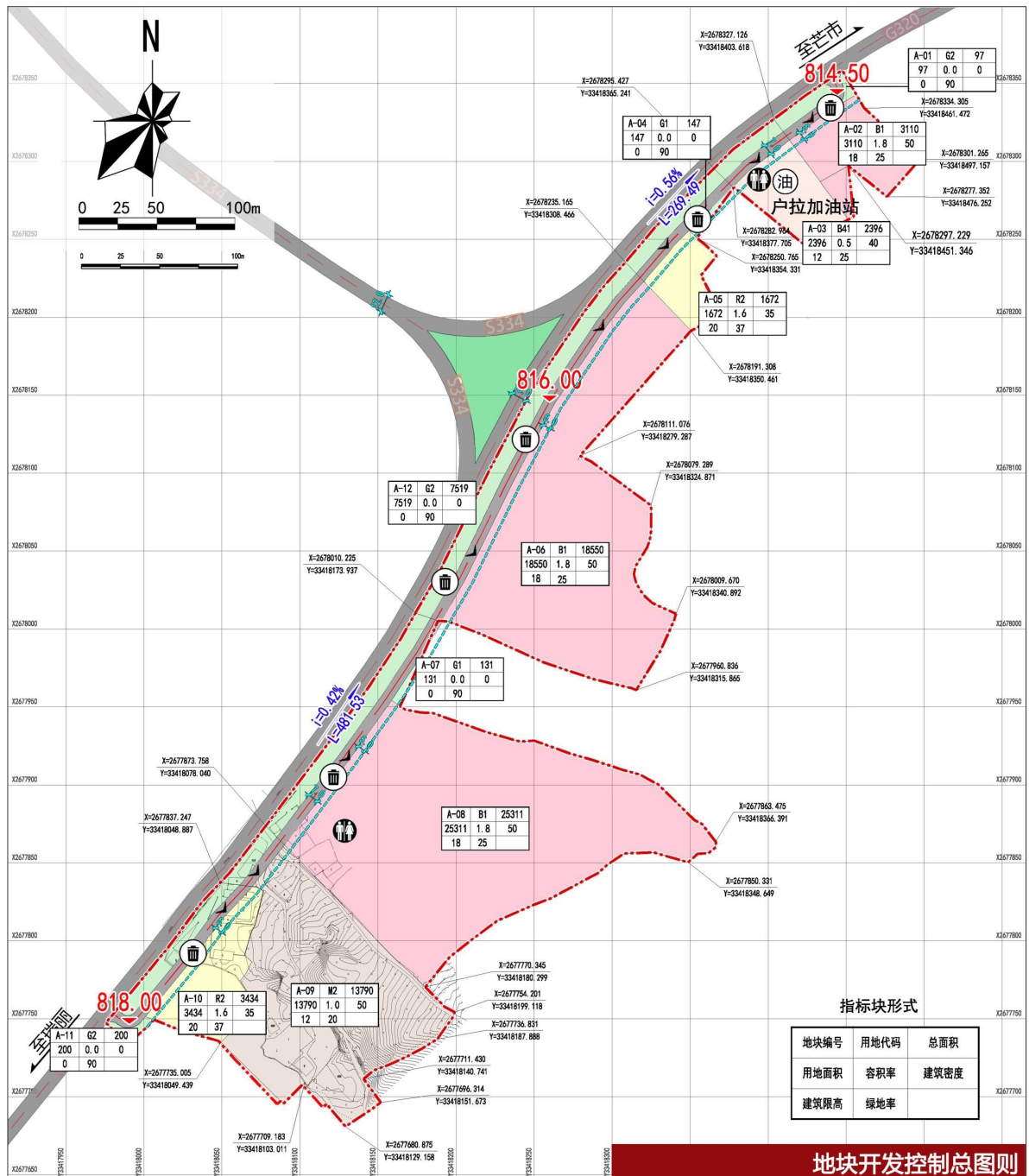
德宏助农生态食品产业园控规范围东至村庄边界山脚，北至卢拉加油站旁商铺，南至农田边界，西至320国道，规划面积8.18公顷。片区位于遮放镇西南户拉村，320国道与334省道交汇处。

在综合片区现状条件和城市发展格局的基础上，以解决历史遗留问题为主导，提高片区形象，补齐短板为思路，确定片区的用地布局规划。本次规划基于现状用地，梳理片区内部道路交通路网，完善片区道路交通结构，完善片区休闲游憩功能。

# 芒市自然资源局

## 德宏助农生态食品产业园控制性详细规划

批前公示



**指标块形式**

地块编号	用地代码	总面积
用地面积	容积率	建筑密度
建筑限高	绿地率	

### 地块开发控制总图则

地块编号	用地代号	用地名称	用地面积(m <sup>2</sup> )	容积率	建筑密度(%)	绿地率(%)	建筑限高(m)	配建车位(个)	公共服务设施
A-01	G2	防护绿地	97.41	0	0	90	0	—	—
A-02	B1	商业用地	3109.86	1.8	50	25	18	0.6车位/100m <sup>2</sup> 建筑面积	加油加气站、公厕
A-03	B41	加油加气站用地	2395.92	0.5	40	25	12	0.8车位/100m <sup>2</sup> 建筑面积	—
A-04	G1	公园绿地	147.2	0	0	90	0	—	—
A-05	R2	二类居住用地	1671.51	1.6	35	37	20	每户建筑面积<90m <sup>2</sup> , 0.8车位/100m <sup>2</sup> 住宅建筑面积; 每户建筑面积90—144m <sup>2</sup> , 1.0车位/100m <sup>2</sup> 住宅建筑面积; 每户建筑面积>144m <sup>2</sup> , 1.5车位/100m <sup>2</sup> 住宅建筑面积;	—
A-06	B1	商业用地	18549.51	1.8	50	25	18	0.6车位/100m <sup>2</sup> 建筑面积	—
A-07	G1	公园绿地	131.04	0	0	90	0	—	—
A-08	B1	商业用地	25311.46	1.8	50	25	18	0.6车位/100m <sup>2</sup> 建筑面积	—
A-09	M2	二类工业用地	13790.35	1	50	20	12	1车位/100m <sup>2</sup> 建筑面积	公厕
A-10	R2	二类居住用地	3433.81	1.6	35	37	20	每户建筑面积<90m <sup>2</sup> , 0.8车位/100m <sup>2</sup> 住宅建筑面积; 每户建筑面积90—144m <sup>2</sup> , 1.0车位/100m <sup>2</sup> 住宅建筑面积; 每户建筑面积>144m <sup>2</sup> , 1.5车位/100m <sup>2</sup> 住宅建筑面积;	—
A-11	G2	防护绿地	199.77	0	0	90	0	—	—
A-12	G2	防护绿地	7518.57	0	0	90	0	—	—

备注:

- 控制指标表中未计本片区所有地下建筑面积。
- 控制指标表中地块容积率、建筑密度、建筑高度以上限控制；绿地率以下限控制。
- 停车位数量项目按实际审批中相关规定并结合实际容积率并参照《德宏州城乡规划管理技术规定》第四十九条执行。
- 在本次控规编制之前已批准项目按当时规划条件执行。
- 居住街坊配套设施设置应依据《城市居住区规划设计标准》GB50180-2018执行。
- 由于片区的特殊性，在未来片区大规模成片开发前，片区内部可先按照芒市小宗地相应管理办法对小宗地进行审批管理。
- 由于本次规划范围较小，总图则与分图则合二为一。