

芒市自然资源局

芒市路政小区及周边地块控制性详细规划方案

批前公示

- ◆ 项目名称：芒市路政小区及周边地块控制性详细规划方案
- ◆ 申报类别：控制性详细规划方案
- ◆ 公示类别：批前公示
- ◆ 公示时间：30日
- ◆ 公示组织单位：芒市自然资源局
- ◆ 公示途径：芒市自然资源局信息公开专栏

公示说明

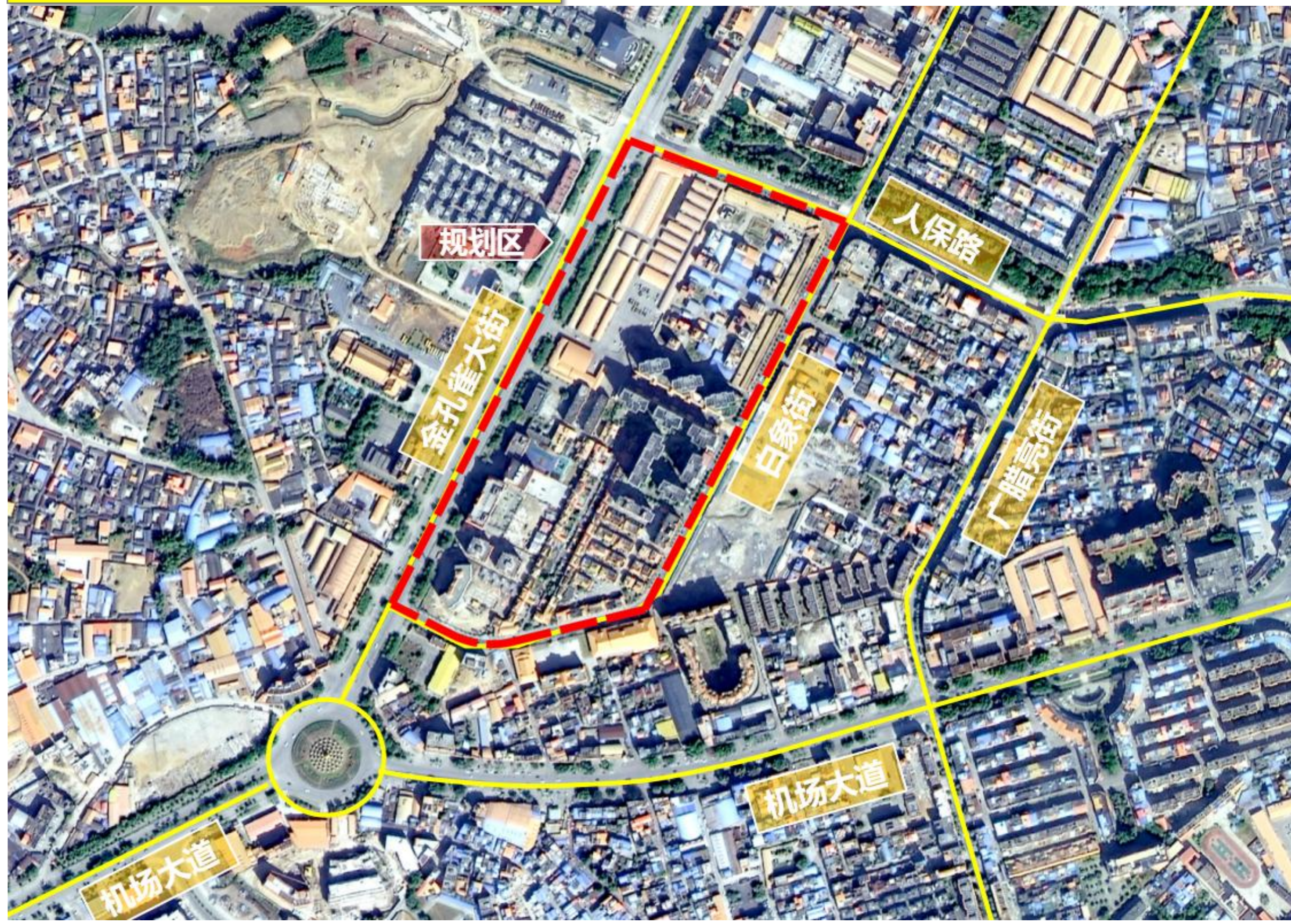
《芒市路政小区及周边地块控制性详细规划方案》于2022年11月27日经芒市国土空间规划委员会第三次全体会议审议通过，现按有关规定进行批前公示。

备注：对以上公示项目有异议者，请在公示期间以书面形式将意见和建议反馈到芒市自然资源局规划中心（芒市胞波路115号），或将相关意见发送至邮箱（280787844@qq.com）。

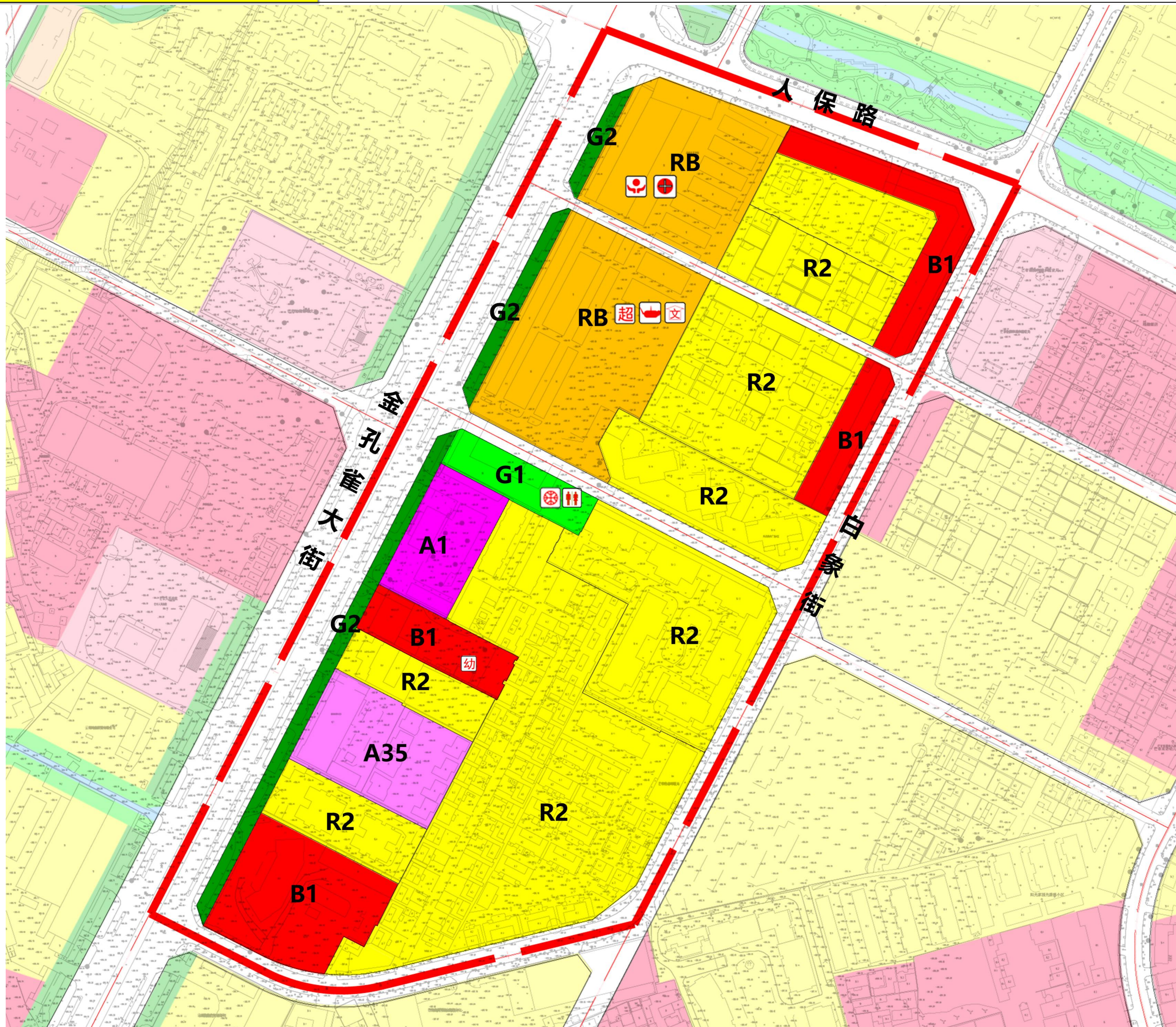
联系人：芒市自然资源规划中心

联系电话：0692-2100556

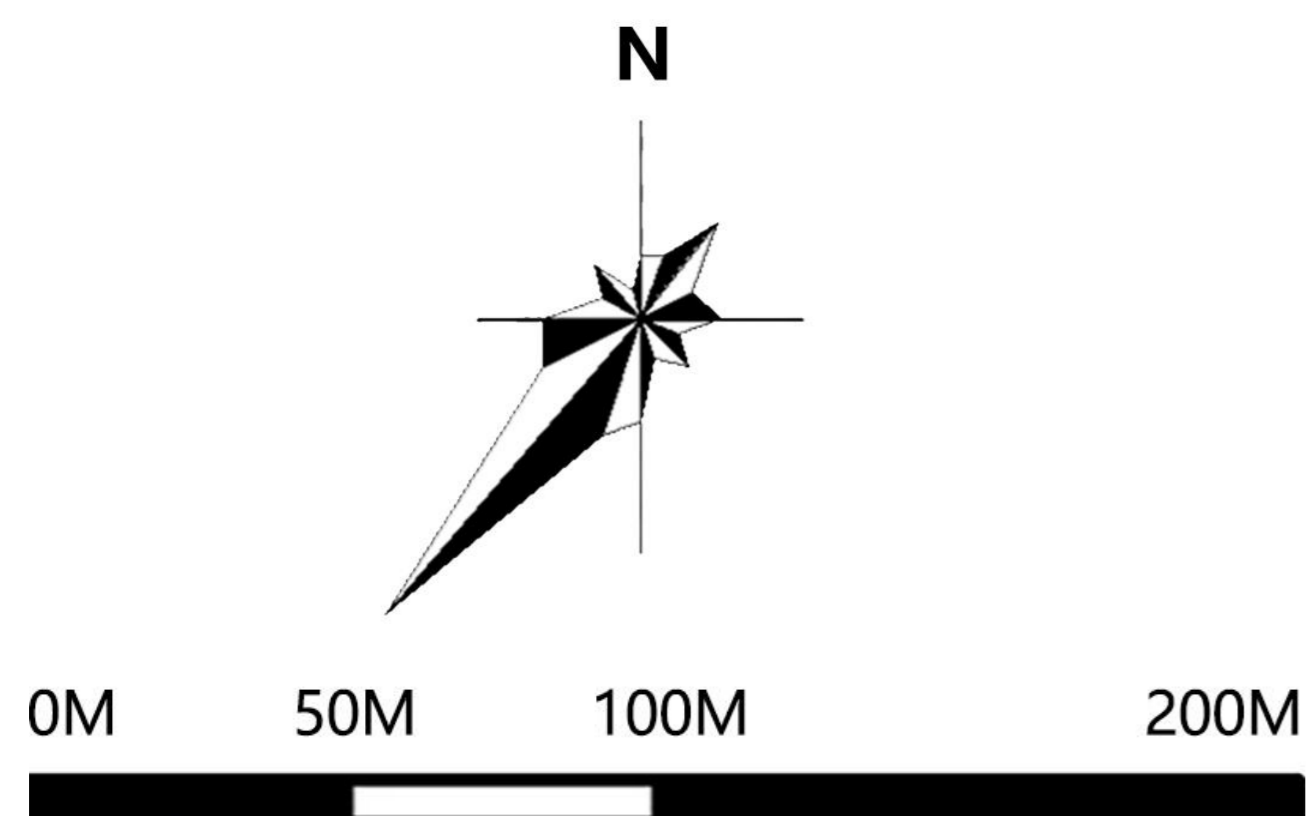
地块区位示意图



用地布局规划图



比例尺



图例

- | | | |
|-------------|----------|-------------|
| RB 商住混合用地 | G1 公园绿地 | ⊕ 小型多功能运动场地 |
| R2 二类居住用地 | G2 防护绿地 | 文 文化活动站 |
| B1 商业设施用地 | ⊥ 公厕 | 老 老年人日间照料中心 |
| R22 幼儿园用地 | 幼 幼儿园 | — 规划范围线 |
| A1 公共服务设施用地 | 超 社区商业网点 | |

规划说明：

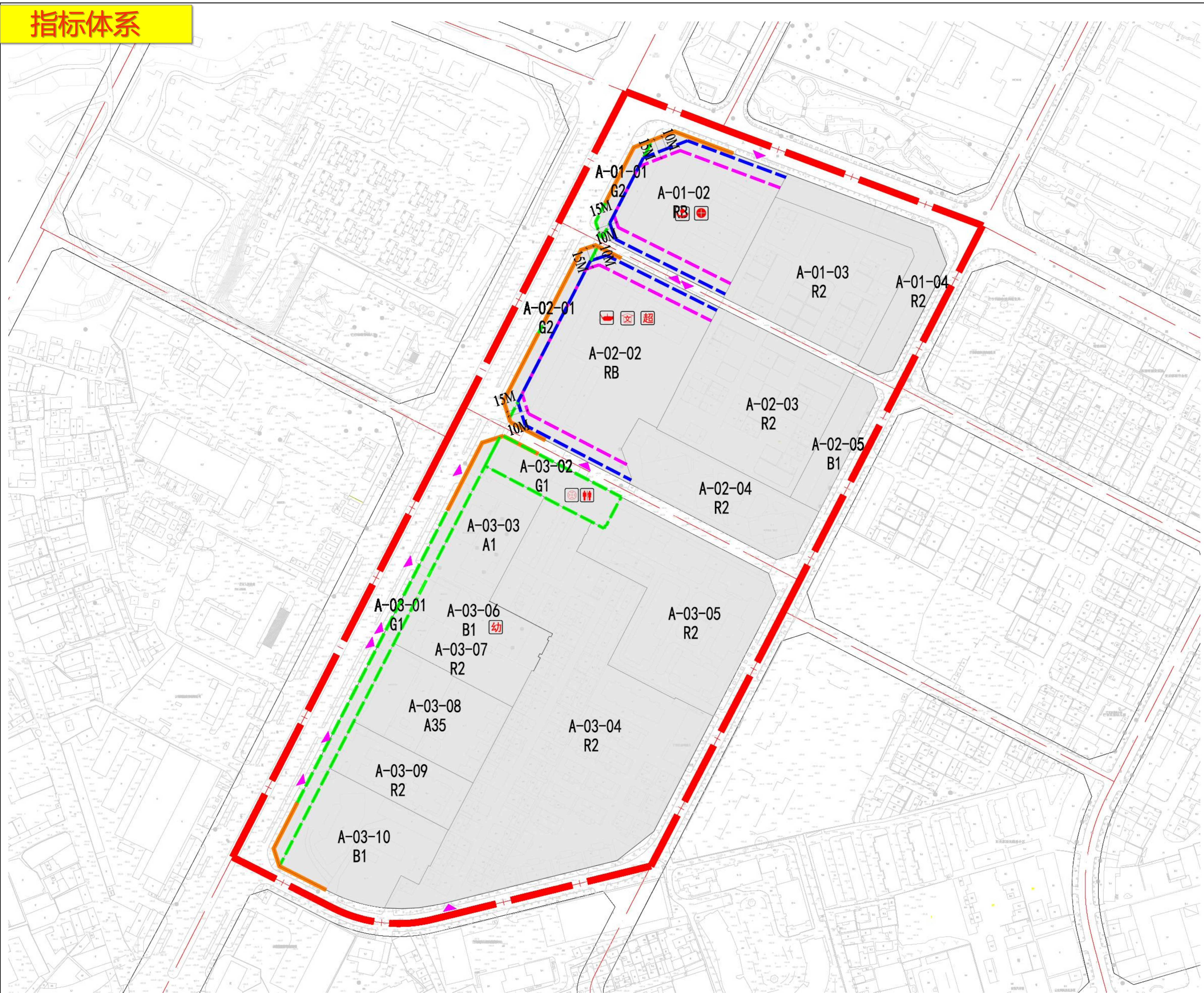
在综合片区现状条件和城市发展格局的基础上，以解决历史遗留问题为主导，提高片区形象，补齐公服短板为思路，确定片区的用地布局规划。本次规划基于现状用地，梳理片区内部道路交通路网，完善片区道路交通结构。片区总面积为 18.25 公顷，全部为城市建设用地。

芒市自然资源局

芒市路政小区及周边地块控制性详细规划方案

批前公示

指标体系



- | | | | |
|------------|--------|-----------|-----------|
| 规划范围线 | 城市蓝线 | 道路交叉口坐标 | 幼儿园 |
| 规划与现状道路 | 城市绿线 | 文化活动站 | 室外综合健身场地 |
| 多层建筑控制线 | 细分地块界线 | 社区商业网点 | 小型多功能运动场地 |
| 高层建筑控制线 | 细分地块编码 | 老年人日间照料中心 | 社区服务站 |
| 禁止机动车出入口地段 | 用地性质 | 公共厕所 | 社区卫生服务站 |

地块编号	用地性质代码	用地性质	用地面积 (hm ²)	容积率	建筑密度 (%)	建筑限高 (m)	绿地率 (%)	配套要求	备注
A-01-01	G2	防护绿地	0.07	—	—	—	—	—	
A-01-02	RB	二类居住用地	1.03	3.2	35	48	25	—	R:B=80: 20
A-01-03	R2	二类居住用地	1.06	1.2	—	—	—	—	现状
A-01-04	B1	商业设施用地	0.5	1.8	—	—	—	—	—
A-02-01	G2	防护绿地	0.14	—	—	—	—	—	—
A-02-02	RB	二类居住用地	1.5	3.2	35	48	25	—	R:B=80: 20
A-02-03	R2	二类居住用地	1.21	1.2	—	—	—	—	—
A-02-04	R2	二类居住用地	0.7	—	—	—	—	—	已发规划条件
A-02-05	B1	商业设施用地	0.26	1.8	—	—	—	—	—
A-03-01	G2	防护绿地	0.36	—	—	—	—	—	—
A-03-02	G1	公园绿地	0.28	—	—	—	—	—	—
A-03-03	A1	行政办公用地	0.45	2	35	30	30	—	—
A-03-04	R2	二类居住用地	3.28	1.8	—	—	—	—	—
A-03-05	R2	二类居住用地	1.34	—	—	—	—	—	已发规划条件
A-03-06	B1	商业设施用地	0.33	1.5	—	—	—	6班幼儿园	—
A-03-07	R2	二类居住用地	0.32	2.5	—	—	—	—	—
A-03-08	A35	科研用地	0.68	—	—	—	—	—	已发规划条件
A-03-09	R2	二类居住用地	0.41	2.36	25	—	30	—	已发规划条件 (裕丰家园)
A-03-10	B1	商业设施用地	0.78	—	—	—	—	—	已发规划条件