

芒市自然资源局

芒市蔬菜社小区周边地块控制性详细规划

批前公示

- ◆ 项目名称：芒市蔬菜社小区周边地块控制性详细规划
- ◆ 申报类别：控制性详细规划
- ◆ 公示类别：批前公示
- ◆ 公示时间：30日
- ◆ 公示组织单位：芒市自然资源局
- ◆ 公示途径：芒市自然资源局信息公开专栏

公示说明

《芒市蔬菜社小区周边地块控制性详细规划》经芒市城市建设规划审查例会2020年6月13日第四十七次会议审议通过，现按有关规定进行批前公示。

备注：对以上公示项目有异议者，请在公示期间以书面形式将意见和建议反馈到芒市自然资源局规划中心（芒市胞波路115号），或将相关意见发送至邮箱（280787844@qq.com）。

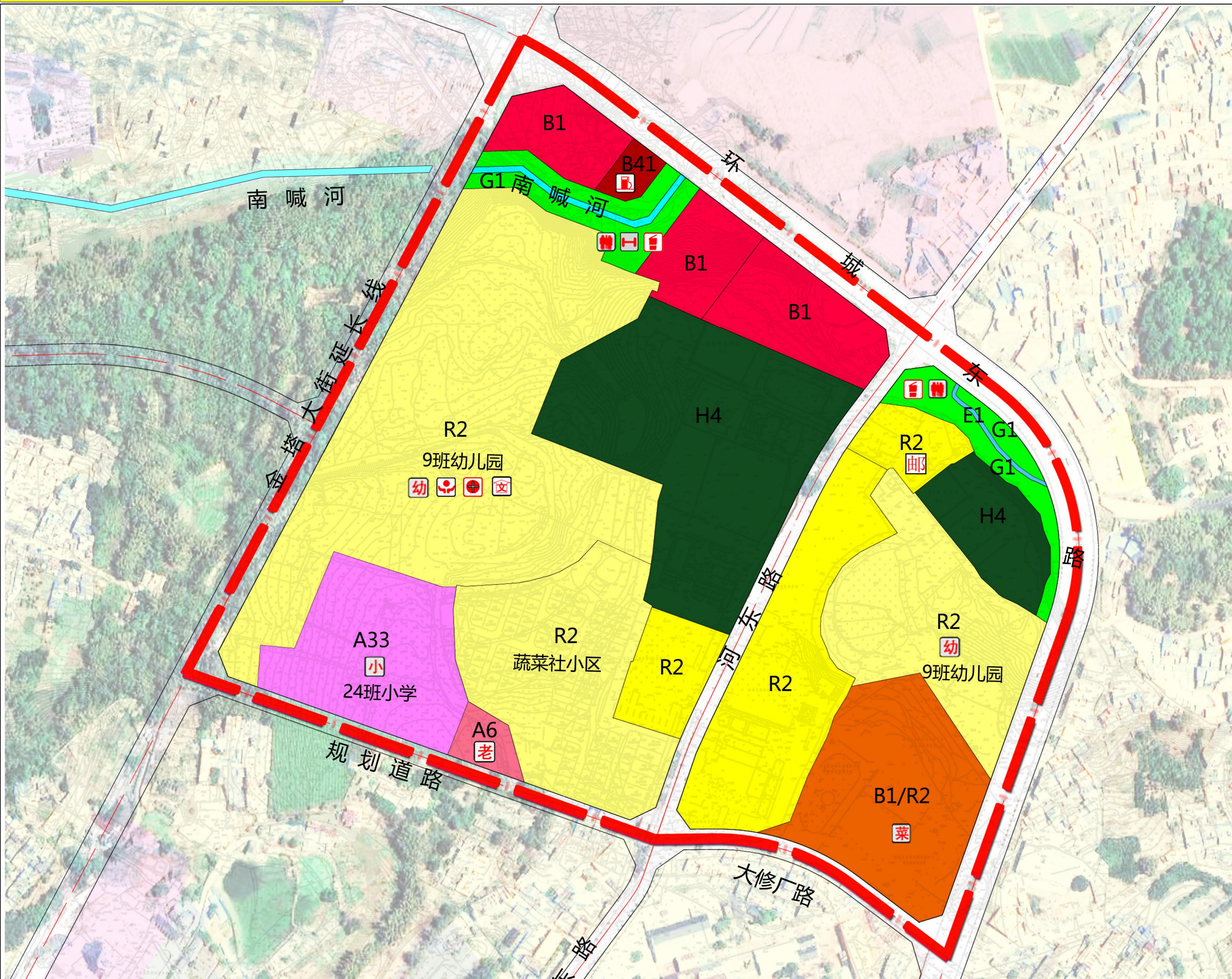
联系部门：芒市自然资源规划中心

联系电话：0692-2100556

地块区位示意图



用地布局规划图



比例尺		图例	A33 中小学用地	B1/R2 商业用地兼容二类居住用地（选择性兼容用地）	幼儿园	加油加气站	老年人服务中心
			A6 社会福利用地	B1 商业设施用地	小学	社区服务站	道路
			G1 公园绿地	肉菜市场	垃圾转运站	邮政支局	
			R2 二类居住用地	公共厕所	社区卫生服务站	规划范围	
			R2 二类居住用地（搬迁安置用地）	室外综合场地			
			G1 水域				

规划说明：

在片区和产业发展条件分析的基础上，以“节约集约、高效利用、实事求是”为理念，最终确定芒市蔬菜社小区的用地布局规划。

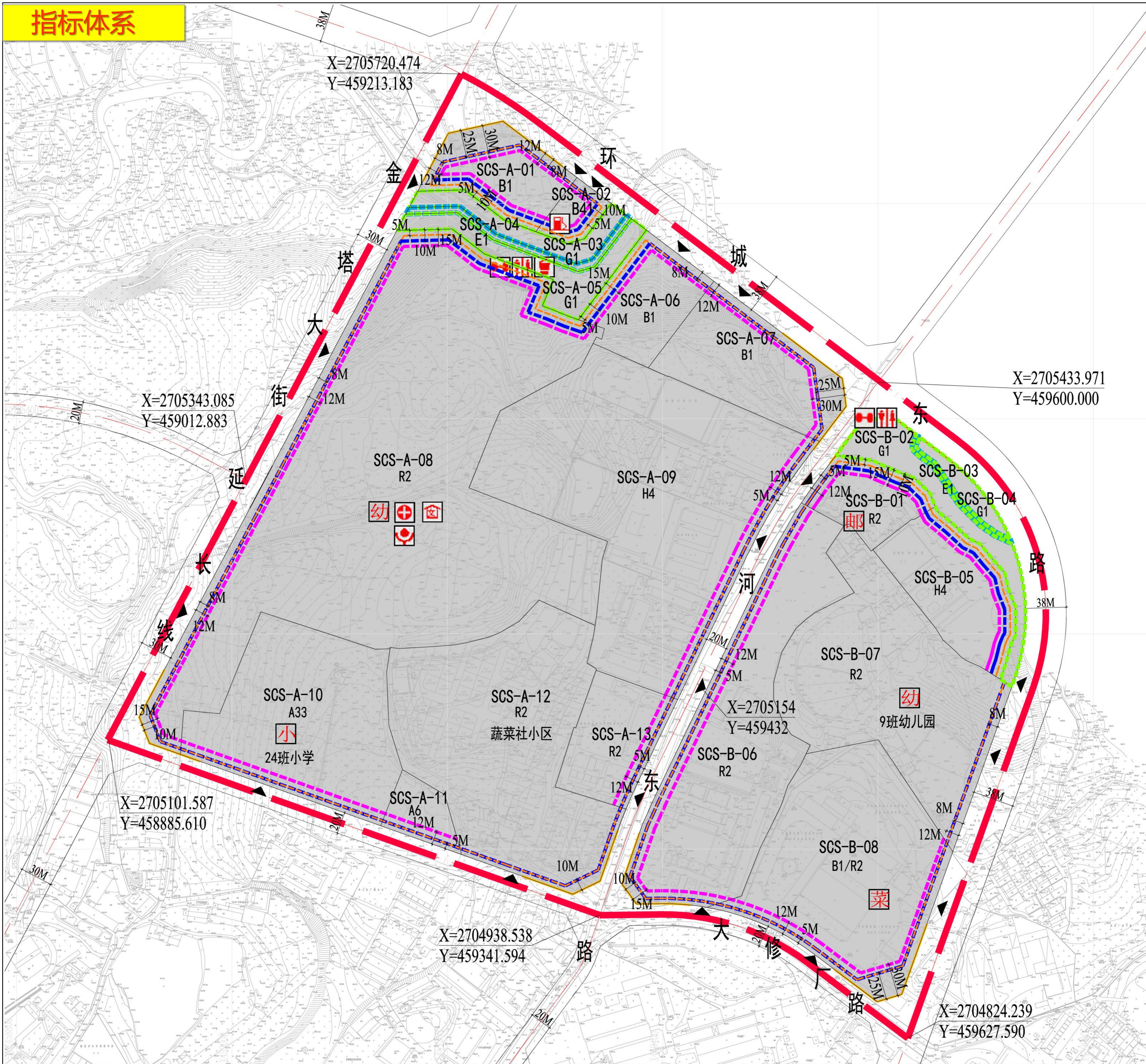
片区总面积为43.47公顷，城市建设用地面积36.84公顷，占规划范围面积的84.76%，其中居住用地面积20.82公顷，占建设用地面积的56.53%；公共管理与公共服务设施用地面积2.83公顷，占建设用地面积的7.67%；商业服务业设施用地面积6.25公顷，占建设用地面积的16.96%；

芒市自然资源局

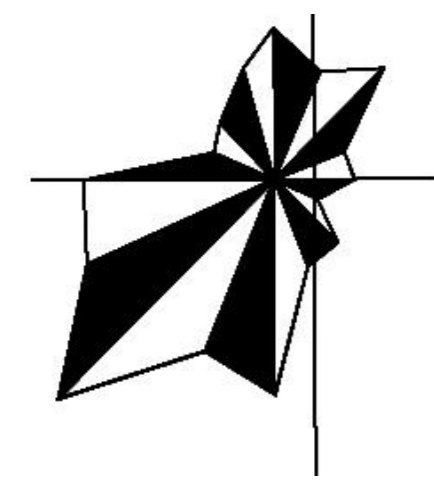
芒市蔬菜社小区周边地块控制性详细规划

批前公示

指标体系



比例尺



图例

- 绿化控制线
- 河道水域保护控制线
- 高层建筑控制线
- 多层建筑控制线
- 低层建筑控制线
- 禁止机动车出入口地段
- 细分地块界线
- SCS-A-01 地块编码
- R2 用地性质
- ▲ 机动车出入口
- [X,Y] 道路交叉口坐标
- [] 社区服务站
- [菜] 肉菜市场
- [幼] 幼儿园
- [小] 小学
- [] 公共厕所
- [] 加油加气站
- [] 文化活动站
- [] 社区卫生服务站
- [] 室外综合健身场地
- [] 老年日间照料中心
- [] 垃圾转运站
- [] 邮政局
- [] 综合医院
- [老] 养老院
- 道路
- - - 规划范围线

地块编号	用地代码	用地性质	用地面积 (hm ²)	容积率	建筑密度 (%)	建筑限高 (M)	绿地率 (%)	配套要求	备注
SCS-A-01	B1	商业用地	0.83	0.5≤FAR≤3.5	35	36	25	—	已出让
SCS-A-02	B41	加油加气站用地	0.22	0.5	—	—	—	加油加气站	按照相关行业规范执行
SCS-A-03	G1	公园绿地	0.36	—	—	—	—	—	—
SCS-A-04	E1	水域	0.15	—	—	—	—	—	南喊河
SCS-A-05	G1	公园绿地	0.52	—	—	—	—	室外综合健身场地、公厕、垃圾转运站	—
SCS-A-06	B1	商业用地	0.83	1.5	45	36	25	—	已出让
SCS-A-07	B1	商业用地	1.33	1.5	45	36	25	—	已出让
SCS-A-08	R2	二类居住用地	9.4	1.2	40	18	30	9班幼儿园、社区卫生服务站、文化活动站、社区服务站	—
SCS-A-09	H4	特殊用地	5.31	—	—	—	—	—	—
SCS-A-10	A33	中小学用地	2.51	1.2	30	24	30	24班小学	合格标准
SCS-A-11	A6	社会福利用地	0.31	1.2	40	24	40	养老院	按照相关行业规范执行
SCS-A-12	R2	二类居住用地	3.7	1.2	40	18	30	—	蔬菜社小区
SCS-A-13	R2	二类居住用地	0.85	2.8	35	54	35	—	—
SCS-B-01	R2	二类居住用地	1.68	2.1	35	54	35	邮政支局	—
SCS-B-02	G1	公园绿地	0.61	—	—	—	—	垃圾转运站、公厕	—
SCS-B-03	E1	水域	0.05	—	—	—	—	—	—
SCS-B-04	G1	公园绿地	0.17	—	—	—	—	—	—
SCS-B-05	H4	特殊用地	5.31	—	—	—	—	—	—
SCS-B-06	R2	二类居住用地	3.17	3.1	35	80	35	—	—
SCS-B-07	R2	二类居住用地	3.09	1.2	40	18	30	9班幼儿园	现状
SCS-B-08	B1	商业用地	3.03	3	35	60	30	肉菜市场	选择性兼容用地
	R2	二类居住用地	3.03	2.1	35	54	35	肉菜市场	