

芒市世贸广场建设项目行政审批前公示

项目名称:世贸广场建设项目项目性质:商住混合用地
申报类型:建设用地规划许可证、建设工程规划许可证

申报单位:云南营造工程设计集团有限公司

审批经办:芒市自然资源局

公示类别:行政审批前公示

公示时间:2021年11月9日至2021年11月18日公示地点:

芒市自然资源局公示栏、项目现场公示网址:

<http://www.dhms.gov.cn>公示组织:芒市自然资源局

项目介绍:本项目位于云南省德宏傣族景颇族自治州

首府芒市城市主干道芒市大街东侧,南边为城市支路

胞波路。规划用地面积为12655.50m²,合18.98亩。

地块内布置3栋一类高层住宅建筑及3栋多层建筑。

容积率:3.75 5密度:44.04% 绿地率:25.53% 机动

车位:264个

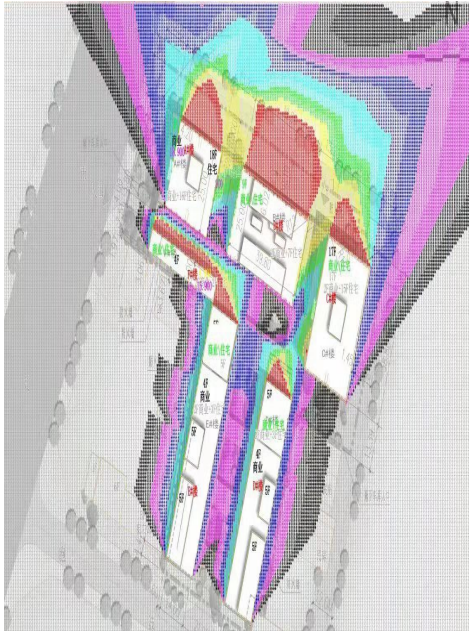
备注:对以上公示项目有异议者,请在公示期间以书面形式将意见和建议反馈到芒市自然资源局规划中心(芒市胞波路115号)

联系人:高明世 联系电话:0692-2100556

总平面图



经济技术指标表				
项目	数量	单位	备注	
总用地面积(净用地面积)	12655.50	m ²	合: 18.98亩	
总建筑面积	57078.57	m ²		
其中	地上面积	47479.20	m ²	
	商业	9744.95	m ²	
	住宅	37323.26	m ²	(300户)
	社区活动用房	142.82	m ²	
	业主委员会用房	60.32	m ²	
	物业管理用房	98.84	m ²	
养老服务用房	109.01	m ²		
其中	地下面积	9599.37	m ²	
	机动车库、设备间面积	8370.75	m ²	
	超市面积	1228.62	m ²	
占地面积	5572.94	m ²		
建筑密度	44.04	%		
容积率	3.75	-		
绿化面积	3230.94	m ²		
绿化率	25.53	%		
机动车停车位	264	辆	充电桩车位27辆	
非机动车停车位	215	辆		



日照分析

分析软件:天正日照分析

标准名称:国家标准

地理位置:芒市东经

98°59分北纬24°44分

有效时间:冬至9:00-

15:00(真太阳时)

计算精度:1min扫描角:0°

测试结果:经分析,用地

范围内住宅建筑每套住

宅均符合日照规范要求,

冬至日9:00至15:00时,

至少有一个居住空间满

足不少于1小时、窗洞开

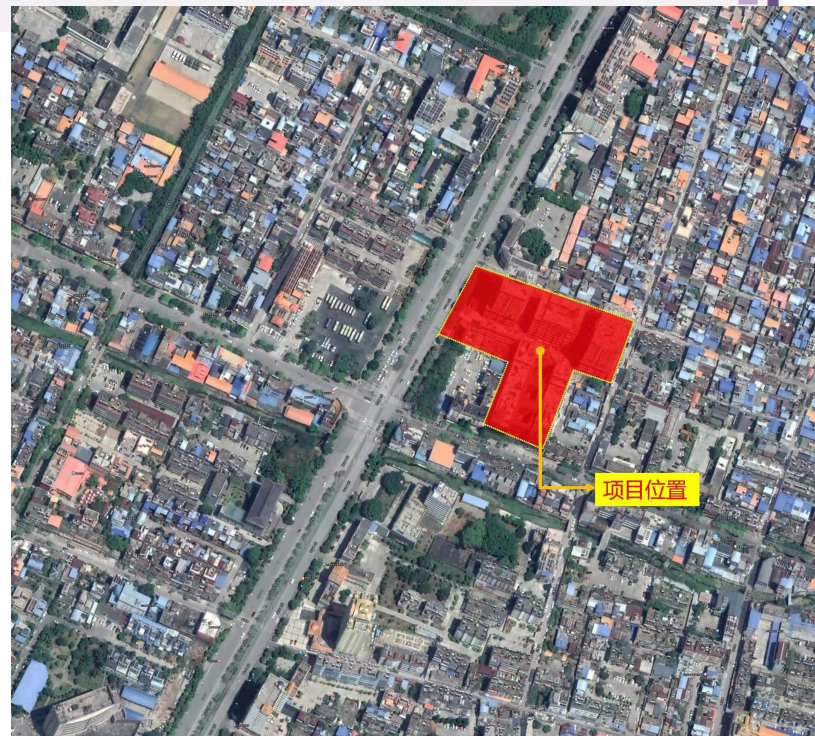
口宽度不小于0.60m的

日照,满足《城市居住

区规划设计规范》

GB50180-2018第4.0.9条

规定。



项目区位示意

项目位于云南省德宏傣族

景颇族自治州首府芒市城

市主干道芒市大街东侧,

南边为城市支路胞波路。

规划用地面积

为12655.50m²,合18.98亩。

交通便利,配套齐全