

芒市自然资源局

芒市风平2908号地块控制性详细规划方案批前公示

- ◆ 项目名称: 芒市风平2908号地块控制性详细规划方案
- ◆ 申报类别: 控制性详细规划方案编制
- ◆ 申报单位: 芒市人民政府
- ◆ 审批经办: 芒市自然资源局
- ◆ 公示类别: 批前公示
- ◆ 公示时间: 30个工作日
- ◆ 公示组织单位: 芒市自然资源局
- ◆ 公示途径: 芒市自然资源局公示栏

公示说明

《芒市风平2908号地块控制性详细规划方案》经芒市城市建设规划审查例会2020年3月6日第四十四次会议审议通过，现按有关规定进行批前公示。

备注：对以上公示项目有异议者，请在公示期间以书面形式将意见和建议反馈到芒市自然资源局规划中心（芒市胞波路115号）。

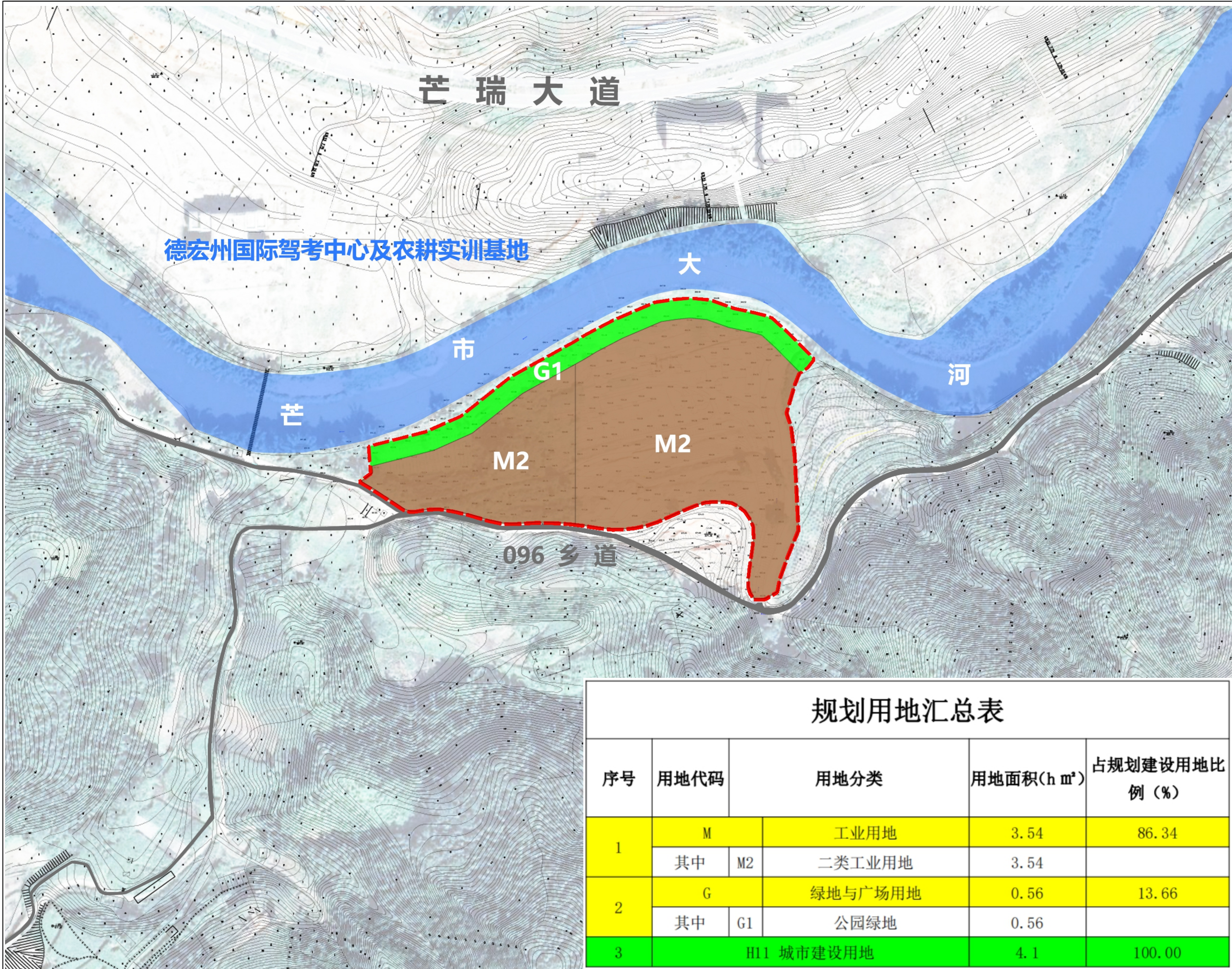
联系人：高明世

联系电话：0692-2100556

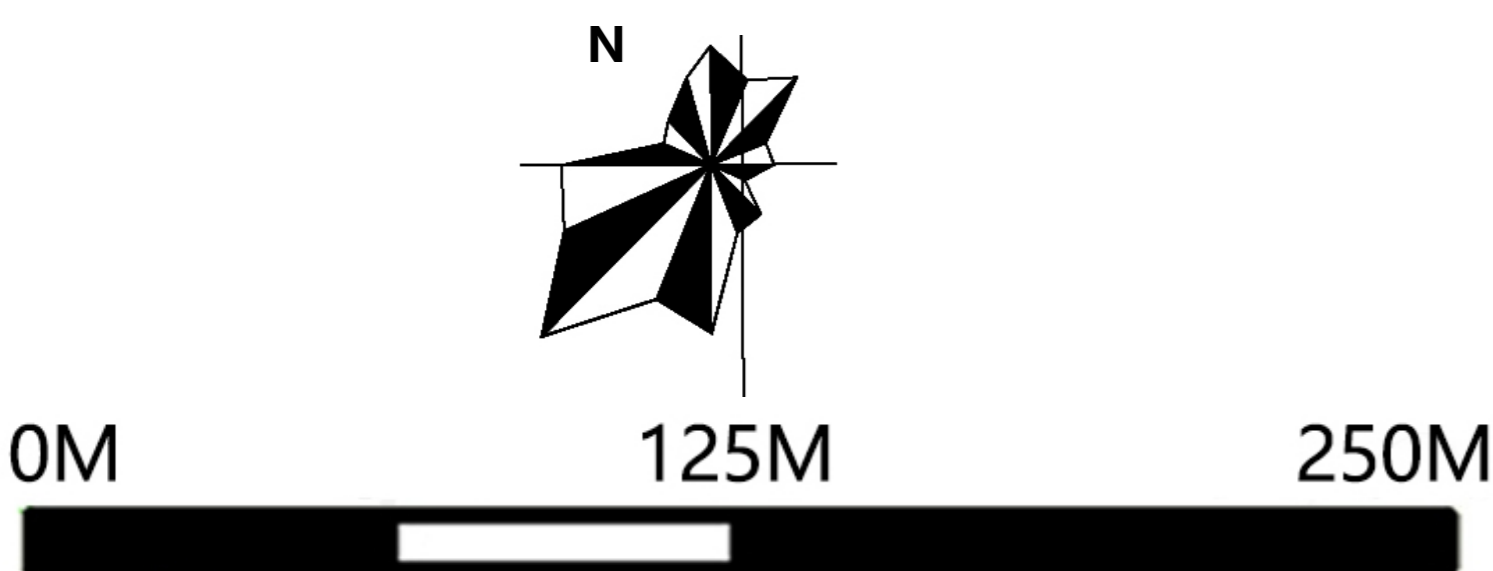
地块区位示意图



规划地块用地布局规划图



比例尺



图例

- G1 公园绿地
- M2 二类工业用地
- 道路
- 规划范围线

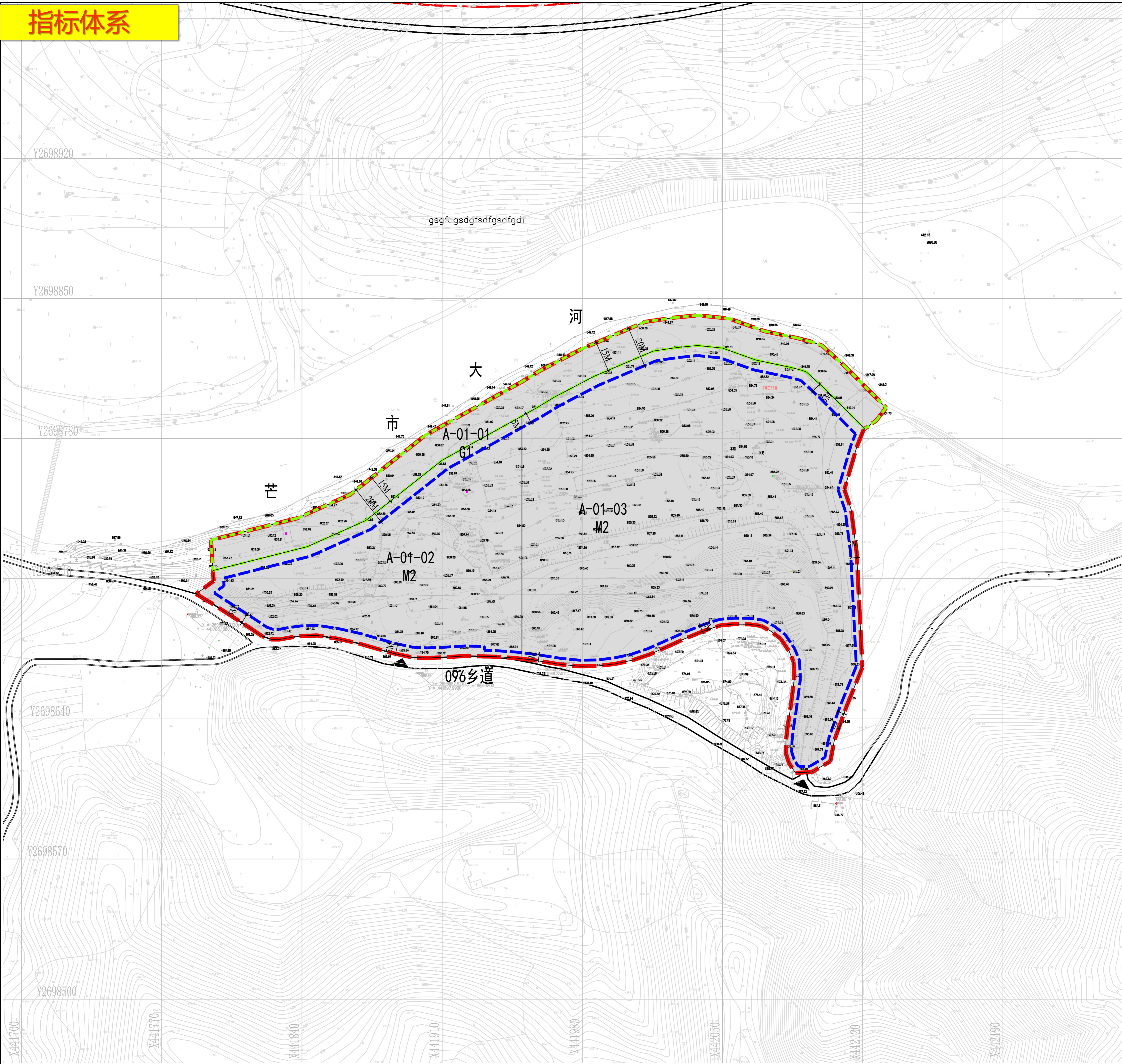
规划说明：

规划区总用地面积为 4.1 公顷，约 61.5 亩，考虑到芒市大河沿线的景观条件，规划将整个地块划分为公园绿地和工业用地两种用地类型，其中，二类工业用地3.54公顷，占规划总用地面积的86.34%；公园绿地0.56公顷，占规划总用地面积的 13.66%。

芒市自然资源局

芒市风平2908号地块控制性详细规划方案批前公示

指标体系



| 地块编号 | 用地性质代码 | 用地性质 | 兼容比例 (%) | 用地面积 (hm ²) | 容积率 | 建筑密度 (%) | 建筑限高 (m) | 绿地率 (%) | 配套要求 | 备注 |
|---------|--------|--------|----------|-------------------------|-------------|----------|----------|---------|------|-----|
| A-01-01 | G1 | 公园绿地 | — | 0.56 | — | — | — | — | — | |
| A-01-02 | M2 | 二类工业用地 | — | 1.07 | 行业容积率下限-2.5 | 60 | 24 | 10-20 | — | |
| A-01-03 | M2 | 二类工业用地 | — | 2.47 | 行业容积率下限-2.5 | 60 | 24 | 10-20 | — | 搅拌站 |

比例尺

图例

- 绿化控制线
- 建筑控制线
- 道路
- 规划分地块边界线
- A-01-01 细分地块编码
- M2 用地性质
- ▲ 机动车出入口
- 规划范围线

备注：

- 控制指标表中未计本片区所有地下建筑面积。
- 工业用地容积率指标以区间控制，其容积率下限指标由规划管理部门根据国土资源部《工业项目建设用地控制指标》入园企业具体行业分类进行审批控制。
- 工业用地建筑密度、建筑高度上限控制，绿地率以区间控制。
- 停车位数量项目按实际审批中相关规定并结合实际容积率并参照《德宏州城乡规划管理技术规定（2014）》第四十九条执行。
- 由于本次规划范围较小，总图则与分图则合二为一。