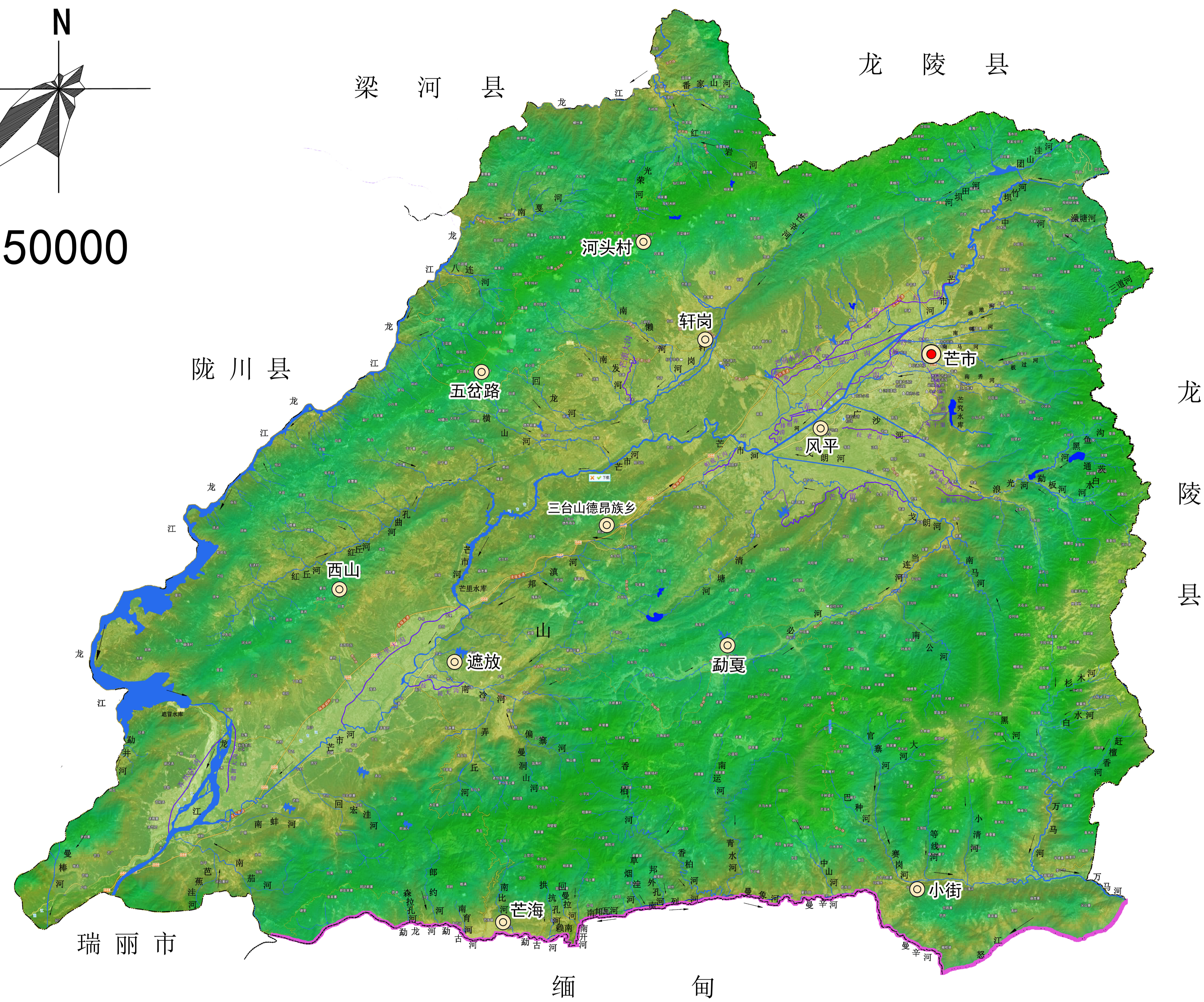
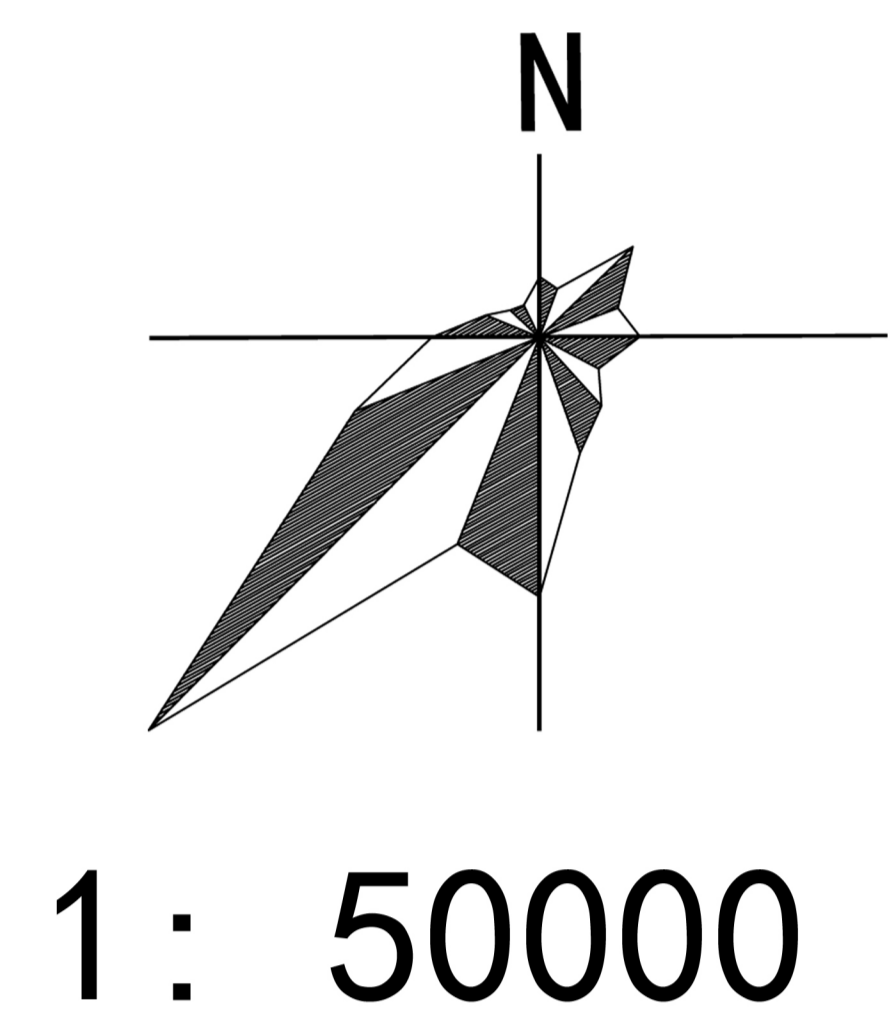
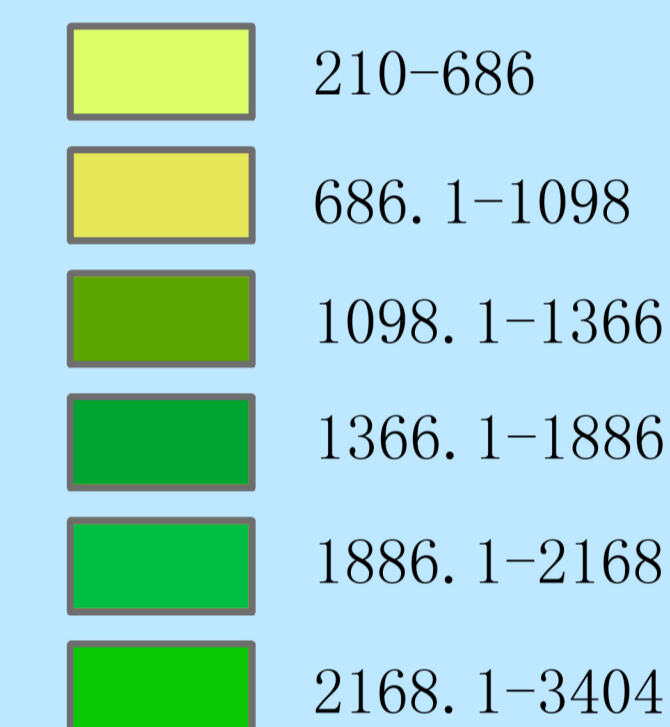


芒市地形分布图

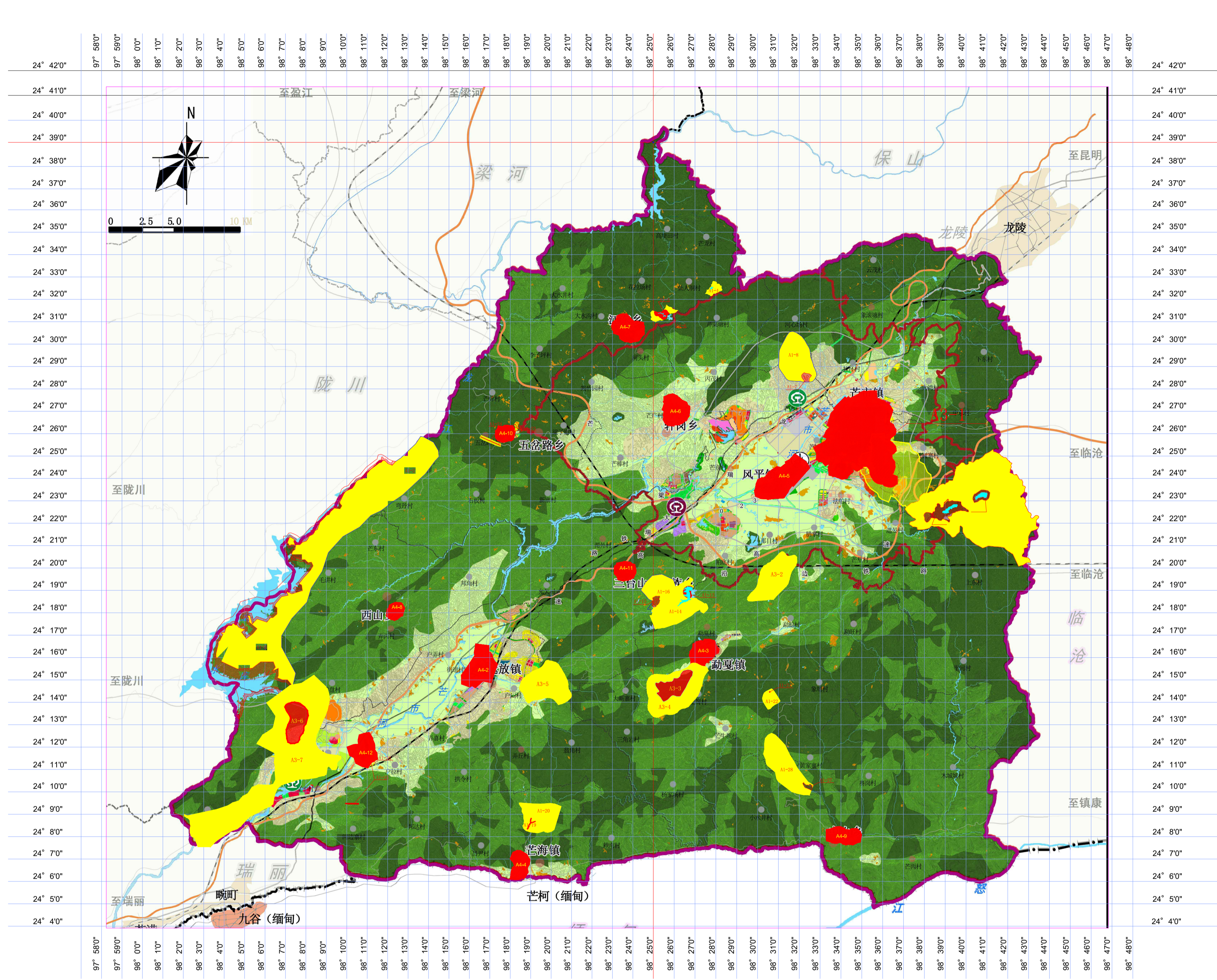


高程
单位：米



图例

- 县政府驻地
- 乡（镇）政府驻地
- 国界线
- 地州界线
- 县（市）界线
- 乡镇界线
- 一般公路
- 河流
- 水库水面
- 灌溉沟渠



I类禁养区
 II类禁养区
 备注：
 1、图中尺寸均为m

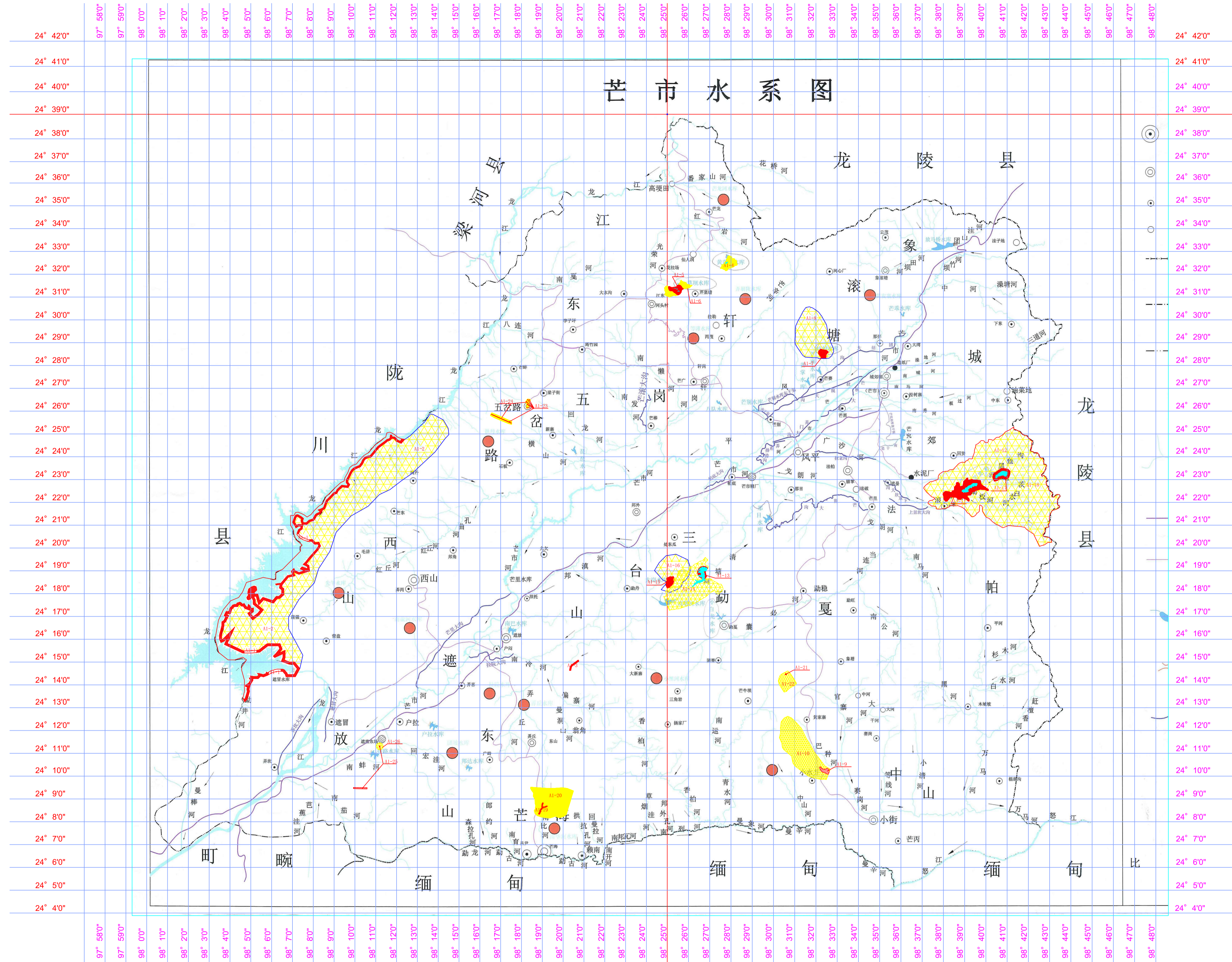
序号	类型	禁养区分类	管控措施
1	饮用水水源保护区		
1.1	饮用水水源一级保护区	I类禁养区	禁止建设养殖场
1.2	饮用水水源二级保护区	II类禁养区	禁止建设有污染物排放的养殖场
2	风景名胜区		
2.1	风景名胜区核心区	I类禁养区	禁止建设养殖场
2.2	风景名胜区其他区	II类禁养区	禁止建设有污染物排放的养殖场
3	城镇居民区和文化教育科学研究区	I类禁养区	禁止建设养殖场

注：畜禽粪便、养殖废水、沼渣、沼液等经过无害化处理用作肥料还田，符合法律法规要求以及国家和地方相关标准不造成环境污染的，不属于排放污染物

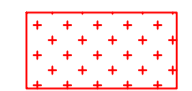
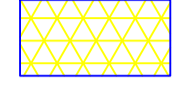
芒市畜禽禁养区分布总图
 1:50000

云南省农牧工程设计研究院				建设单位	芒市农业农村局	设计号	A2310075
				工程名称	芒市畜禽水产养殖禁养区划定	设计号	
审定	茶水昌	设计	宋玉萍	芒市畜禽禁养区分布总图		日期	2021.06
审核	蒋妮	绘图	龚荣			图别	方案
校对	陈晨	工艺	宋玉萍			第9张	共9张

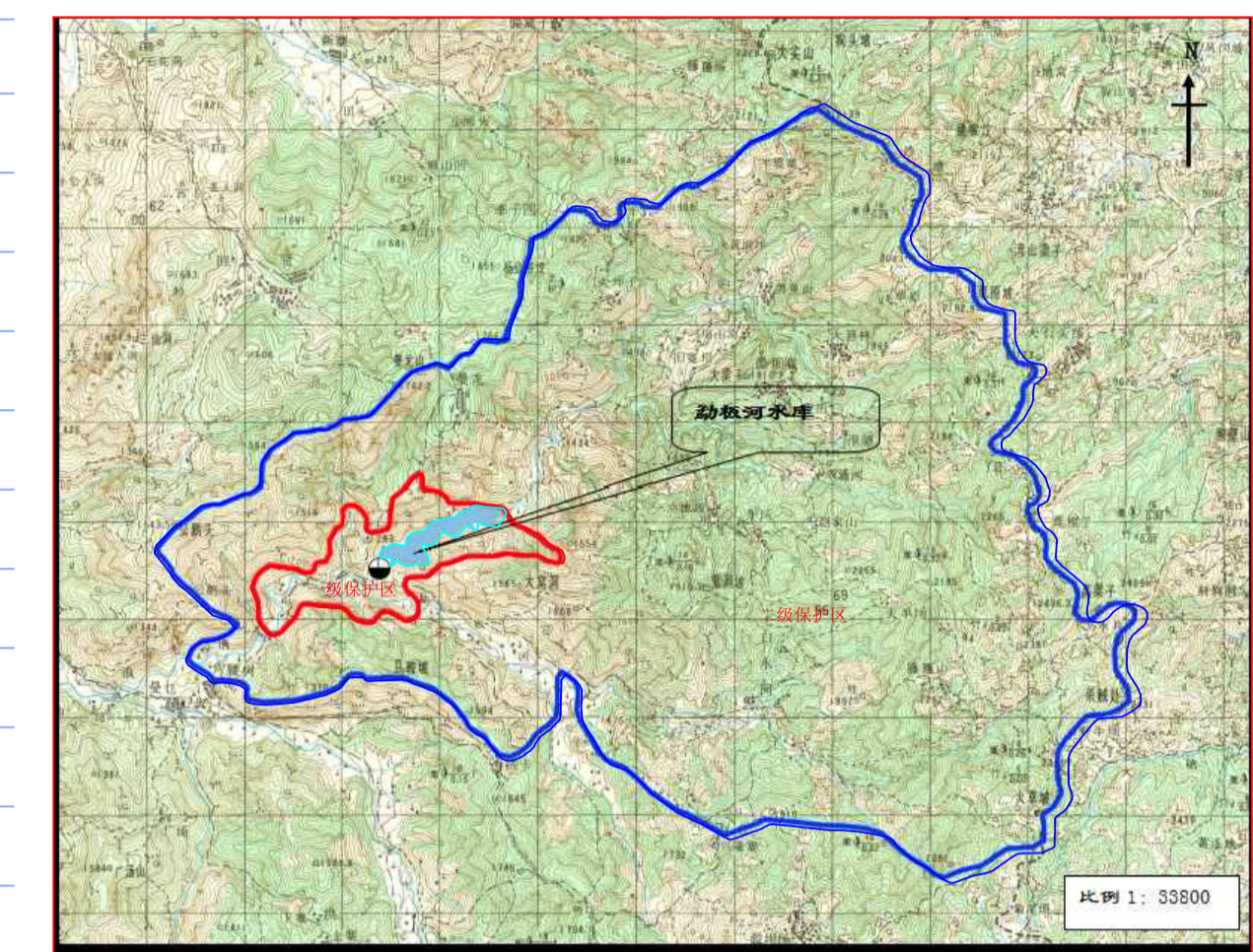
1.本图未经我院书面同意不得复印扫描；2.未盖我院出图专用章图纸无效。



芒市饮用水水源保护区范围图

 饮用水水源一级保护区禁养区
 饮用水水源二级保护区禁养区

备注：
1、图中尺寸均为m



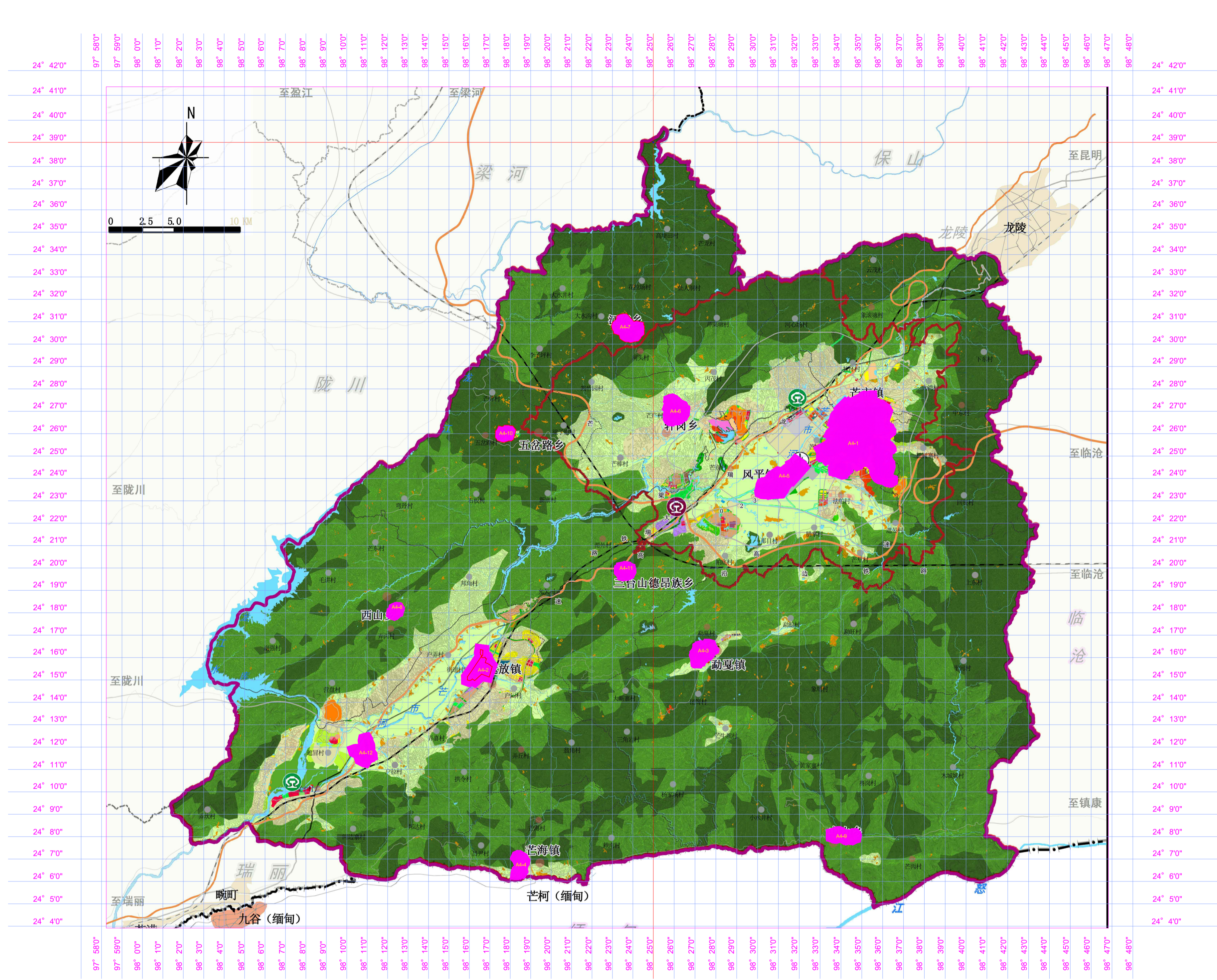
芒市勐板河水库饮用水水源保护区范围图

代码	禁养区名称	类型	管控措施
A1-1	龙江电站水库(芒市境域)饮用水水源保护区	饮用水水源一级保护区陆域	禁止建设养殖场
A1-2	龙江电站水库(芒市境域)水源保护区	饮用水水源二级保护区陆域	禁止建设有污染物排放的养殖场
A1-3	芒号龙洞饮用水水源保护区	饮用水水源一级保护区陆域	禁止建设养殖场
A1-4	黄泥塘水库饮用水水源保护区	饮用水水源二级保护区陆域	禁止建设有污染物排放的养殖场
A1-5	草坝水库饮用水水源保护区	饮用水水源一级保护区陆域	禁止建设养殖场
A1-6	草坝水库饮用水水源保护区	饮用水水源二级保护区陆域	禁止建设有污染物排放的养殖场
A1-7	蚌相水库饮用水水源保护区	饮用水水源一级保护区陆域	禁止建设养殖场
A1-8	蚌相水库饮用水水源保护区	饮用水水源二级保护区陆域	禁止建设有污染物排放的养殖场
A1-9	中山乡小街集区饮用水水源保护区	饮用水水源一级保护区陆域	禁止建设养殖场
A1-10	中山乡小街集区饮用水水源保护区	饮用水水源二级保护区陆域	禁止建设有污染物排放的养殖场
A1-11	勐板河水库饮用水水源保护区	饮用水水源一级保护区陆域	禁止建设养殖场
A1-12	勐板河水库饮用水水源保护区	饮用水水源二级保护区陆域	禁止建设有污染物排放的养殖场
A1-13	清塘河水库饮用水水源保护区	饮用水水源一级保护区陆域	禁止建设养殖场
A1-14	清塘河水库饮用水水源保护区	饮用水水源二级保护区陆域	禁止建设有污染物排放的养殖场
A1-15	大筒水库饮用水水源保护区	饮用水水源一级保护区陆域	禁止建设养殖场
A1-16	大筒水库饮用水水源保护区	饮用水水源二级保护区陆域	禁止建设有污染物排放的养殖场
A1-17	白水水库饮用水水源保护区	饮用水水源一级保护区陆域	禁止建设养殖场
A1-18	白水水库饮用水水源保护区	饮用水水源二级保护区陆域	禁止建设有污染物排放的养殖场
A1-19	南华河饮用水水源保护区	饮用水水源一级保护区陆域	禁止建设养殖场
A1-20	南华河饮用水水源保护区	饮用水水源二级保护区陆域	禁止建设有污染物排放的养殖场
A1-21	勐曼镇勐曼1-4村饮用水水源保护区	饮用水水源一级保护区陆域	禁止建设养殖场
A1-22	勐曼镇勐曼1-4村饮用水水源保护区	饮用水水源二级保护区陆域	禁止建设有污染物排放的养殖场
A1-23	五岔路小组杨站发草坝地饮用水水源保护区	饮用水水源一级保护区陆域	禁止建设养殖场
A1-24	五岔路小组杨站发草坝地饮用水水源保护区	饮用水水源二级保护区陆域	禁止建设有污染物排放的养殖场
A1-25	遮放农场抽水站饮用水水源保护区	饮用水水源一级保护区陆域	禁止建设养殖场
A1-26	遮放农场抽水站饮用水水源保护区	饮用水水源二级保护区陆域	禁止建设有污染物排放的养殖场

芒市饮用水水源保护区畜禽养殖禁养区分布图 1:50000

 云南省农牧工程设计研究院		建设单位	芒市农业农村局	设计号	432300475
		工程名称	芒市畜禽水产养殖禁养区划定	设计号	
审定	茶永昌	设计	宋玉萍	日期	2021.06
审核	蒋琨	绘图	龚荣	图别	方案
校对	陈晨	工艺	宋玉萍	第 张	共 张

1.本图未经我院书面同意不得复印、扫描; 2.本图我院出图专用章图无效。



- 城镇居民区和文化教育科学研究区建成区及在建区边界
- 城镇居民区和文化教育科学研究区禁养区边界
- 城镇居民区和文化教育科学研究区禁养区

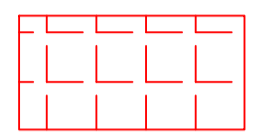
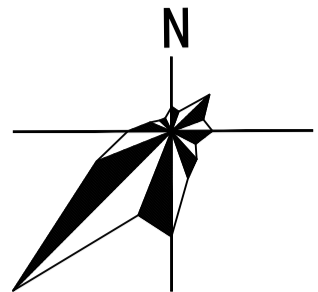
代码	禁养区名称	类型	管控措施
A4-1	芒市城镇居民区和文化教育科学研究区(芒市镇、勐焕街道)	城镇居民区	禁止建设养殖场
A4-2	遮放城镇居民区和文化教育科学研究区	城镇居民区	禁止建设养殖场
A4-3	勐戛城镇居民区和文化教育科学研究区	城镇居民区	禁止建设养殖场
A4-4	芒海城镇居民区和文化教育科学研究区	城镇居民区	禁止建设养殖场
A4-5	风平城镇居民区和文化教育科学研究区	城镇居民区	禁止建设养殖场
A4-6	轩岗乡城镇居民区和文化教育科学研究区	城镇居民区	禁止建设养殖场
A4-7	江东乡城镇居民区和文化教育科学研究区	城镇居民区	禁止建设养殖场
A4-8	西山乡城镇居民区和文化教育科学研究区	城镇居民区	禁止建设养殖场
A4-9	中山乡城镇居民区和文化教育科学研究区	城镇居民区	禁止建设养殖场
A4-10	五岔路乡城镇居民区和文化教育科学研究区	城镇居民区	禁止建设养殖场
A4-11	三台山东昂族乡城镇居民区和文化教育科学研究区	城镇居民区	禁止建设养殖场
A4-12	遮放农场城镇居民区和文化教育科学研究区	城镇居民区	禁止建设养殖场

芒市城镇居民区和文化教育科学研究区禁养区分布图
1:50000

备注：
1、图中尺寸均为m

云南省农牧工程设计研究院				建设单位	芒市农业农村局	设计号	A2310075
				工程名称	芒市畜禽水产养殖禁养区划定	设计号	
审定	茶水昌	设计	宋玉萍	芒市城镇居民区和文化教育科学研究区禁养区分布图	日期	2021.06	
审核	蒋妮	绘图	龚荣		图别	方案	
校对	陈晨	工艺	宋玉萍		第 张	共 张	

1.本图未经我院书面同意不得复印扫描; 2.未盖我院出图专用章图纸无效。

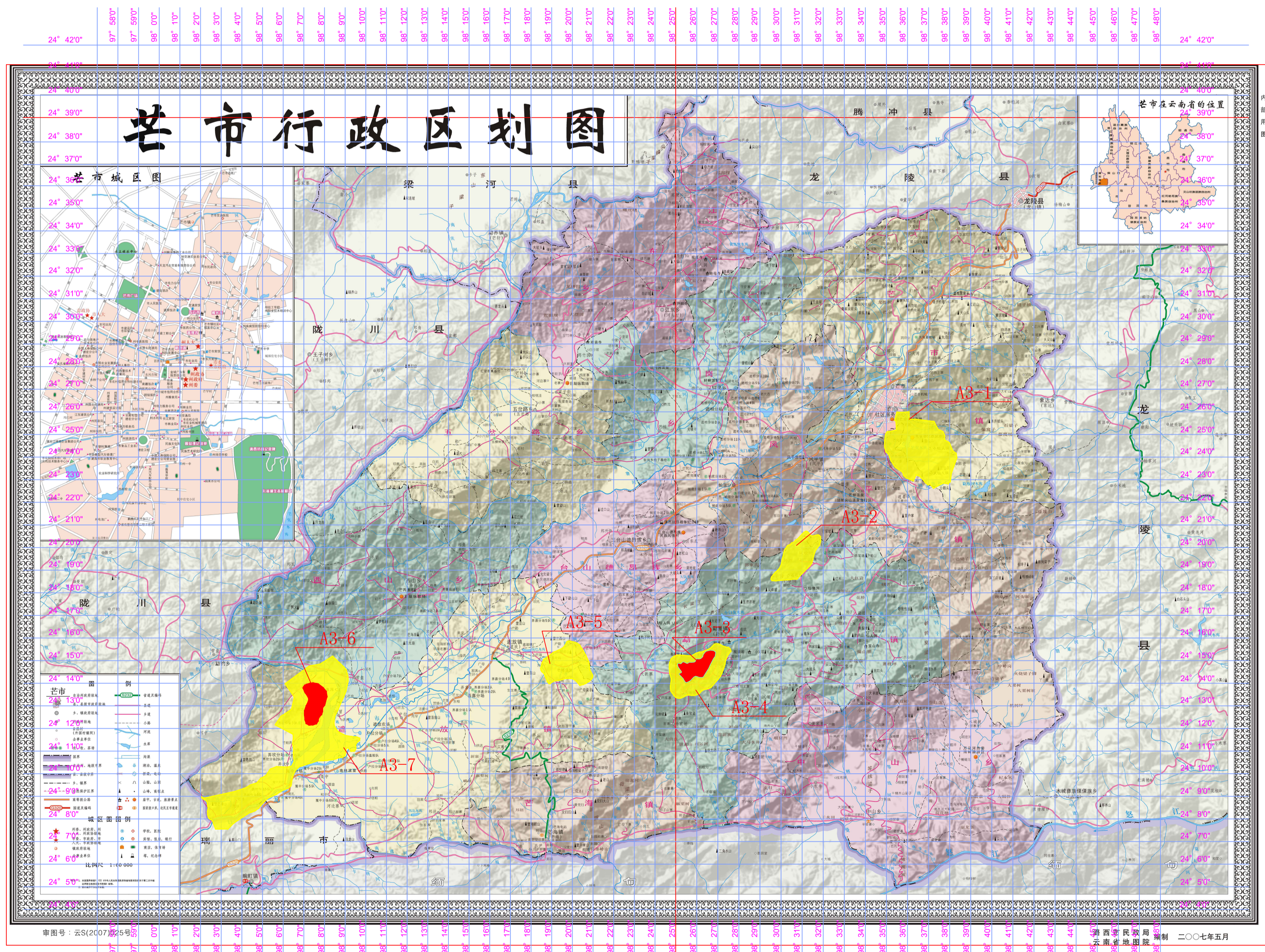
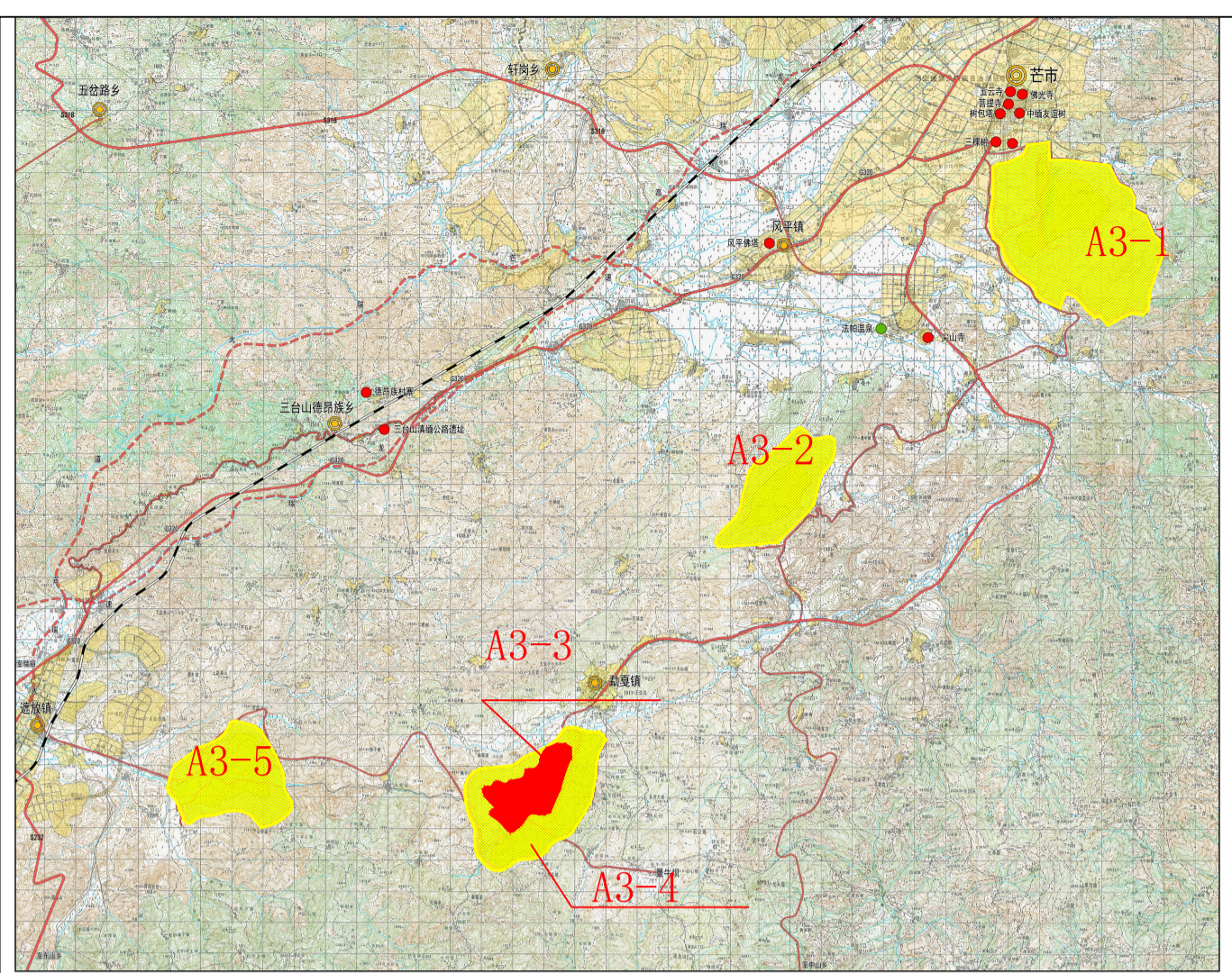
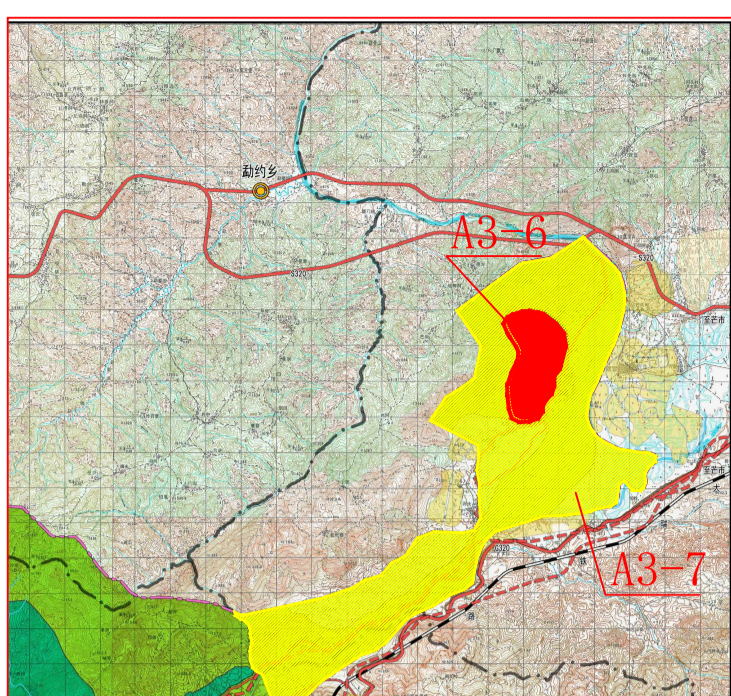


风景名胜核心区禁养区



风景名胜其他区域禁养区

备注：
1、图中尺寸均为m



芒市风景名胜区禁养区界限坐标图

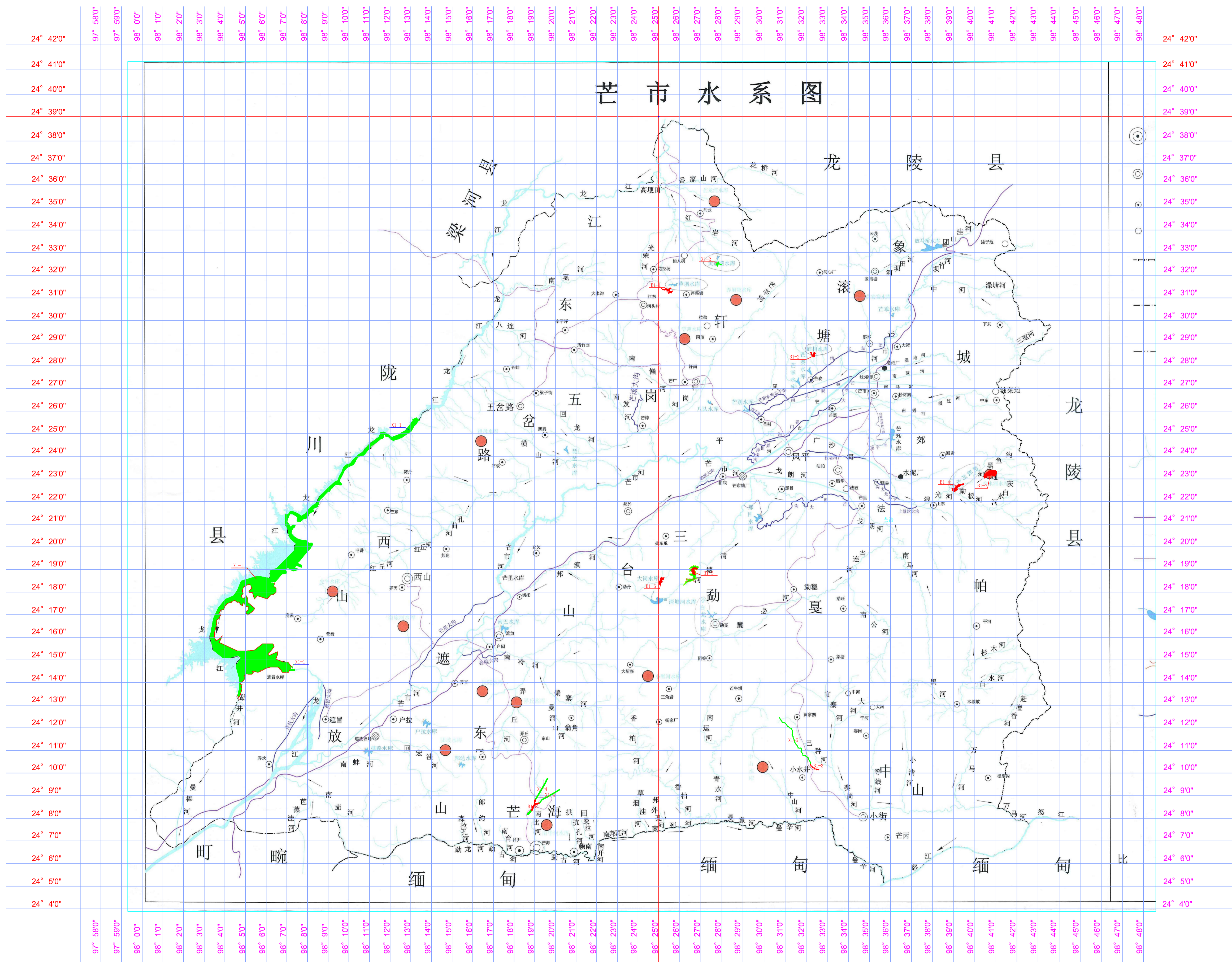
风景名胜区畜禽养殖禁养区划定一览表			
代码	禁养区名称	类型	管控措施
A3-1	瑞丽江-大盈江风景名胜区一孔雀湖片区	其他区域	禁止建设有污染物排放的养殖场
A3-2	瑞丽江-大盈江风景名胜区一仙佛洞片区	其他区域	禁止建设有污染物排放的养殖场
A3-3	瑞丽江-大盈江风景名胜区一三仙洞片区	核心景区	禁止建设养殖场
A3-4	瑞丽江-大盈江风景名胜区一三仙洞片区	其他区域	禁止建设有污染物排放的养殖场
A3-5	瑞丽江-大盈江风景名胜区一芒棒古榕树、瑶池温泉片区	其他区域	禁止建设有污染物排放的养殖场
A3-6	瑞丽江-大盈江风景名胜区一莫里片区洞上允、遮放段瑞丽江景区	核心景区	禁止建设养殖场
A3-7	瑞丽江-大盈江风景名胜区一莫里片区洞上允、遮放段瑞丽江景区	其他区域	禁止建设有污染物排放的养殖场

芒市风景名胜区禁养区分布图

1:50000

云南省农牧工程设计研究院		建设单位	芒市农业农村局	设计号	423200076
		工程名称	芒市畜禽水产养殖禁养区划定	设计号	
审定	茶水昌	设计	宋玉萍	日期	2021.06
审核	蒋琨	绘图	龚荣	图别	方案
校对	陈晨	工艺	宋玉萍	第 8 页	共 8 页

1.本图未经我院书面同意不得复印扫描; 2.未盖我院出图专用章图纸无效。



- 饮用水水源一级保护区
水产禁止养殖区
- 饮用水水源二级保护区
水产限制养殖区

代码	水域禁止养殖区名称	类型	管控措施
饮用水水源保护区水域			
B1-1	草坝水库饮用水水源保护区水域	饮用水水源一级保护区水域	禁止在饮用水水源一级保护区水域内开展水产养殖
B1-2	蚌相水库饮用水水源保护区水域	饮用水水源一级保护区水域	禁止在饮用水水源一级保护区水域内开展水产养殖
B1-3	中山乡小街集居饮用水水源保护区水域	饮用水水源一级保护区水域	禁止在饮用水水源一级保护区水域内开展水产养殖
B1-4	勐板水库饮用水水源保护区水域	饮用水水源一级保护区水域	禁止在饮用水水源一级保护区水域内开展水产养殖
B1-5	清塘水库饮用水水源保护区水域	饮用水水源一级保护区水域	禁止在饮用水水源一级保护区水域内开展水产养殖
B1-6	大岗水库饮用水水源保护区水域	饮用水水源一级保护区水域	禁止在饮用水水源一级保护区水域内开展水产养殖
B1-7	白水水库饮用水水源保护区水域	饮用水水源一级保护区水域	禁止在饮用水水源一级保护区水域内开展水产养殖
B1-8	南华河饮用水水源保护区水域	饮用水水源一级保护区水域	禁止在饮用水水源一级保护区水域内开展水产养殖

代码	水域限制养殖区名称	类型	管控措施
饮用水水源保护区水域			
X1-1	龙江电站水库(芒市城域)饮用水水源保护区水域	饮用水水源二级保护区水域	控制建设, 限制水产养殖并采取污染防治措施, 达标排放
X1-2	黄莲塘水库饮用水水源保护区水域	饮用水水源二级保护区水域	控制建设, 限制水产养殖并采取污染防治措施, 达标排放
X1-3	清塘水库饮用水水源保护区水域	饮用水水源二级保护区水域	控制建设, 限制水产养殖并采取污染防治措施, 达标排放
X1-4	南华河饮用水水源保护区水域	饮用水水源二级保护区水域	控制建设, 限制水产养殖并采取污染防治措施, 达标排放
X1-5	中山乡小街集居饮用水水源保护区水域	饮用水水源二级保护区水域	控制建设, 限制水产养殖并采取污染防治措施, 达标排放

芒市水产养殖禁止养殖区、限制养殖区分布图 1:50000

备注:
1、图中尺寸均为m

云南省农牧工程设计研究院		建设单位	芒市农业农村局	设计证号	423308075
		工程名称	芒市畜禽水产养殖禁养区划定	设计号	
审定	茶永昌	设计	宋玉萍	日期	2021.06
审核	蒋琨	绘图	龚荣	图别	方案
校对	陈晨	工艺	宋玉萍	第张	共张

1.本图未经我院书面同意不得复制或扫描; 2.未盖我院出图专用章图纸无效。